



**ERSATZTEILLISTE**

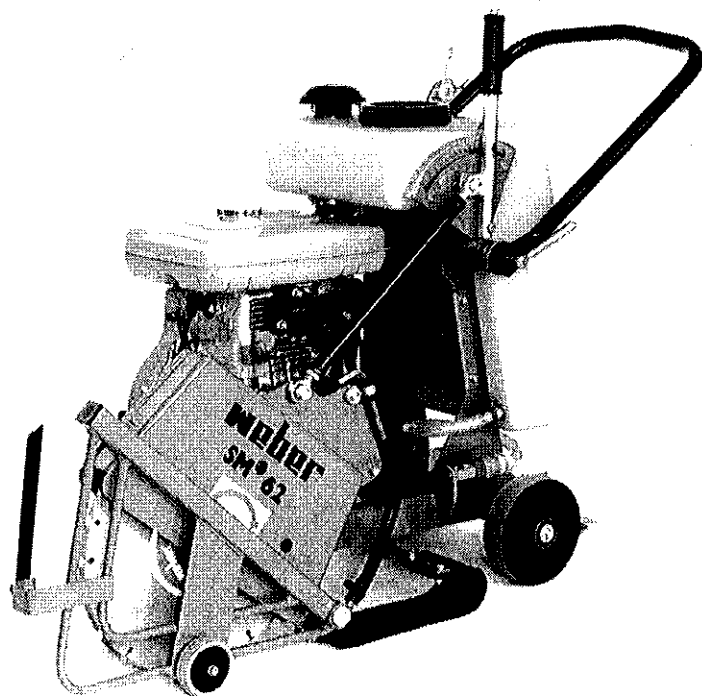
**SPARE PARTS LIST**

**LISTE DES PIECES  
DE RECHANGE**

**LISTINO RICAMBI**

**LISTA DE RECAMBIOS**

**WYKAZ CZESCI  
ZAMIENNYCH**



**SM 62**

Weber Maschinentechnik GmbH  
Postfach 21 53, 57329 Bad Laasphe-Rückershausen  
Telefon 027 54 / 398-0  
Telefax (0 27 54) 3 98-101 (Zentrale) u. 3 98-102 (Ersatzteile)

BITTE, NOTIEREN SIE SERIENNUMMER UND MOTORNUMMER IHRER MASCHINE:

PLEASE WRITE DOWN SERIALNUMBERS OF MACHINE AND ENGINE:

NOTEZ SVP LE NUMERO DE SERIE ET LE NUMERO DU MOTEUR DE VOTRE MACHINE:

SI PREGA DI ANNOTARE SEMPRE I NUMERI DI SERIE SIA DELLA VS. MACCHINA CHE DEL MOTORE:

MAQUINA: ROGAMOS ANOTEN EL NUMERO DE SERIE Y NUMERO DE MOTOR DE SU MAQUINA:

MASCHINE  
MACHINE  
MACCHINA  
MAQUINA

#

MOTOR  
ENGINE  
MOTEUR  
MOTORE

#

ZUR VERMEIDUNG VON FEHLLIEFERUNGEN UND VERZÖGERUNGEN SIND BEI DER BESTELLUNG VON ERSATZTEILEN FOLGENDE ANGABEN UNBEDINGT ERFORDERLICH:

- MASCHINENTYP
- SERIENNUMMER DER MASCHINE
- SERIENNUMMER DES MOTORS (BEI MOTORTEILEN)
- TEILENUMMER
- BESTELLMENGE

TO AVOID ERRORS IN DELIVERY PLEASE STATE THESE PARTICULARS WHEN ORDERING:

- TYPE OF MACHINE
- SERIAL NO. OF MACHINE
- SERIAL NO. OF ENGINE (ON ENGINE PARTS)
- PART-NO.
- QUANTITY REQUIRED

AFIN D'EVITER DES ERREURS DE COMMANDE ET DES RETARDS DE LIVRAISON IL EST NECESSAIRE D'INDIQUER LES CARACTERISTIQUES SUIVANTES:

- TYPE DE MACHINE
- LE NUMERO DE SERIE DE LA MACHINE
- LE NUMERO DE SERIE DU MOTEUR
- LE NUMERO D'IDENTITE DE LA PIECE
- LA QUANTITE SOUHAITEE

ONDE EVITARE DISGUIDI E RITARDI NELLE CONSEGNE DEI RICAMBI SI PREGA DI INDICARE SEMPRE:

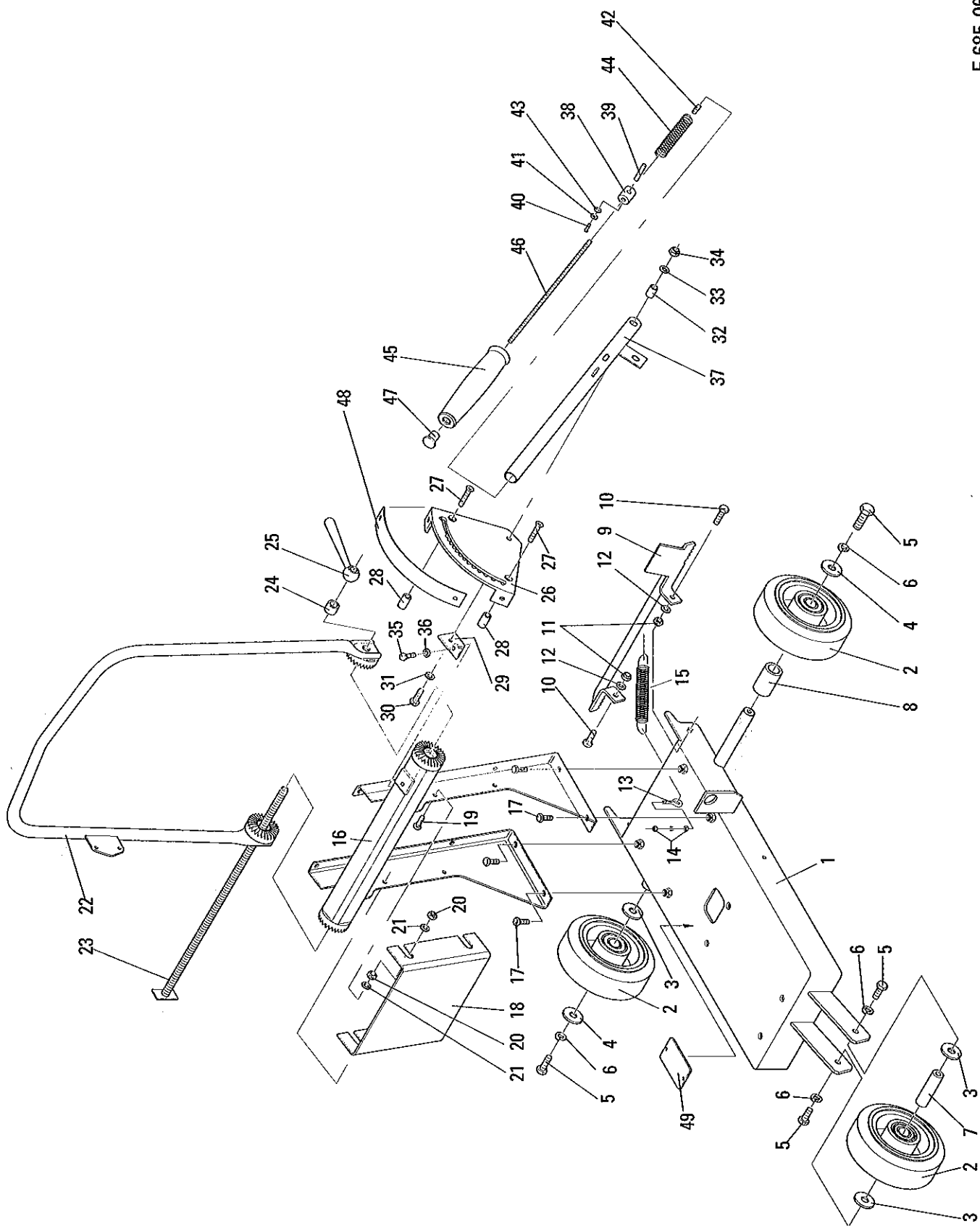
- TIPO DELLA MACCHINA
- NUMERO DI SERIE DELLA MACCHINA
- NUMERO DI SERIE DEL MOTORE (SE SI RICHIEDONO PEZZI DEL MOTORE)
- NUMERO D'ORDINE DEI SINGOLI RICAMBI
- QUANTITÀ

A FIN DE EVITAR ERRORES DE ENTREGA, ROGAMOS INDIQUEN LOS SIGUIENTES DATOS CUANDO PASE PEDIDOS DE RECAMBIO:

- MODELO DE MAQUINA
- NO. DE SERIE DE LA MAQUINA
- NO. DE SERIE DEL MOTOR (EN PIEZAS PARA MOTOR)
- REFERENCIA DEL RECAMBIO
- CANTIDAD PEDIDA

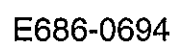
## E 685 - 0994

Position Ref.No. Repère Posizione Posicion	Menge Quantity Quantité Quantità Cantidad	Teile-Nr. Part-No. No. Référence Nr. d'Ordine No. Referenzia	Hinweis Hints Indications Indicazione Indicaciones	Position Ref. No. Repère Posizione Posicion	Menge Quantity Quantité Quantità Cantidad	Teile-Nr. Part-No. No. Référence Nr. d'Ordine No. Referenzia	Hinweis Hints Indications Indicazione Indicaciones
1	1	10003460		31	1	25049026	DIN 7349-8,4-St
2	3	20025749		32	1	10009507	
3	3	25048006	DIN 125-B21-St	33	2	25048002	DIN 125-B8,4-St
4	2	25048008		34	1	25031013	DIN 985-M8-8
5	4	25038008	DIN 933-M8x25-8.8	35	1	25038006	DIN 933-M8x16-8.8
6	4	20029003	VSK 8	36	1	20029003	VSK 8
7	1	10009504		37	1	10003465	
8	1	10009533		38	1	10009508	
9	1	10003461		39	1	25029013	DIN 7979-D6x32
10	2	25038007	DIN 933-M8x20-8.8	40	1	25023019	DIN 84-M4x8-4.8
11	2	25031013	DIN 985-M8-8	41	1	25049032	
12	2	25048002	DIN 125-B8,4-St	42	1	25027003	DIN 914-M8x10-14.9
13	1	20025446		43	1	25049033	DIN 9021-6,4-K 6.6
14	2	25031002	DIN 934-M6-8	44	1	20008055	
15	1	20008054		45	1	10009509	
16	1	10003462		46	1	10009537	
17	4	25038006	DIN 933-M8x16-8.8	47	1	10009510	
18	1	10009538		48	1	20019128	
19	4	25038003	DIN 933-M6x20-8.8	49	1	20019005	
20	8	25031002	DIN 934-M6-8				
21	8	25048001	DIN 125-B6,4-St				
22	1	10003463					
23	1	10003464					
24	1	10009505					
25	1	20025805	DIN 99-100-M12-N-NI				
26	1	10009506					
27	2	25047025	DIN 7991-M6x25				
28	2	10009532					
29	1	10009535					
30	1	25040003	DIN 931-M8x50-8.8				



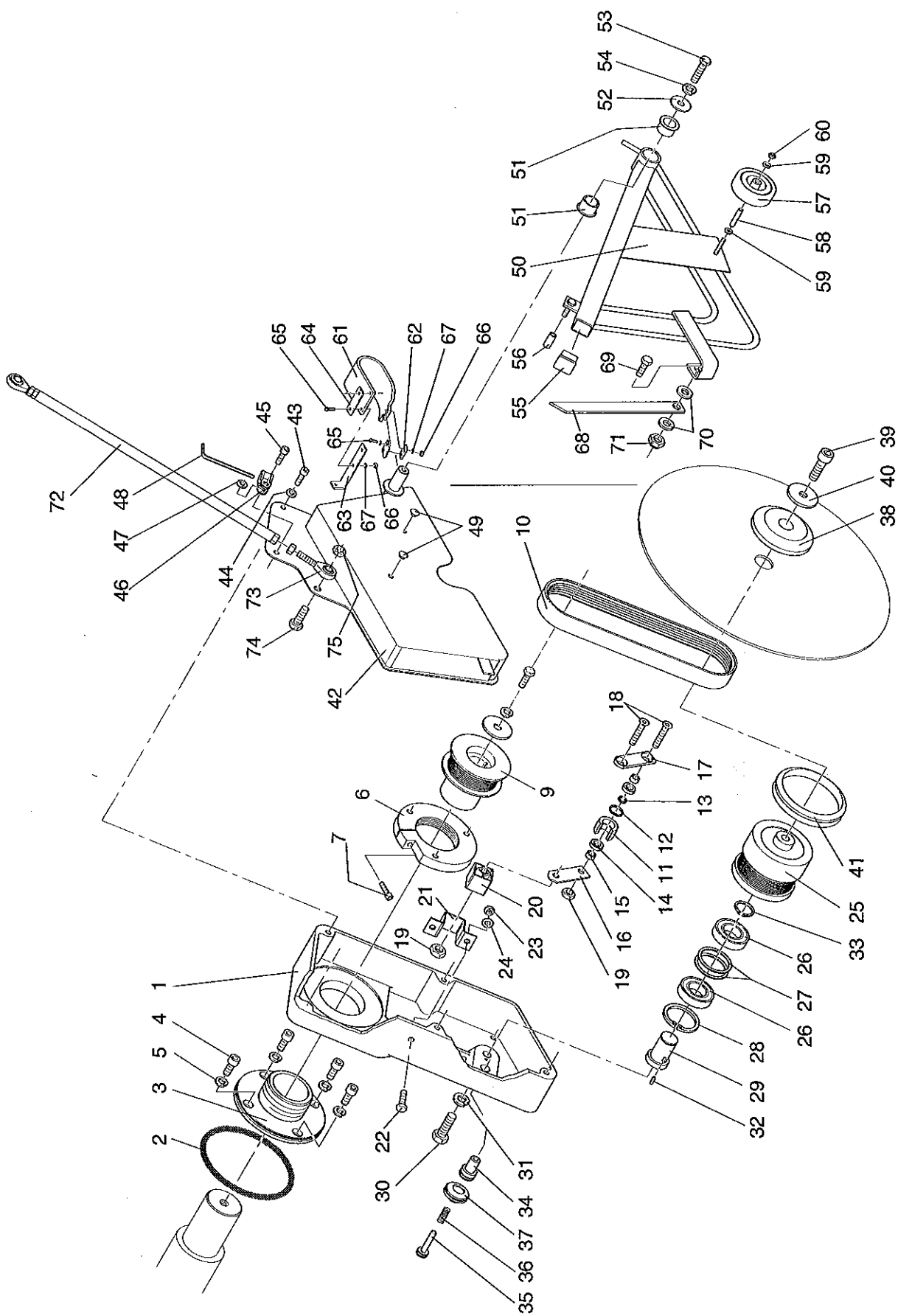
## E 686 - 0994

Position Ref.No. Repère Posizione Posicion	Menge Quantity Quantité Quantita Cantidad	Teile-Nr. Part-No. No. Référence Nr. d'Ordine No. Referenzia	Hinweis Hints Indications Indicazione Indicaciones	Position Ref. No. Repère Posizione Posicion	Menge Quantity Quantité Quantita Cantidad	Teile-Nr. Part-No. No. Référence Nr. d'Ordine No. Referenzia	Hinweis Hints Indications Indicazione Indicaciones
1	1	20001100					
2	4	25040030	DIN 931-M10x40-8.8				
3	4	25048003	DIN 125-B10,5-St				
4	4	25031004	DIN 934-M10-8				
5	4	20029001	VSK 10				
6	1	20016136					
7	1	20025806					
8	1	10009517					
9	2	20007036	DIN 3017-SGL 40-60/13 W2				
10	1	20025480					
11	2	25047032	DIN 964-M5x16-4.8				
12	2	25031001	DIN 934-M5-8				
13	2	20029006	VSK 5				
14	1	20006061					



## E 687 - 0994

Position Ref.No. Repère Posizione Posicion	Menge Quantity Quantité Quantità Cantidad	Teile-Nr. Part-No. No. Référence Nr. d'Ordine No. Referenzia	Hinweis Hints Indications Indicazione Indicaciones	Position Ref. No. Repère Posizione Posicion	Menge Quantity Quantité Quantità Cantidad	Teile-Nr. Part-No. No. Référence Nr. d'Ordine No. Referenzia	Hinweis Hints Indications Indicazione Indicaciones
1	1	10008325		55	1	20025669	
2	1	20025466		56	1	10009630	
3	1	10009518		57	1	20025289	
4	4	25046015	DIN 6912-M8x16-8.8	58	1	10009531	
5	4	20029011	VSKZ 8	59	2	25049004	DIN 440-R6,6-St
6	1	10009519		60	1	25031013	DIN 985-M6-8
7	1	25046012	DIN 6912-M8x25-8.8	61	1	10009529	
9	1	10009520		62	1	10009530	
10	1	25007003		63	1	10009536	
11	1	10009521		64	1	10009559	
12	1	25035021	DIN 472-30x1.2-Fst	65	5	25040056	DIN 931-M6x25-8.8
13	1	25049015	DIN 433-10.5-St	66	5	25031002	DIN 934-M6-8
14	2	25001503		67	5	20029007	VSK 6
15	2	10009522		68	1	10006433	
16	1	10009523		69	1	25038020	DIN 933-M 12x30-8.8
17	1	10009524		70	2	20008013	DIN 2093-A25-Fst
18	2	25047007	DIN 7991-M10x50-8.8	71	2	25031019	DIN 936-M12-8
19	2	25031024	DIN 936-M10-8	72	1	10003471	
20	1	20025343		73	2	25001323	
21	1	20025344		74	2	25040053	DIN 931-M12x35-8.8
22	2	25038007	DIN 933-M8x20-8.8	75	2	25031005	DIN 934-M12-8
23	2	25031003	DIN 934-M8-8				
24	2	20029003	VSK 8				
25	1	10009525					
26	2	25001037					
27	2	25025176	DIN 988-SS42x52x2,5-St				
28	1	25035009	DIN 472-52x2-Fst				
29	1	10009526					
30	1	25038020	DIN 933-M12x30-8.8				
31	1	20029004	VSK 12				
32	1	25036021	DIN 1481-4x12-Fst				
33	1	25034016	DIN 471-25x1,2-Fst				
34	1	10009527					
35	1	10009528					
36	1	20008056					
37	1	20025807					
38	1	10008244					
39	1	25044025	DIN 912-M12x30-10.9				
40	1	25049014					
41	1	20013078					
42	1	10003469					
43	4	25044005	DIN 912-M8x20-8.8				
44	4	20029011	VSKZ 8				
45	1	25044006	DIN 912-M8x25-8.8				
46	1	20007001					
47	3	25048002	DIN 125-B8,4-St				
48	1	25025204	DIN 911-SW10-10.9				
49	2	20025593					
50	1	10003470					
51	2	20025503					
52	1	25048008					
53	1	25038008	DIN 933-M8x25-8.8				
54	1	20029003	VSK 8				





## E 688 - 0994

Position Ref.No. Repère Posizione Posicion	Menge Quantity Quantité Quantità Cantidad	Teile-Nr. Part-No. No. Référence Nr. d'Ordine No. Referenzia	Hinweis Hints Indications Indicazione Indicaciones	Position Ref. No. Repère Posizione Posicion	Menge Quantity Quantité Quantità Cantidad	Teile-Nr. Part-No. No. Référence Nr. d'Ordine No. Referenzia	Hinweis Hints Indications Indicazione Indicaciones
1	1	20025800					
2	4	25038006	DIN 933-M8x16-8.8				
3	4	25048002	DIN 125-B8,4-St				
4	4	20029003	VSK 8				
5	2	20030012					
6	1	10009543					
7	1	20030014					
8	1	20030013					
9	1	20025298					
10	1	20025019					
11	1	10009544					
12	3	20007072					

