



Robin Engine

Model EC12

STANDARD

PARTS CATALOG

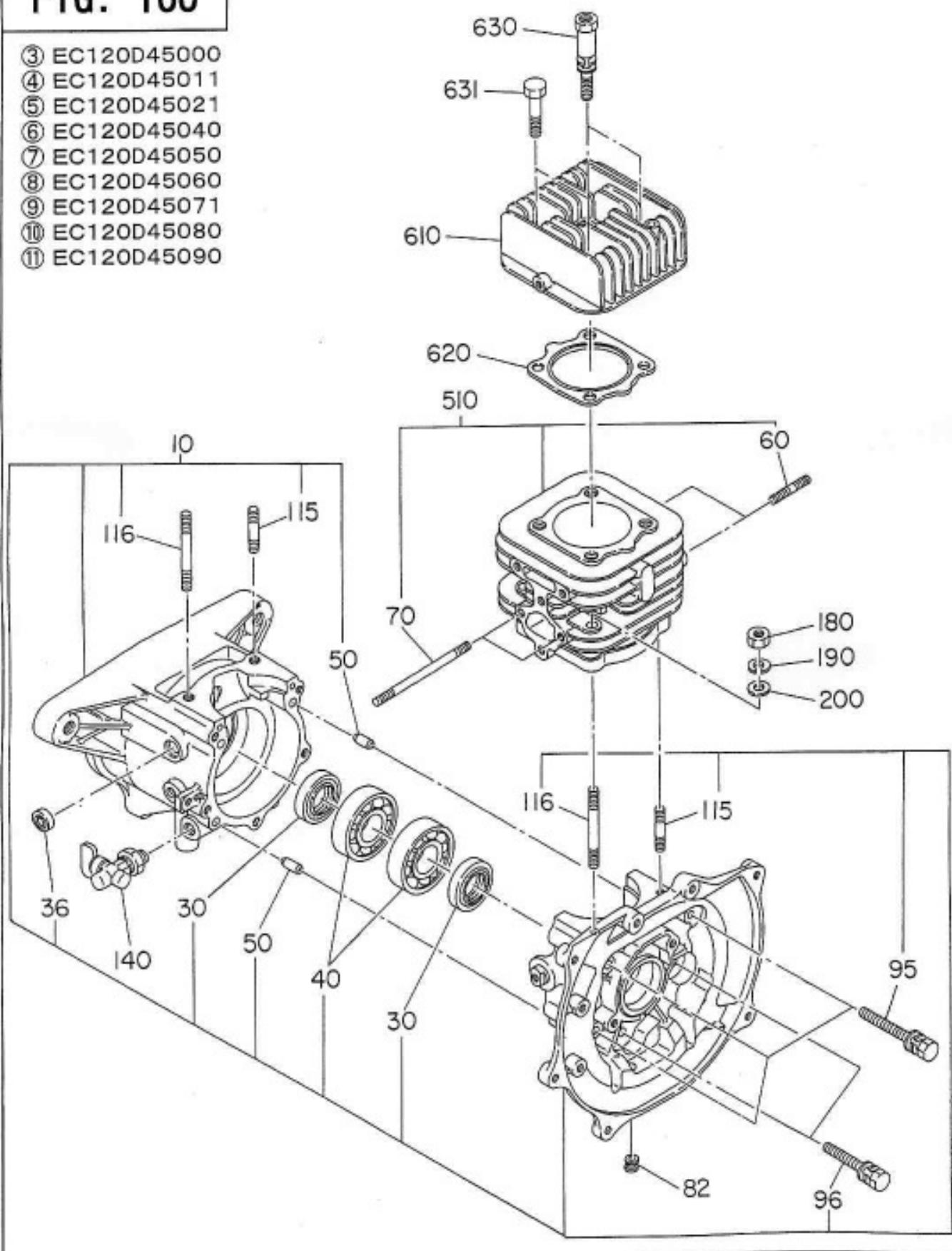
EC120D42010
EC120D42020
EC120D45000
EC120D45011
EC120D45021
EC120D45040
EC120D45050
EC120D45060
EC120C45071
EC120D45080
EC120D45090

EC120D47110
EC120D47130
EC120D47170
EC120D47360

1. クランクケース CRANKCASE

FIG. 100

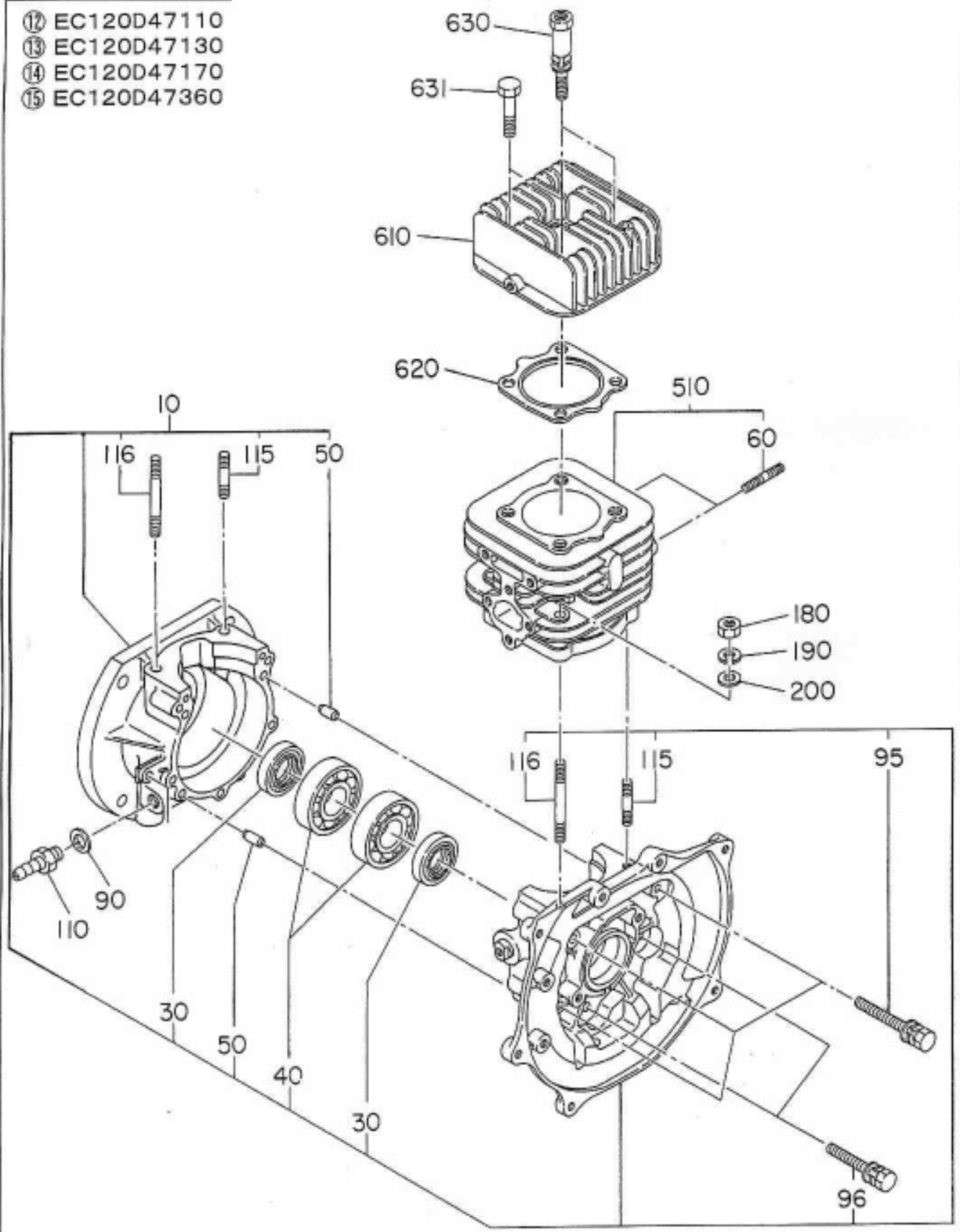
- ③ EC120D45000
- ④ EC120D45011
- ⑤ EC120D45021
- ⑥ EC120D45040
- ⑦ EC120D45050
- ⑧ EC120D45060
- ⑨ EC120D45071
- ⑩ EC120D45080
- ⑪ EC120D45090



1. クランクケース・・・CRANKCASE

FIG. 101

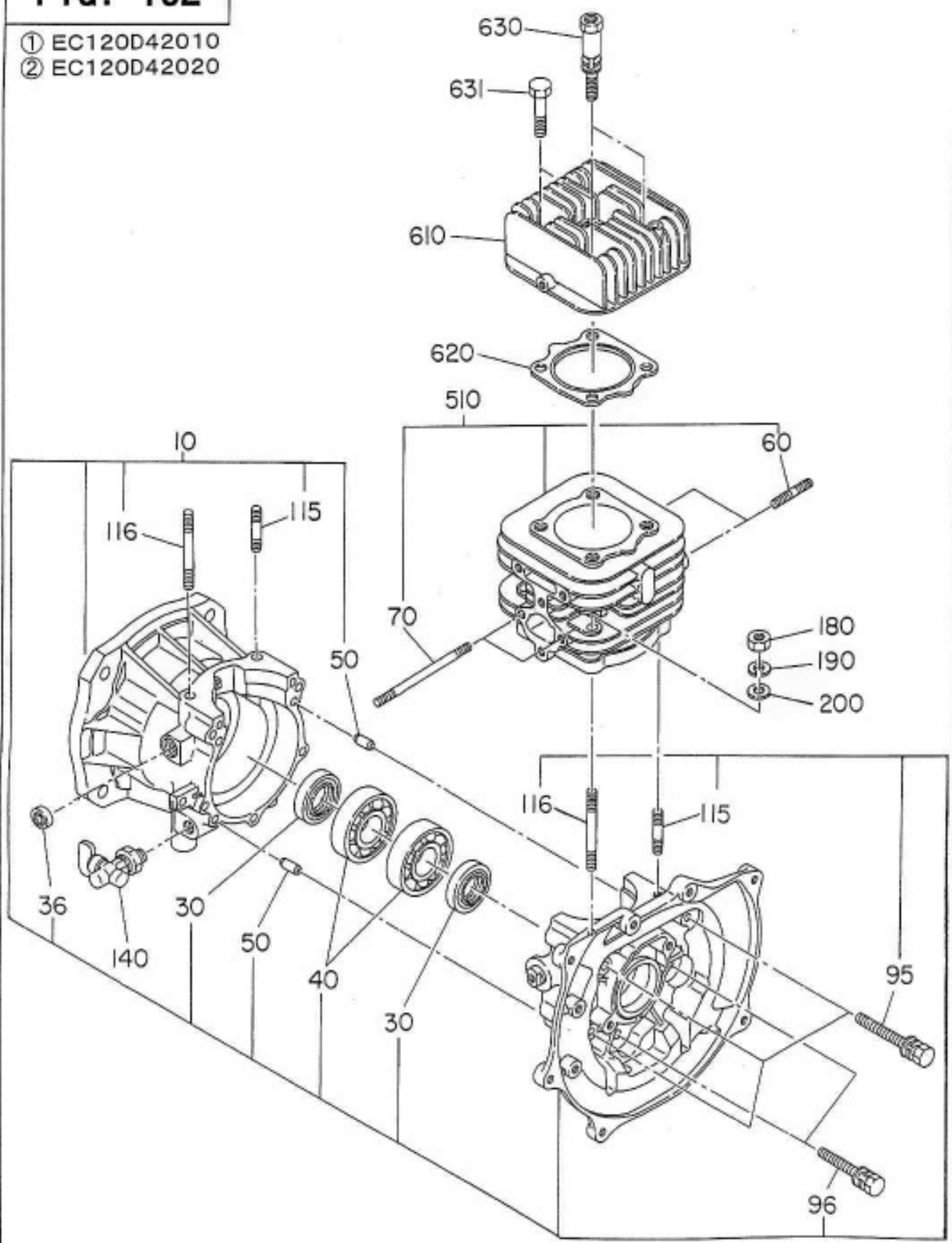
- ⑫ EC120D47110
- ⑬ EC120D47130
- ⑭ EC120D47170
- ⑮ EC120D47360



1. クランクケース・・・・・・CRANKCASE

FIG. 102

- ① EC120D42010
- ② EC120D42020

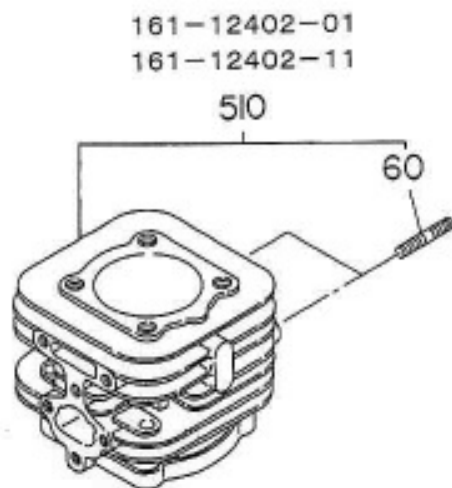


1. クランクケース CRANKCASE

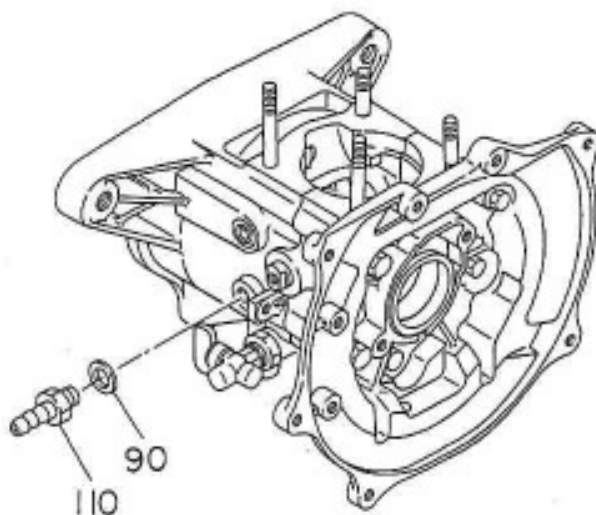
FIG. 103

シリンダー CP
CYLINDER CP

- ⑥ EC120D45040
- ⑪ EC120D45090



- ⑥ EC120D45040 ユニオン
- ⑪ EC120D45090 UNION



1. クランクケース・・・・・・CRANKCASE

REF. NO.	部品番号 PART NUMBER	部品名称 PART NAME	個数 Q'ty	摘要 REMARKS	互換部品番号 INTERCHANGEABLE PART NUMBER	管理番号 CODE NO. FROM-TO	小売単価 UNIT PRICE	FIG. NO.
10	161-10401-21	クランクケース CP CRANKCASE CP	1	③④⑤⑦⑧		2313-		100
	161-10401-11	クランクケース CP CRANKCASE CP	1	③⑦⑧	161-10401-21	1431-2312		100
	161-10401-01	クランクケース CP CRANKCASE CP	1	③⑦⑧	161-10401-11	-1430		100
	161-10402-01	クランクケース CP CRANKCASE CP	1	⑥⑪		-		100
	161-10403-01	クランクケース CP CRANKCASE CP	1	分離潤滑仕様 OIL INJECTION type(⑨⑩)		-		100
	161-10601-31	クランクケース CP CRANKCASE CP	1	⑫⑬⑭		3654-		101
	161-10601-21	クランクケース CP CRANKCASE CP	1	⑫⑬⑭	161-10601-31	-3653		101
	161-10701-11	クランクケース CP CRANKCASE CP	1	①②		-		102
30	044-02501-80	オイル シール OIL SEAL	2	TC25387		-		100
36	044-00800-10	オイル シール OIL SEAL	1	①~⑪	VC8144	-		100
40	060-02500-10	ボール ベアリング BALL BEARING	2	BB-6205C3		-		100
50	031-00600-10	ダウエル ピン DOWEL PIN	2			-		100
60	001-32083-51	スタッド STUD	2			-		100
70	010-50600-70	スタッド STUD	2	分離潤滑仕様 OIL INJECTION type(⑨⑩)		-		100
	010-50601-91	スタッド STUD	2	①~⑤⑦⑧		-		100
82	024-10600-10	グロメット GROMMET	1	分離潤滑仕様 OIL INJECTION type(⑨⑩)		-		100
90	003-71100-00	ガスケット, ファイバー GASKET(FIBER)	1	ダイアフラム キャブレータ仕様 DIAPHRAGM CARB. type		-		101 (103)
95	001-14065-50	ボルト アンド ワッシャ AY BOLT AND WASHER AY	3			-		100
96	001-14064-00	ボルト アンド ワッシャ AY BOLT AND WASHER AY	2			-		100
110	050-51000-70	ユニオン UNION	1	ダイアフラム キャブレータ仕様 DIAPHRAGM CARB. type		-		101 (103)
115	001-32084-01	スタッド STUD	2			-		100
116	001-32086-51	スタッド STUD	2			-		100
140	064-30001-01	ドレーン コック DRAIN COCK	1	①~⑪		-		100
180	002-18080-00	ナット NUT	4			-		100
190	003-20080-00	スプリング ワッシャ SPRING WASHER	4			-		100
200	003-10080-00	ワッシャ WASHER	4			-		100

上記摘要欄の①②③...は、該当製品番号を示しています。製品番号は前書きにより確認してください。

①②③...など指示のない部品は全ての製品に採用されています。

Circled numbers such as ①②③... in the "REMARKS" column in the table above show corresponding product number. Confirm product number according to the introduction section. Parts which are not specified by the circled numbers are used in all the products.

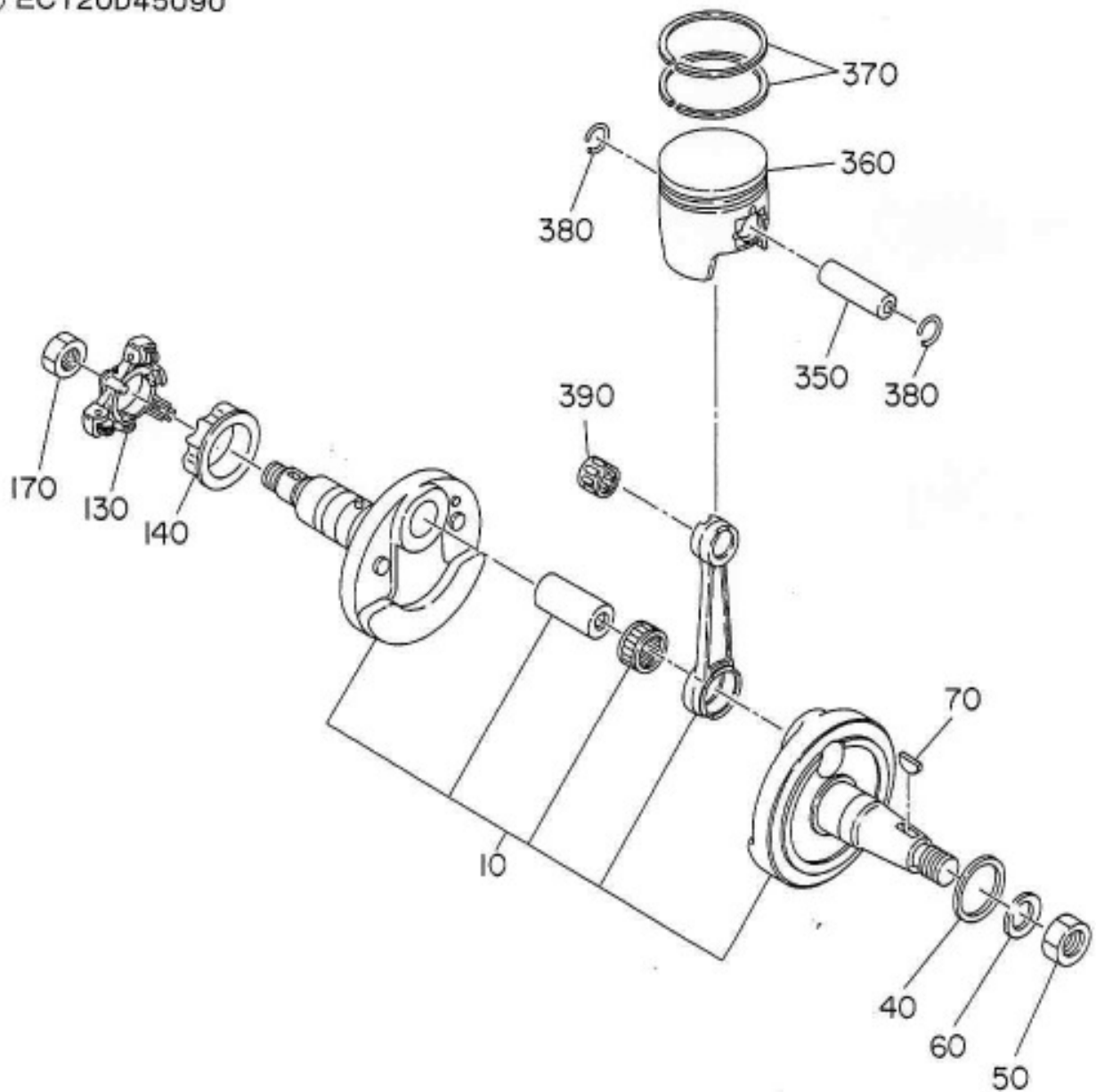
1. クランクケース・・・・・・・・CRANKCASE

REF. NO.	部品番号 PART NUMBER	部品名称 PART NAME	個数 Q'ty	摘要 REMARKS	互換部品番号 INTERCHANGEABLE PART NUMBER	管理番号 CODE NO. FROM-TO	小売単価 UNIT PRICE	FIG. NO.
510	161-12401-11	シリンダー CP CYLINDER CP	1	①~⑤⑦⑧		3623-		100
	161-12401-01	シリンダー CP CYLINDER CP	1	①②③⑦⑧	161-12401-11	-3622		100
	161-12402-11	シリンダー CP CYLINDER CP	1	ダイアフラム キャブレータ仕様 DIAPHRAGM CARB. type		3623-		100 (103)
	161-12402-01	シリンダー CP CYLINDER CP	1	ダイアフラム DIAPHRAGM CARB. type	161-12402-11	-3622		100 (103)
	161-12403-11	シリンダー CP CYLINDER CP	1	分離潤滑仕様 OIL INJECTION type(⑨⑩)		3623-		100
	161-12403-01	シリンダー CP CYLINDER CP	1	分離潤滑仕様 OIL INJECTION type(⑨⑩)	161-12403-11	-3622		100
610	157-13101-13	シリンダー ヘッド CYLINDER HEAD	1			-		100
620	161-15101-11	ガスケット CP, シリンダ ヘッド GASKET CP(CYL.HEAD)	1			-		100
630	013-00800-71	ボルト アンド ワッシャ AY BOLT AND WASHER AY	2			-		100
631	001-14083-50	ボルト アンド ワッシャ AY BOLT AND WASHER AY	2			-		100
960	161-99001-07	ガスケット セット GASKET SET	1			-		100
FIG.100-620 FIG.300-340,550,555を含む Incl.FIG.100-620 FIG.300-340,550,555								
		161-15101-21	1					
		161-35202-07	1					
		106-65002-03	2					
		157-35001-03	2					
上記摘要欄の①②③...は、該当製品番号を示しています。製品番号は前書きにより確認してください。 ①②③...など指示のない部品は全ての製品に採用されています。 Circled numbers such as ①②③... in the "REMARKS" column in the table above show corresponding product number. Confirm product number according to the introduction section. Parts which are not specified by the circled numbers are used in all the products.								

2. クランクシャフト, ピストン・・CRANKSHAFT, PISTON

FIG. 200

- ① EC120D42010
- ② EC120D42020
- ③ EC120D45000
- ④ EC120D45011
- ⑤ EC120D45021
- ⑥ EC120D45040
- ⑦ EC120D45050
- ⑧ EC120D45060
- ⑪ EC120D45090

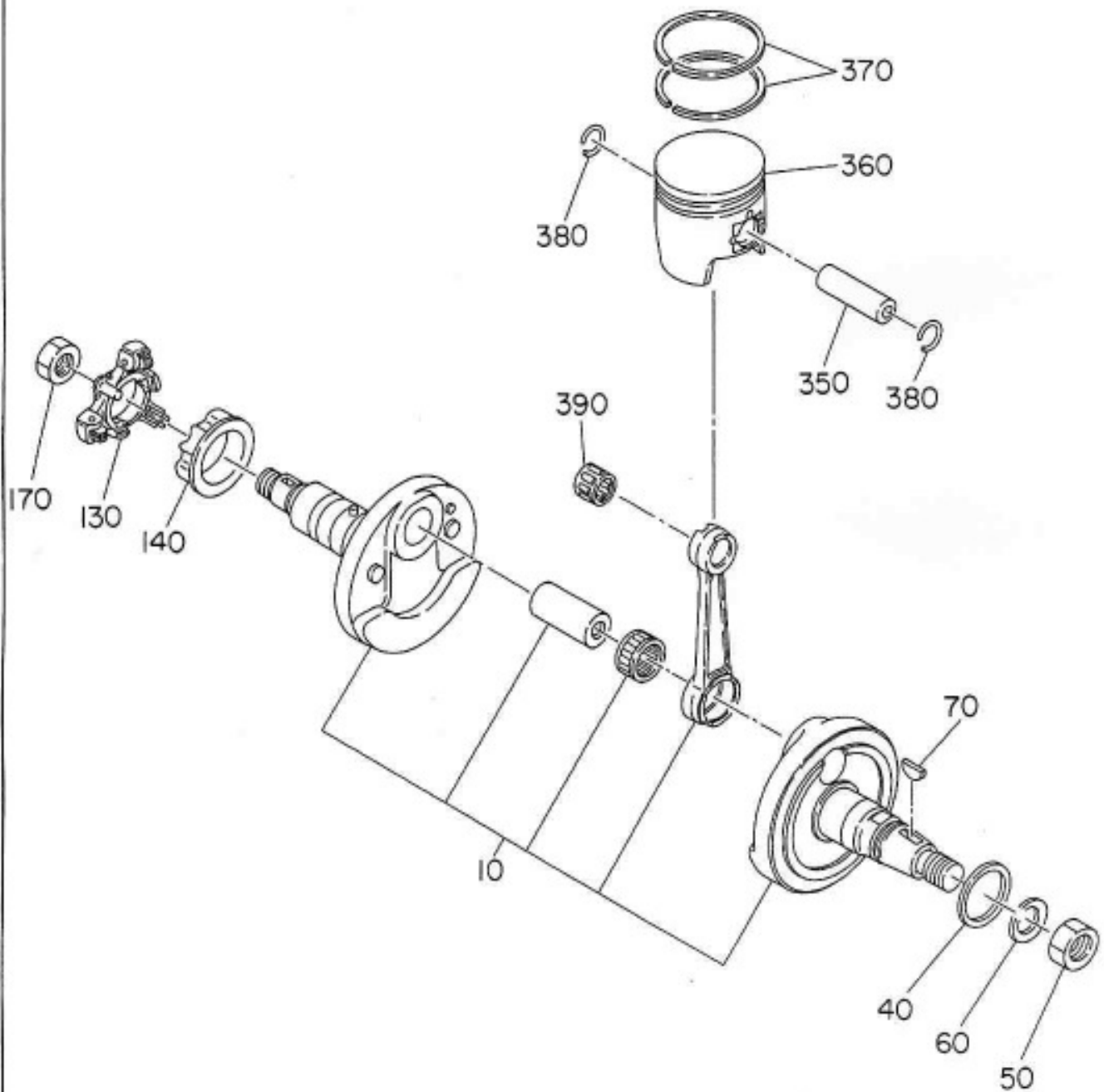


2. クランクシャフト, ピストン・・CRANKSHAFT, PISTON

FIG. 201

分離潤滑仕様
OIL INJECTION type

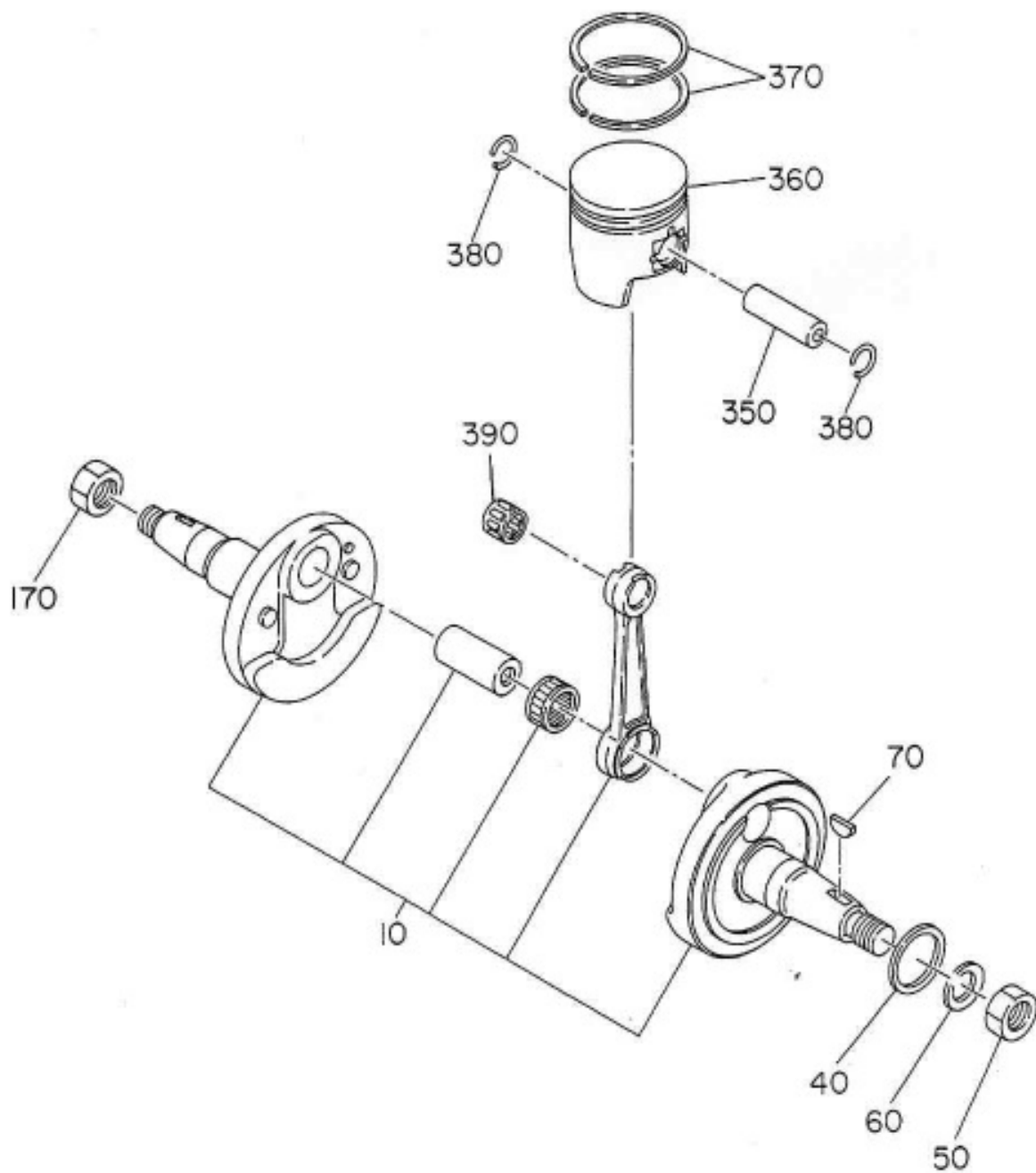
- ⑨ EC120D45071
- ⑩ EC120D45080



2. クランクシャフト, ピストン・・CRANKSHAFT, PISTON

FIG. 202

- ⑫ EC120D47110
- ⑬ EC120D47130
- ⑭ EC120D47170
- ⑮ EC120D47360



2. クランクシャフト, ピストン・・CRANKSHAFT, PISTON

REF. NO.	部品番号 PART NUMBER	部品名称 PART NAME	個数 Q'ty	摘要 REMARKS	互換部品番号 INTERCHANGEABLE PART NUMBER	管理番号 CODE NO. FROM-TO	小売単価 UNIT PRICE	FIG. NO.
10	161-20302-10	クランクシャフト AY CRANKSHAFT AY	1	①②		-		200
	161-20401-10	クランクシャフト AY CRANKSHAFT AY	1	③~⑧⑩		3227-		200
	161-20401-00	クランクシャフト AY CRANKSHAFT AY	1	③⑥⑦⑧⑩ 161-20401-10		-3226		200
	161-20402-00	クランクシャフト AY CRANKSHAFT AY	1	分離潤滑仕様 OIL INJECTION type(⑨⑩)		-		201
	161-20601-10	クランクシャフト AY CRANKSHAFT AY	1	⑫~⑮		2648-		202
	161-20601-00	クランクシャフト AY CRANKSHAFT AY	1	⑫~⑮	161-20601-10	-2647		202
40	161-25001-03	スペーサ SPACER	3	T=0.1		-		200
	161-25002-03	スペーサ SPACER	1	T=0.3		-		200
50	002-17140-00	ナット NUT	1			-		200
60	003-20140-00	スプリング ワッシャ SPRING WASHER	1			-		200
70	005-32042-01	ウッドラフ キー WOODRUFF KEY	1			-		200
130	157-41701-01	ガバナ プレート CP GOVERNOR PLATE CP	1	①~⑩		-		200
140	157-41901-03	ガバナ スリーブ GOVERNOR SLEEVE	1	①~⑩		-		200
170	017-31200-10	ロック ナット LOCK NUT	1	①~⑩		-		200
	017-01001-50	ナット NUT	1	⑫~⑮		2648-		200
	002-24100-00	ナット NUT	1	⑫~⑮		-2647		200
350	157-23301-03	ピストン ピン PISTON PIN	1			-		200
360	161-23401-01	ピストン CP PISTON CP	1	STD.		-		200
	161-23402-01	ピストン CP PISTON CP	1	オーバー サイズ 0.25MM OVER SIZE 0.25MM		-		200
	161-23403-01	ピストン CP PISTON CP	1	オーバー サイズ 0.50MM OVER SIZE 0.50MM		-		200
370	161-23501-07	ピストン リング セット PISTON RING SET	1	STD.		-		200
	161-23502-07	ピストン リング セット PISTON RING SET	1	オーバー サイズ 0.25MM OVER SIZE 0.25MM		-		200
	161-23503-07	ピストン リング セット PISTON RING SET	1	オーバー サイズ 0.50MM OVER SIZE 0.50MM		-		200
380	056-51200-10	クリップ CLIP	2			-		200
390	061-01200-10	ニードル ベアリング NEEDLE BEARING	1			-		200

上記摘要欄の①②③...は、該当製品番号を示しています。製品番号は前書きにより確認してください。
①②③...など指示のない部品は全ての製品に採用されています。

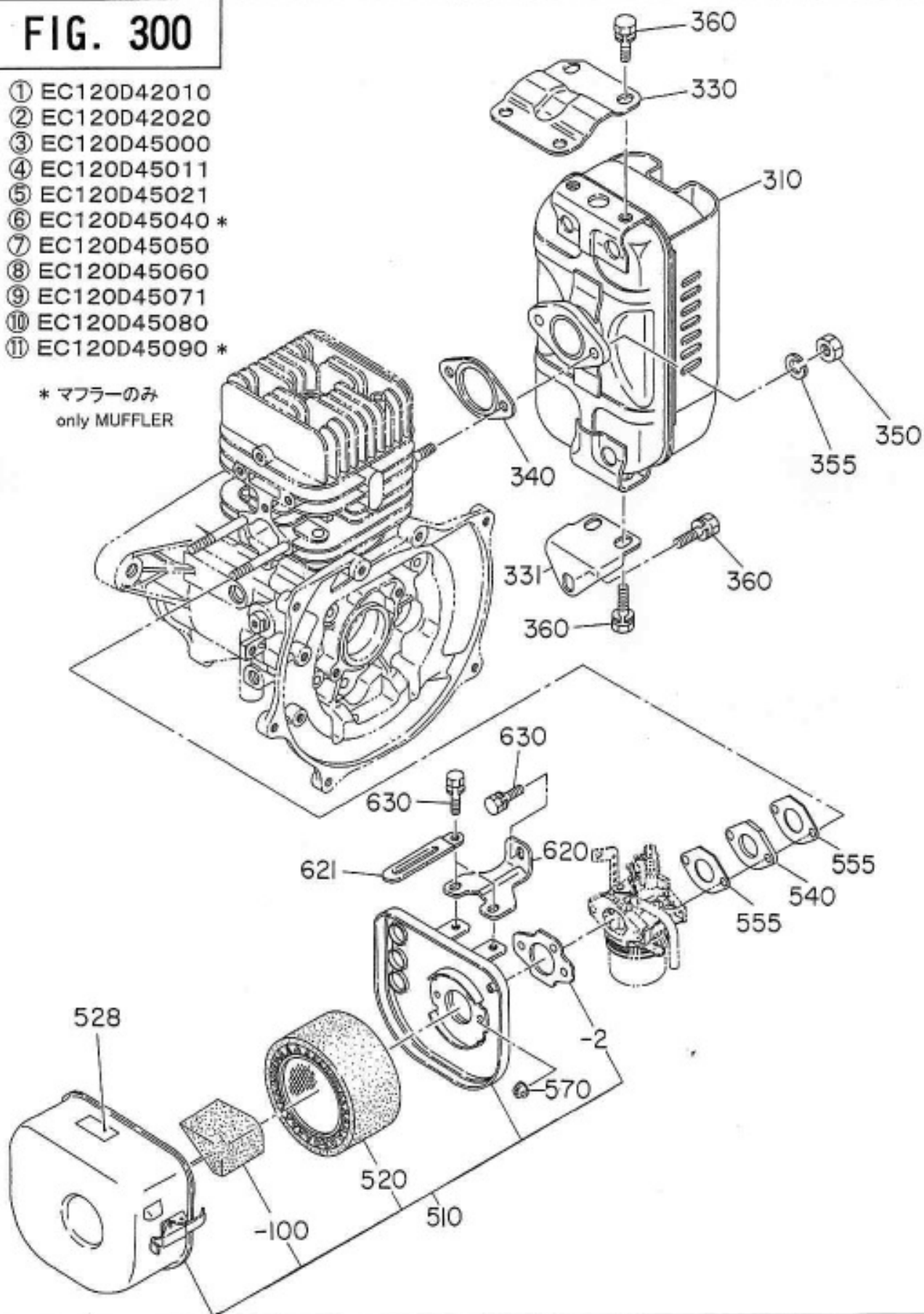
Circled numbers such as ①②③... in the "REMARKS" column in the table above show corresponding product number. Confirm product number according to the introduction section. Parts which are not specified by the circled numbers are used in all the products.

3. インテーク, エクゾースト・・・・・・INTAKE, EXHAUST

FIG. 300

- ① EC120D42010
- ② EC120D42020
- ③ EC120D45000
- ④ EC120D45011
- ⑤ EC120D45021
- ⑥ EC120D45040 *
- ⑦ EC120D45050
- ⑧ EC120D45060
- ⑨ EC120D45071
- ⑩ EC120D45080
- ⑪ EC120D45090 *

* マフラーのみ
only MUFFLER

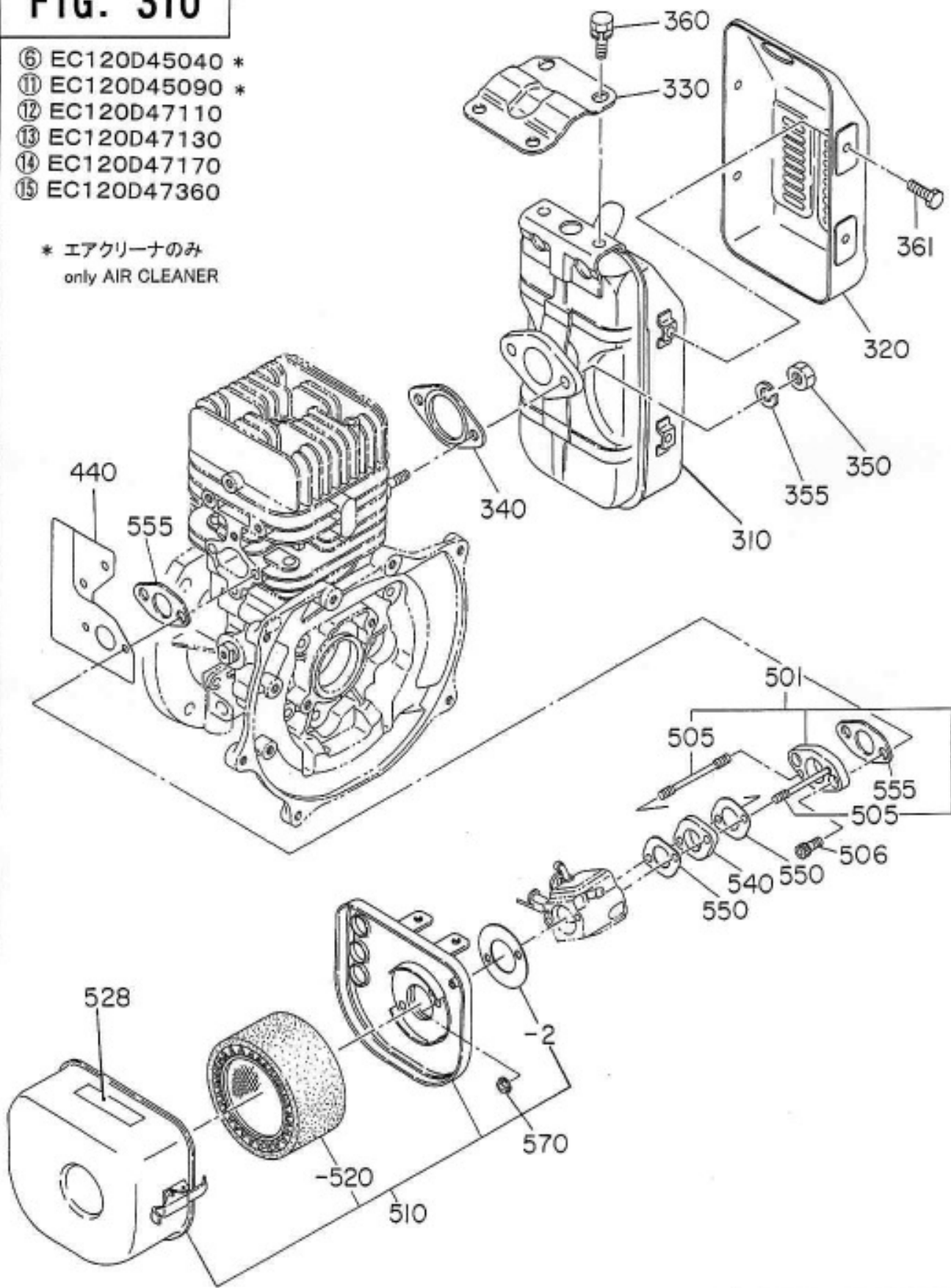


3. インテーク, エクゾースト INTAKE, EXHAUST

FIG. 310

- ⑥ EC120D45040 *
- ⑪ EC120D45090 *
- ⑫ EC120D47110
- ⑬ EC120D47130
- ⑭ EC120D47170
- ⑮ EC120D47360

* エアクリーナのみ
only AIR CLEANER

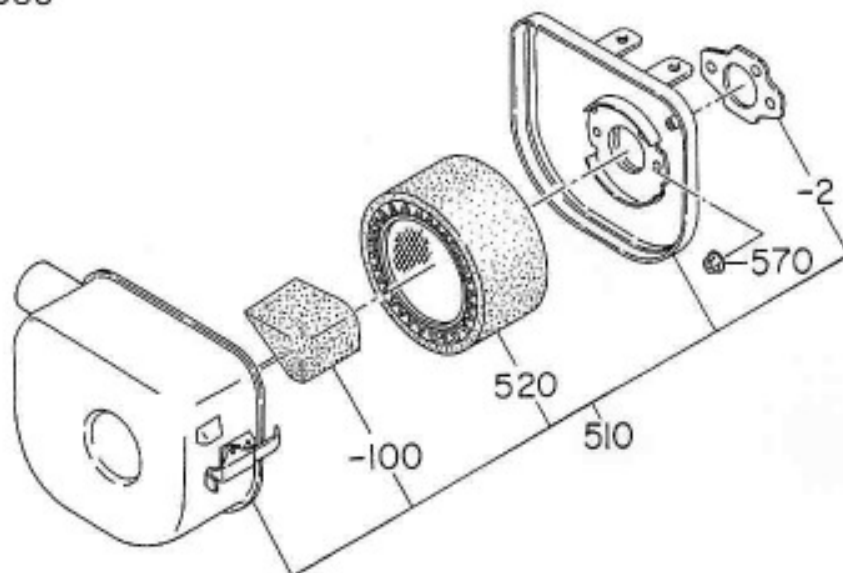


3. インテーク, エクゾースト INTAKE, EXHAUST

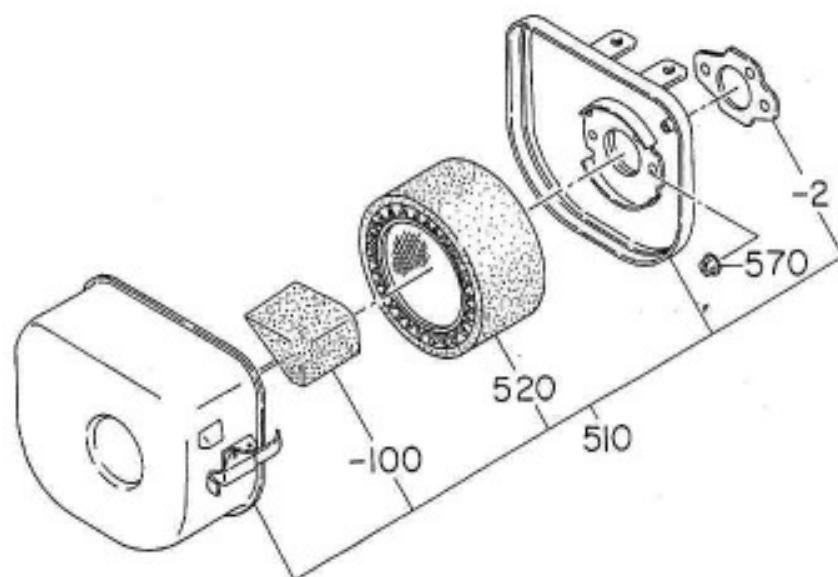
FIG. 311

エア クリーナ
AIR CLEANER

- ⑤ EC120D45021
- ⑦ EC120D45050
- ⑨ EC120D45071
- ⑩ EC120D45080



- ① EC120D42010

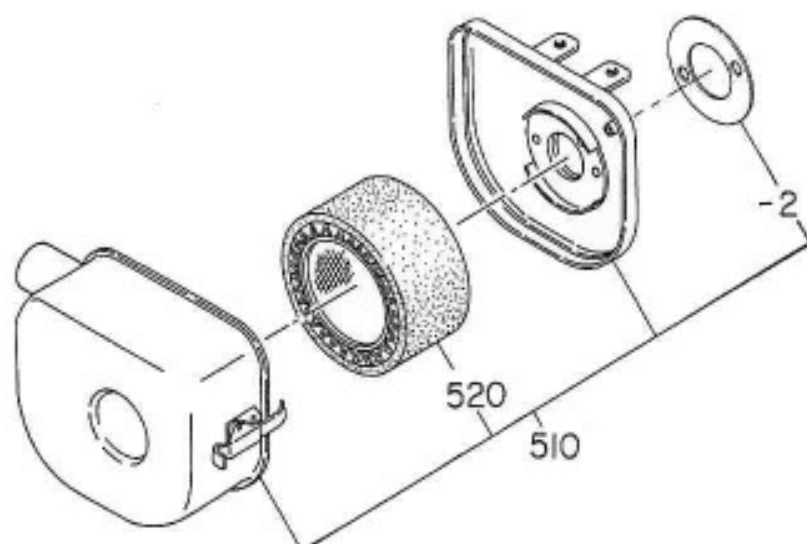


3. インテーク, エクゾースト INTAKE, EXHAUST

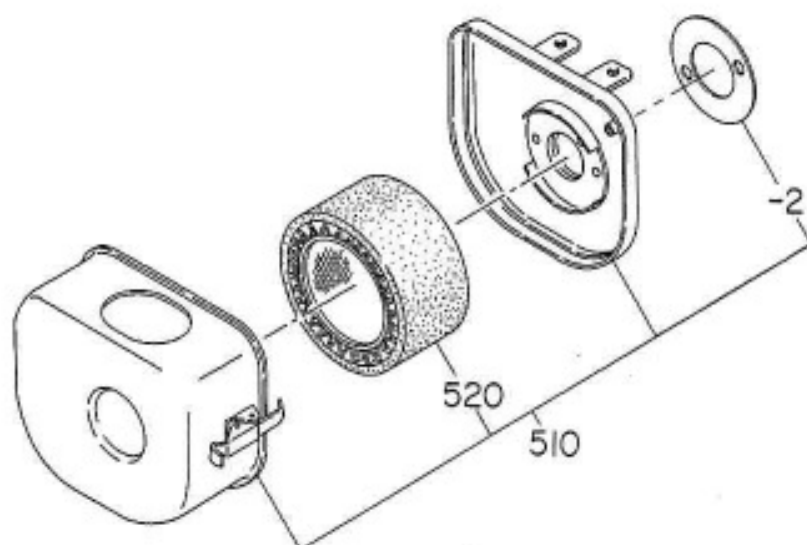
FIG. 312

エア クリーナ
AIR CLEANER

⑪ EC120D45090



- ⑬ EC120D47130
- ⑭ EC120D47170
- ⑮ EC120D47360



3. インテーク, エクゾースト INTAKE, EXHAUST

REF. NO.	部品番号 PART NUMBER	部品名称 PART NAME	個数 Q'ty	摘要 REMARKS	互換部品番号 INTERCHANGEABLE PART NUMBER	管理番号 CODE NO. FROM-TO	小売単価 UNIT PRICE	FIG. NO.	
310	161-30101-11	マフラ CP MUFFLER CP	1	①~⑪		-		300	
	161-30201-11	マフラ CP MUFFLER CP	1	⑫~⑮		-		310	
320	161-34220-01	マフラ カバー CP MUFFLER COVER CP	1	⑫~⑮		-		310	
330	161-35001-01	ブラケット, マフラ BRACKET(MUFFLER)	1			-		300	
331	161-35101-01	マフラ ブラケット, ロー MUFFLER BRACKET(LO)	1	①~⑪		-		300	
340	161-35201-11	ガスケット CP, エクゾースト GASKET CP(EXHAUST)	1			-		300	
350	002-19080-00	ナット NUT	2			-		300	
355	003-20080-00	スプリング ワッシャー SPRING WASHER	2			-		300	
360	001-13081-60	ボルト アンド ワッシャー AY BOLT AND WASHER AY	7	①~⑪		-		300	
	001-13081-60	ボルト アンド ワッシャー AY BOLT AND WASHER AY	4	⑫~⑮		-		310	
361	001-16061-00	ボルト アンド ワッシャー AY BOLT AND WASHER AY	4	⑫~⑮		-		310	
440	161-52801-03	デフレクター DEFLECTOR	1	⑮		-		310	
501	106-33101-21	インテーク フランジ CP INTAKE FLANGE CP	1	ダイアフラム キャブレータ仕様 DIAPHRAGM CARB. type		3043-		310	
	106-33101-11	インテーク フランジ CP INTAKE FLANGE CP	1		106-33101-21	-3042		310	
505	010-50500-32	スタッド STUD	1			3043-		310	
	010-50500-31	スタッド STUD	1		010-50500-32	-3042		310	
506	011-90600-20	ボルト, ソケット ヘッド BOLT(SOCKET HEAD)	2				-		310

上記摘要欄の①②③ . . . は, 該当製品番号を示しています。製品番号は前書きにより確認してください。
①②③ . . . など, 指示のない部品は全ての製品に採用されています。

Circled numbers such as ①②③ . . . in the "REMARKS" column in the table above show corresponding product number. Confirm product number according to the introduction section. Parts which are not specified by the circled numbers are used in all the products.

3. インテーク, エクゾースト INTAKE, EXHAUST

REF. NO.	部品番号 PART NUMBER	部品名称 PART NAME	個数 Q'ty	摘要 REMARKS	互換部品番号 INTERCHANGEABLE PART NUMBER	管理番号 CODE NO. FROM-TO	小売単価 UNIT PRICE	FIG. No.
510	161-32601-30	エアクリーナ AY AIR CLEANER AY	1	②③④⑧		-		300
	161-32602-10	エアクリーナ AY AIR CLEANER AY	1	⑥		-		310
	161-32603-00	エアクリーナ AY AIR CLEANER AY	1	⑩		-		312
	161-32705-10	エアクリーナ AY AIR CLEANER AY	1	⑬⑭		3562-		312
	161-32702-10	エアクリーナ AY AIR CLEANER AY	1	⑬⑭		-3561		312
	161-32703-10	エアクリーナ AY AIR CLEANER AY	1	⑤⑦⑨⑩		-		311
	161-32706-10	エアクリーナ AY AIR CLEANER AY	1	⑫		3744-		310
	161-32706-00	エアクリーナ AY AIR CLEANER AY	1	⑫	161-32706-10	3562-3743		310
	161-32704-00	エアクリーナ AY AIR CLEANER AY	1	⑫		-3561		310
	161-32707-00	エアクリーナ AY AIR CLEANER AY	1	①		-		311
	161-32713-00	エアクリーナ AY AIR CLEANER AY	1	⑮		-		312
-2	106-32723-08	パッキン PACKING	1	ダイヤフラム キャブレータ仕様 DIAPHRAGM CARB. type		-		310
	226-32720-08	ガスケット, エアクリーナ GASKET(AIR CLEANER)	1	フロート キャブレータ仕様 FLOAT CARB. type		-		300
-100	161-32610-08	エレメント ELEMENT	1	フロート キャブレータ仕様 FLOAT CARB. type		-		300
520	106-32704-07	エレメント セット ELEMENT SET	1	⑫~⑮		-		310
	157-32600-07	エレメント セット ELEMENT SET	1	①~⑪	157-36201-01	-		300
528	073-20044-30	ラベル, チョーク LABEL(CHOKE)	1	①~⑪⑬	073-20050-20	2923-		300
	073-20019-30	ラベル, チョーク LABEL(CHOKE)	1	②③⑦⑧	073-20044-30	-2922		300
540	106-32911-03	インシュレータ INSULATOR	1	ダイヤフラム キャブレータ仕様 DIAPHRAGM CARB. type		-		310
	106-32912-03	インシュレータ INSULATOR	1	分離潤滑仕様 OIL INJECTION type(⑨⑩)		-		300
	157-32901-03	インシュレータ INSULATOR	1	①~⑤⑦⑧		-		300
550	106-65002-03	ガスケット, キャブレータ GASKET(CARBURETOR)	2	ダイヤフラム キャブレータ仕様 DIAPHRAGM CARB. type		-		310
555	157-35001-03	ガスケット, インシュレータ GASKET(INSULATOR)	2	①~⑤⑦~⑩⑮		-		300
	157-35001-03	ガスケット, インシュレータ GASKET(INSULATOR)	1	⑥⑪~⑭		-		310
570	017-60500-10	セルフロック ナット SELF LOCK NUT	2	ダイヤフラム キャブレータ仕様 DIAPHRAGM CARB. type		-		310
	017-60600-20	セルフロック ナット SELF LOCK NUT	2	フロート キャブレータ仕様 FLOAT CARB. type		-		300

上記摘要欄の①②③ . . . は、該当製品番号を示しています。製品番号は前書きにより確認してください。

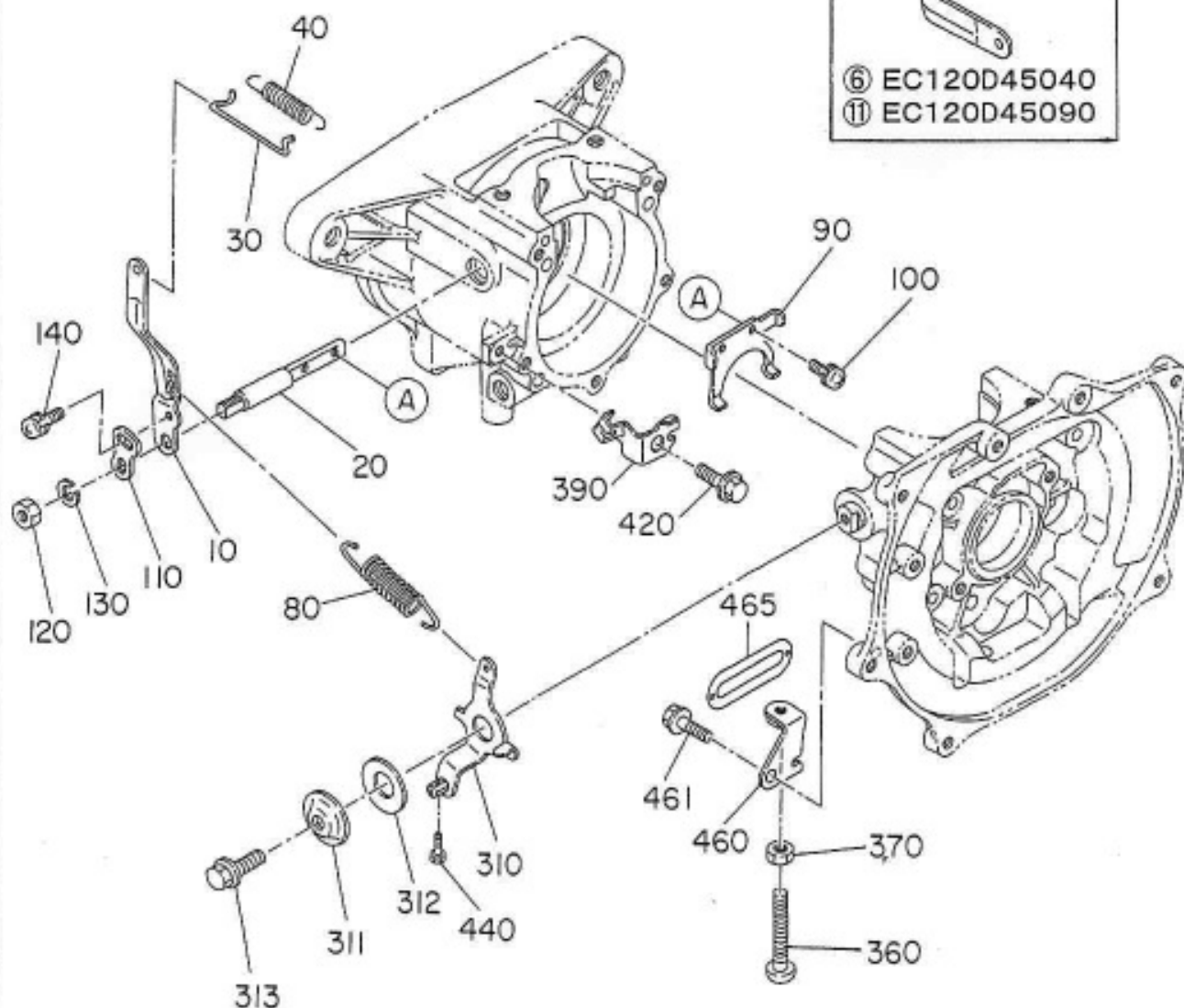
①②③ . . . など指示のない部品は全ての製品に採用されています。

Circled numbers such as ①②③ . . . in the "REMARKS" column in the table above show corresponding product number. Confirm product number according to the introduction section. Parts which are not specified by the circled numbers are used in all the products.

4. ガバナ, オペレーション・・・GOVERNOR, OPERATION

FIG. 400

- ① EC120D42010
- ② EC120D42020
- ③ EC120D45000
- ④ EC120D45011
- ⑤ EC120D45021
- ⑥ EC120D45040
- ⑦ EC120D45050
- ⑧ EC120D45060
- ⑨ EC120D45071
- ⑩ EC120D45080
- ⑪ EC120D45090



4. ガバナ, オペレーション・・・GOVERNOR, OPERATION

REF. NO.	部品番号 PART NUMBER	部品名称 PART NAME	個数 Q'ty	摘要 REMARKS	互換部品番号 INTERCHANGEABLE PART NUMBER	管理番号 CODE NO. FROM-TO	小売単価 UNIT PRICE	FIG. NO.
10	161-42301-13	ガバナレバー GOVERNOR LEVER	1	フロート キャブレター仕様 FLOAT CARB. type		3470-		400
	161-42301-01	ガバナレバー GOVERNOR LEVER	1	フロート キャブ FLOAT CARB. type	161-42301-13	-3469		400
	161-42302-13	ガバナレバー GOVERNOR LEVER	1	⑥⑩		3470-		400
	161-42302-01	ガバナレバー GOVERNOR LEVER	1	⑥	161-42302-13	-3469		400
20	106-42201-03	ガバナシャフト GOVERNOR SHAFT	1	①~⑩		-		400
30	227-42701-01	ガバナロッド GOVERNOR ROD	1	①②③⑤~⑩		-		400
	224-42701-11	ガバナロッド GOVERNOR ROD	1	④		4019-		400
	227-42701-01	ガバナロッド GOVERNOR ROD	1	④		-4018		400
40	106-42801-13	ロッドスプリング ROD SPRING	1			-		400
80	161-42501-13	ガバナスプリング GOVERNOR SPRING	1	①~⑩		-		400
90	157-42101-03	ガバナヨーク GOVERNOR YOKE	1			-		400
100	004-35040-60	スクリュアンドワッシャーAY SCREW AND WASHER AY	2			-		400
110	157-42401-03	アジャスティングプレート ADJUSTING PLATE	1			-		400
120	002-17060-00	ナット NUT	1			-		400
130	003-20060-00	スプリングワッシャー SPRING WASHER	1			-		400
140	004-36040-80	スクリュアンドワッシャーAY SCREW AND WASHER AY	1			-		400
310	161-43410-11	スピードコントロールCP SPEED CONTROL CP	1			3470-		400
	161-43410-01	スピードコントロールCP SPEED CONTROL CP	1	①②③⑥⑦⑧⑩⑪	161-43410-11	-3469		400
311	157-45101-13	カバー COVER	1	①~⑩		3562-		400
	157-45101-01	カバーCP COVER CP	1	①②③⑥⑦⑧⑩	157-45101-13	-3561		400
312	157-46101-03	ワッシャー WASHER	1	①~⑩		-		400
313	011-00600-20	フランジボルト FLANGE BOLT	1	①~⑩		-		400
360	001-65063-50	ボルト BOLT	1	①②③		-		400
	004-31063-50	スクリュ SCREW	1	④~⑩		1827-		400
	001-65063-50	ボルト BOLT	1	⑥⑧⑩⑪		-1826		400
370	002-17060-00	ナット NUT	1	①~⑩		-		400

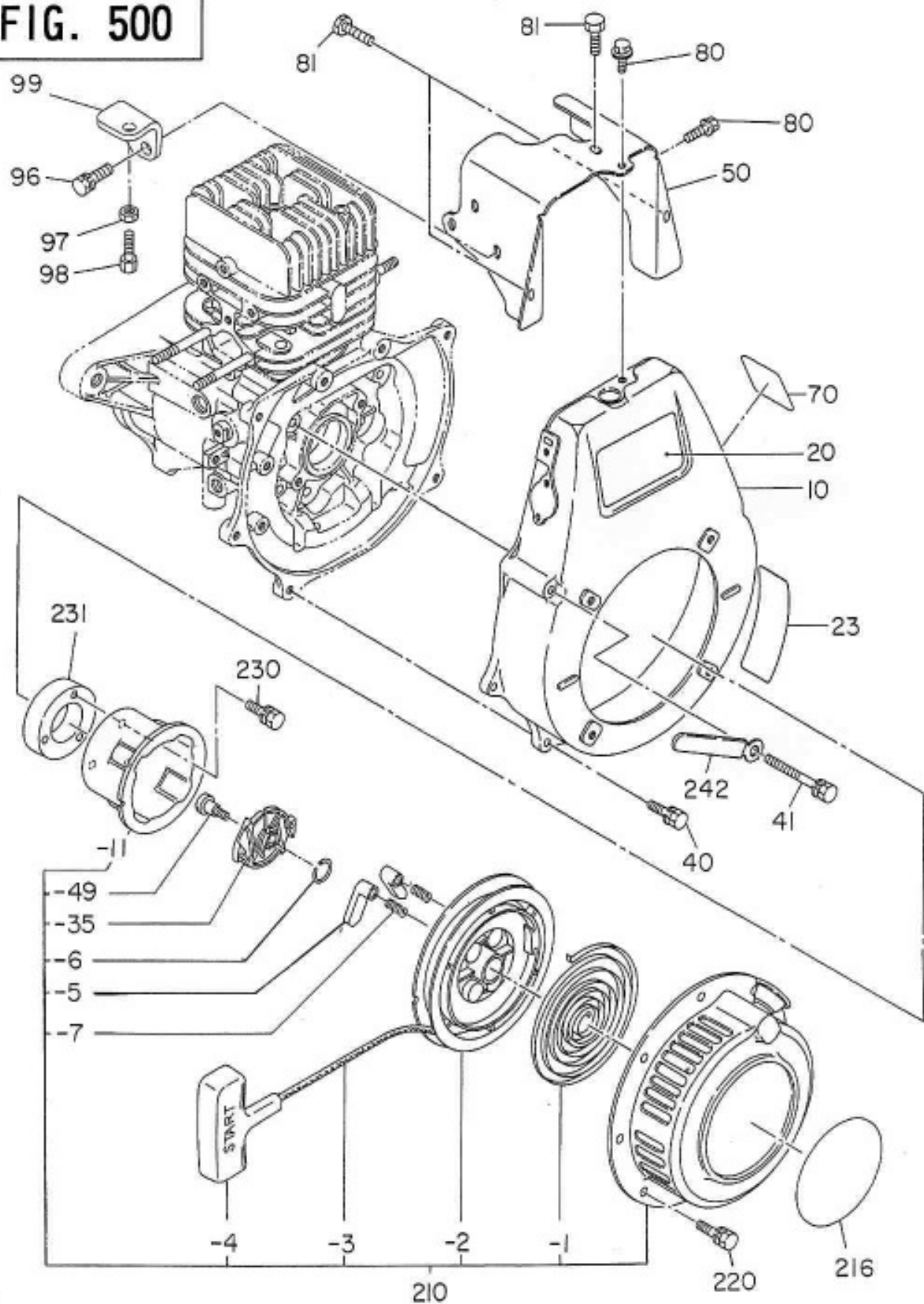
上記摘要欄の①②③...は、該当製品番号を示しています。製品番号は前書きにより確認してください。

①②③...など、指示のない部品は全ての製品に採用されています。

Circled numbers such as ①②③... in the "REMARKS" column in the table above show corresponding product number. Confirm product number according to the introduction section. Parts which are not specified by the circled numbers are used in all the products.

5. クーリング, スターティング・・・COOLING, STARTING

FIG. 500



5. クーリング, スタートイング・・・COOLING, STARTING

REF. NO.	部品番号 PART NUMBER	部品名称 PART NAME	個数 Q'ty	摘要 REMARKS	互換部品番号 INTERCHANGEABLE PART NUMBER	管理番号 CODE NO. FROM-TO	小売単価 UNIT PRICE	FIG. NO.
10	161-51104-06	ブロワーハウジング CP BLOWER HOUSING CP	1	③		-		500
	161-51107-06	ブロワーハウジング CP BLOWER HOUSING CP	1	②④~⑪		-		500
	161-51108-16	ブロワーハウジング CP BLOWER HOUSING CP	1	⑫~⑮		-		500
	161-51109-06	ブロワーハウジング CP BLOWER HOUSING CP	1	①		-		500
20	161-91701-03	ラベル, トレードマーク LABEL(TRADE MARK)	1	①②⑫~⑮		-		500
23	161-95201-03	ラベル, エミッションコントロール LABEL(EMISSION CONT)	1	④⑤⑨⑮		-		500
40	001-14062-00	ボルトアンドワッシャー AY BOLT AND WASHER AY	3			-		500
41	001-14065-50	ボルトアンドワッシャー AY BOLT AND WASHER AY	2			-		500
	001-16051-00	ボルトアンドワッシャー AY BOLT AND WASHER AY	1	⑦⑧		-		500
50	161-52601-23	シリンダバッフル CYLINDER BAFFLE	1			-		500
	161-52602-03	シリンダバッフル CYLINDER BAFFLE	1	分離潤滑仕様 OIL INJECTION type(⑨⑩)		-		500
70	161-91860-03	ラベル, エンジンネーム LABEL(ENGINE NAME)	1	③~⑥⑨⑪~⑮		3196-		500
	161-91802-03	ラベル, エンジンネーム LABEL(ENGINE NAME)	1	③⑥⑫⑬⑭		-3195		500
	161-91850-03	ラベル, エンジンネーム LABEL(ENGINE NAME)	1	①②⑦⑧⑩		-		500
80	011-00600-20	フランジボルト FLANGE BOLT	3	①~⑭		-		500
	011-00600-20	フランジボルト FLANGE BOLT	4	⑮		-		500
81	015-20600-70	タッピングボルト TAPPING BOLT	3			-		500
96	011-00600-20	フランジボルト FLANGE BOLT	1	⑫~⑮		-		500
97	002-17060-00	ナット NUT	1			-		500
98	014-90600-40	アジャスティングスクリュー ADJUSTING SCREW	1			-		500
99	161-44203-01	ワイヤブラケット WIRE BRACKET	1			-		500

上記摘要欄の①②③...は、該当製品番号を示しています。製品番号は前書きにより確認してください。

①②③...など指示のない部品は全ての製品に採用されています。

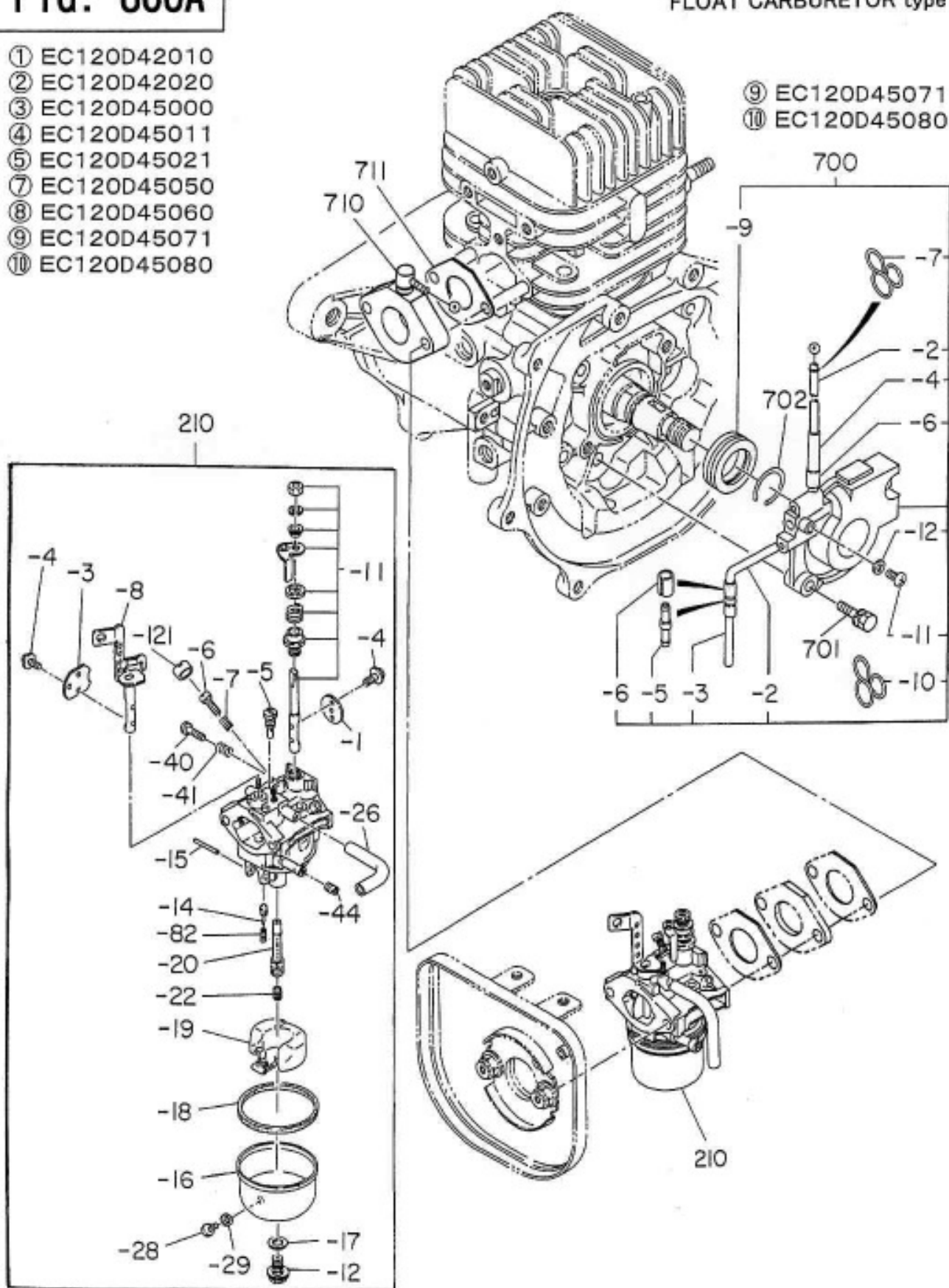
Circled numbers such as ①②③... in the "REMARKS" column in the table above show corresponding product number. Confirm product number according to the introduction section. Parts which are not specified by the circled numbers are used in all the products.

FIG. 600A

フロート キャブレター仕様
FLOAT CARBURETOR type

- ① EC120D42010
- ② EC120D42020
- ③ EC120D45000
- ④ EC120D45011
- ⑤ EC120D45021
- ⑦ EC120D45050
- ⑧ EC120D45060
- ⑨ EC120D45071
- ⑩ EC120D45080

- ⑨ EC120D45071
- ⑩ EC120D45080



6 A. フューエル, ルーブリカント FUEL, LUBRICANT

REF. NO.	部品番号 PART NUMBER	部品名称 PART NAME	個数 Q'ty	摘要 REMARKS	互換部品番号 INTERCHANGEABLE PART NUMBER	管理番号 CODE NO. FROM-TO	小売単価 UNIT PRICE	FIG. NO.
210	161-62301-40	キャブレータ AY CARBURETOR AY	1	②③⑦⑧⑩ Schwenner	-	-	600A	
	161-62302-00	キャブレータ AY CARBURETOR AY	1	①	3685-	-	600A	
	161-62301-40	キャブレータ AY CARBURETOR AY	1	①	-3684	-	600A	
	161-62311-00	キャブレータ AY CARBURETOR AY	1	④⑤⑨	-	-	600A	
-1	161-62535-08	スロットル バルブ THROTTLE VALVE	1		-	-	600A	
-3	161-62525-08	チョーク バルブ CHOKE VALVE	1		-	-	600A	
-4	237-62451-08	スクリュー SCREW	4		-	-	600A	
-5	207-62420-08	パイロット ジェット PILOT JET	1		-	-	600A	
-6	161-62354-08	アジャスター ADJUSTER	1	①②③⑦⑧⑩	-	-	600A	
	161-62363-08	アジャスター ADJUSTER	1	④⑤⑨	-	-	600A	
-7	209-62445-08	スプリング SPRING	1	④⑤⑨	-	-	600A	
	230-62446-08	スプリング SPRING	1	①②③⑦⑧⑩	-	-	600A	
-8	161-62520-38	シャフト AY, チョーク SHAFT AY(CHOKE)	1		-	-	600A	
-11	161-62530-08	シャフト AY, スロットル SHAFT AY(THROTTLE)	1		-	-	600A	
-12	161-62351-08	ボルト BOLT	1		-	-	600A	
-14	161-62352-08	ニードル NEEDLE	1		-	-	600A	
-15	214-62515-08	ピン PIN	1		-	-	600A	
-16	161-62350-08	フロート ボディ FLOAT BODY	1		-	-	600A	
-17	236-62450-08	パッキン PACKING	1		-	-	600A	
-18	236-62540-08	パッキン PACKING	1		-	-	600A	
-19	236-62505-08	フロート FLOAT	1		-	-	600A	
-20	161-62440-08	メイン ノズル MAIN NOZZLE	1		-	-	600A	
-22	226-62400-08	メイン ジェット MAIN JET	1	②~⑤⑦~⑩	-	-	600A	
	226-62401-08	メイン ジェット MAIN JET	1	①	3685-	-	600A	
	226-62400-08	メイン ジェット MAIN JET	1	①	-3684	-	600A	
-26	161-62353-08	ホース HOSE	1		-	-	600A	

上記摘要欄の①②③ . . . は、該当製品番号を示しています。製品番号は前書きにより確認してください。

①②③ . . . など指示のない部品は全ての製品に採用されています。

Circled numbers such as ①②③ . . . in the "REMARKS" column in the table above show corresponding product number. Confirm product number according to the introduction section. Parts which are not specified by the circled numbers are used in all the products.

6 A. フューエル, ルーブリカント FUEL, LUBRICANT

REF. NO.	部品番号 PART NUMBER	部品名称 PART NAME	個数 Q'ty	摘要 REMARKS	互換部品番号 INTERCHANGEABLE PART NUMBER	管理番号 CODE NO. FROM-TO	小売単価 UNIT PRICE	FIG. NO.
-28	236-62350-08	スクリュ SCREW	1			-		600A
-29	236-62541-08	パッキン PACKING	1			-		600A
-40	224-62452-08	スクリュ SCREW	1			-		600A
-41	206-62446-08	スプリング SPRING	1			-		600A
-44	161-62400-08	メイン ジェット MAIN JET	1			-		600A
-82	236-62445-08	スプリング SPRING	1			-		600A
-121	246-62551-08	キャップ CAP	1	④⑤⑨		-		600A
700	161-63901-20	オイル ポンプ AY OIL PUMP AY	1	分離潤滑仕様 OIL INJECTION type		4078-		600A
	161-63901-10	オイル ポンプ AY OIL PUMP AY	1		161-63901-20	-4077		600A
-2	161-63912-08	ホース HOSE	2			-		600A
-3	161-63913-08	ホース HOSE	1			-		600A
-4	161-63914-08	プロテクター PROTECTOR	1			-		600A
-5	161-63915-18	ジョイント JOINT	1			4078-		600A
	161-63915-08	ジョイント JOINT	1			-4077		600A
-6	161-63916-08	クリップ CLIP	4			-		600A
-7	161-63910-08	クランプ 2 CLAMP 2	1			-		600A
-9	161-63918-08	ウォーム WARM	1			-		600A
-10	161-63910-08	クランプ 2 CLAMP 2	1			-		600A
-11	226-62354-08	スクリュ SCREW	1			-		600A
-12	161-63919-08	パッキン PACKING	1			-		600A
701	001-14062-50	ボルト アンド ワッシャ AY BOLT AND WASHER AY	2			-		600A
702	056-52200-11	クリップ CLIP	1			-		600A
710	161-63501-01	カラー CP COLLAR CP	1			-		600A
711	157-35001-03	ガスケット, インシュレータ GASKET(INSULATOR)	1			-		600A

上記摘要欄の①②③ . . . は, 該当製品番号を示しています。製品番号は前書きにより確認してください。
①②③ . . . など指示のない部品は全ての製品に採用されています。

Circled numbers such as ①②③ . . . in the "REMARKS" column in the table above show corresponding product number. Confirm product number according to the introduction section. Parts which are not specified by the circled numbers are used in all the products.

FIG. 610B

ダイヤフラム キャブレータ仕様
DIAPHRAGM CARBURETOR type

- ⑫ EC120D47110
- ⑬ EC120D47130
- ⑭ EC120D47170

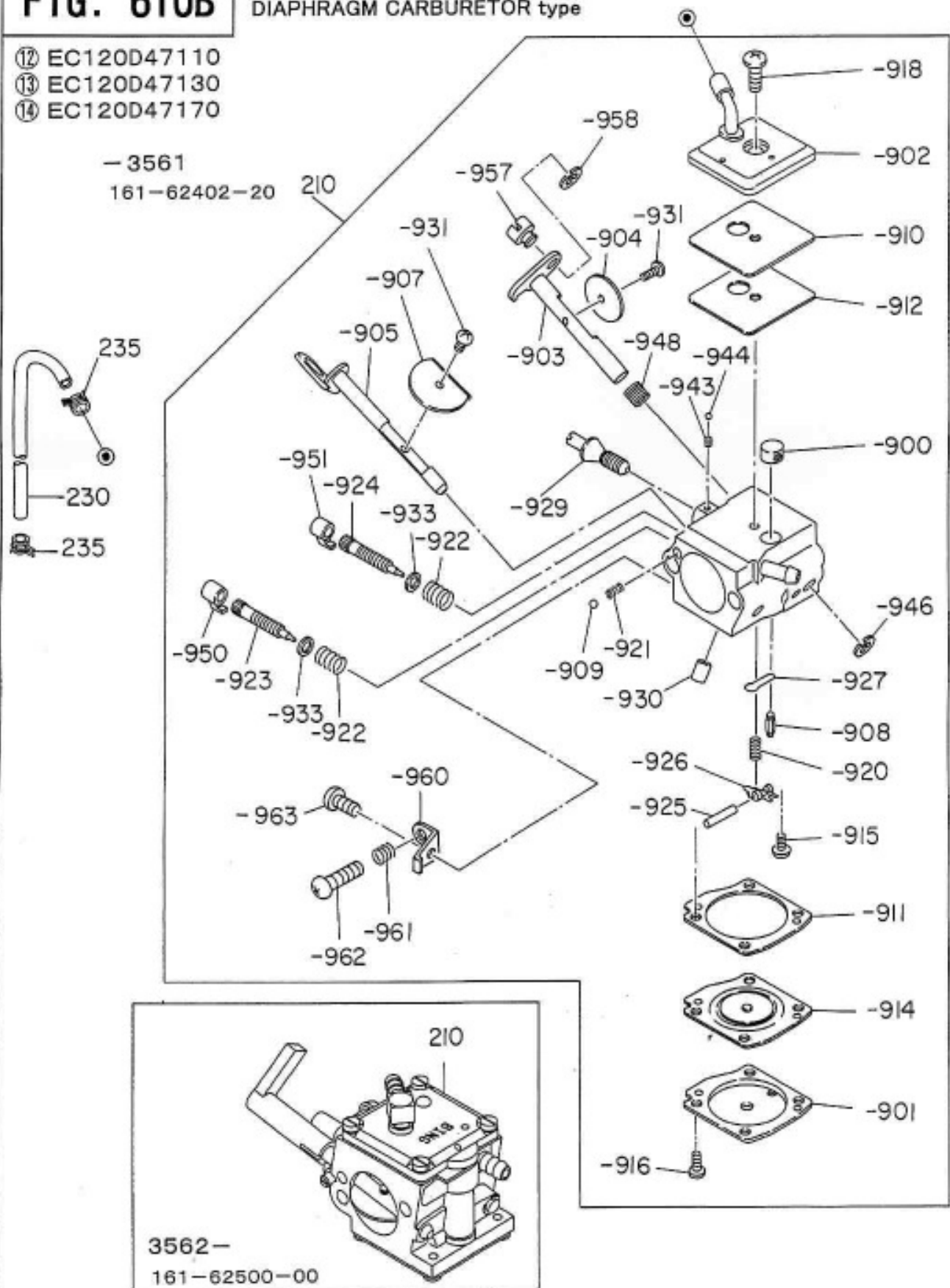


FIG. 612B

ダイヤフラム キャブレータ仕様
DIAPHRAGM CARBURETOR type

⑪ EC120D45090

161-62451-00

210

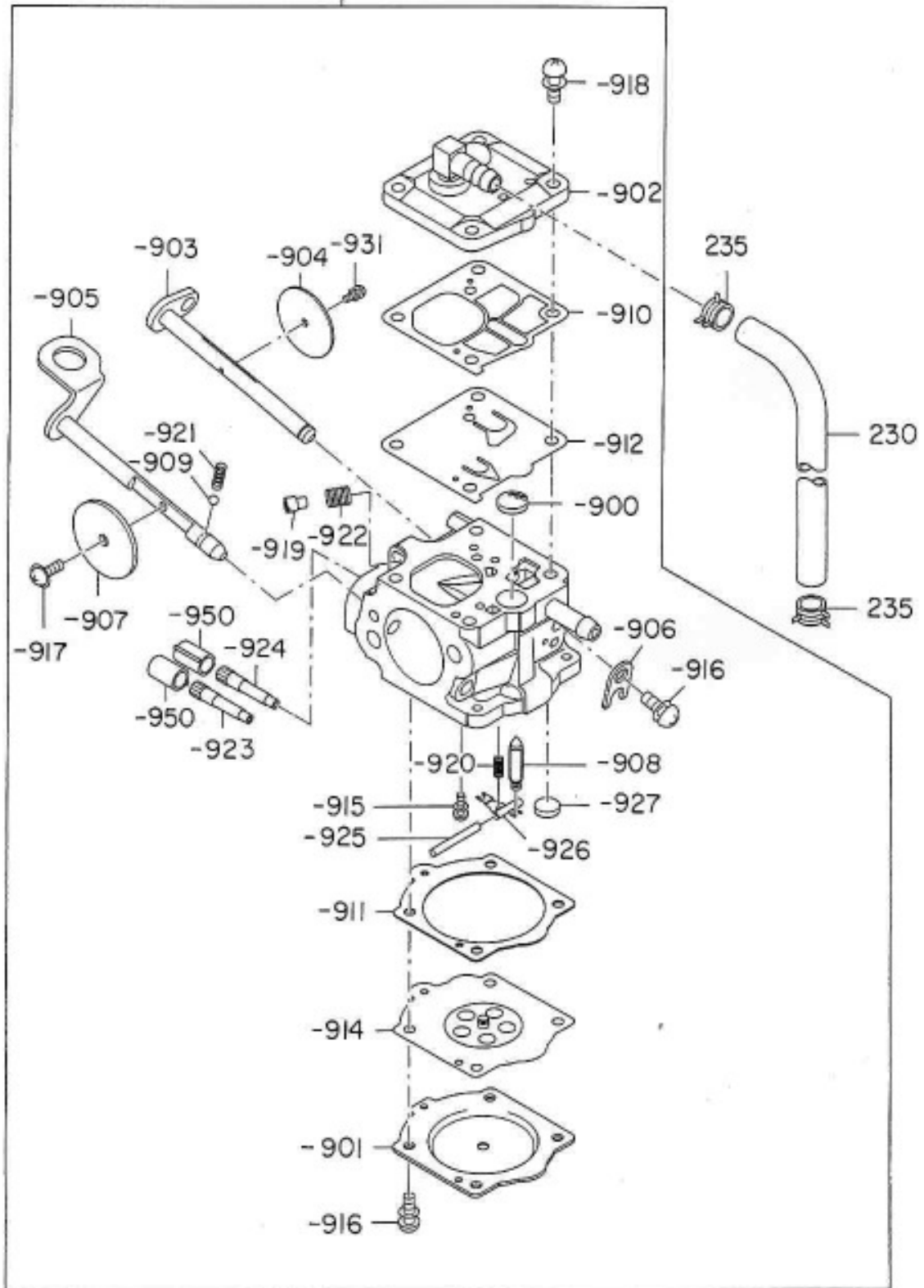


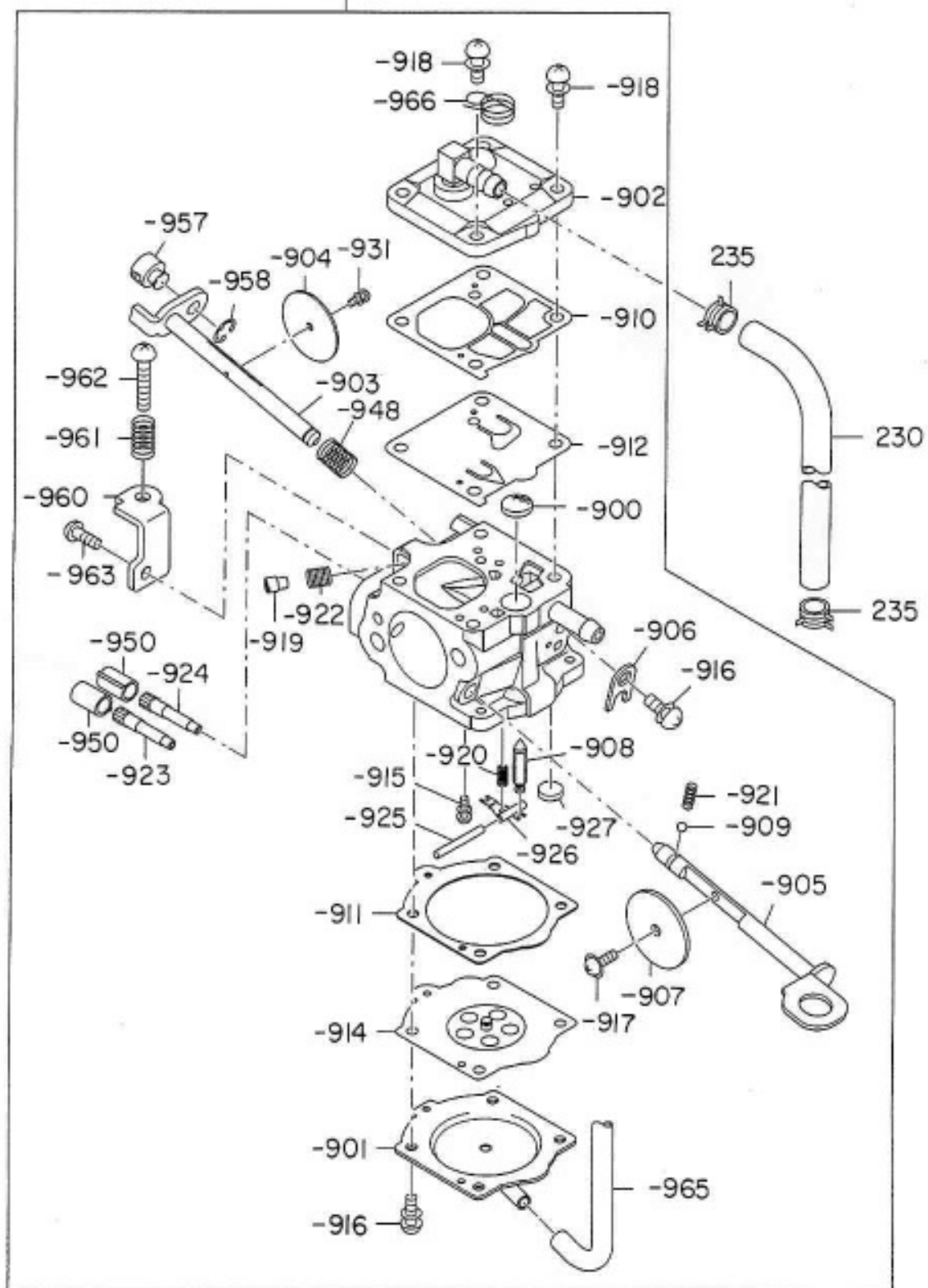
FIG. 613B

ダイアフラム キャブレータ仕様
DIAPHRAGM CARBURETOR type

⑮ EC120D47360

161-62453-00

210



6 B. フューエル, ルーブリカント FUEL, LUBRICANT

REF. NO.	部品番号 PART NUMBER	部品名称 PART NAME	個数 Q'ty	摘要 REMARKS	互換部品番号 INTERCHANGEABLE PART NUMBER	管理番号 CODE NO. FROM-TO	小売単価 UNIT PRICE	FIG. NO.
210	161-62500-00	キャブレータ AY CARBURETOR AY	1	⑫~⑭		3562-		610B
	161-62402-20	キャブレータ AY CARBURETOR AY	1	⑫~⑭	161-62500-00	-3561		610B
	161-62405-00	キャブレータ AY CARBURETOR AY	1	⑥		-		611B
	161-62451-00	キャブレータ AY CARBURETOR AY	1	⑪		-		612B
	161-62453-00	キャブレータ AY CARBURETOR AY	1	⑮		-		613B
-900	106-62470-08	ストレーナ STRAINER	1	⑫~⑭(-3561)		-		610B
	501-60040-10	スクリーン, インレット SCREEN(INLET)	1	⑪⑮		-		612B
-901	106-62481-08	カバー AY, メタル COVER AY(METERING)	1	⑫~⑭(-3561)		-		610B
	147-62565-08	カバー AY, メタル COVER AY(METERING)	1	⑪		-		612B
	161-62375-08	カバー AY, メタル COVER AY(METERING)	1	⑮		-		613B
-902	161-62498-08	カバー AY, ポンプ COVER AY(PUMP)	1	⑫~⑭(-3561)		-		610B
	580-60840-20	カバー AY, ポンプ COVER AY(PUMP)	1	⑪⑮		-		612B
-903	161-62486-08	シャフト AY, スロットル SHAFT AY(THROTTLE)	1	⑫~⑭		-3561		610B
	161-62499-08	シャフト AY, スロットル SHAFT AY(THROTTLE)	1	⑥		-		611B
	161-62532-08	シャフト AY, スロットル SHAFT AY(THROTTLE)	1	⑪		-		612B
	161-62534-08	シャフト AY, スロットル SHAFT AY(THROTTLE)	1	⑮		-		613B
-904	106-62498-08	バルブ, スロットル VALVE(THROTTLE)	1	⑫~⑭(-3561)		-		610B
	161-62537-08	バルブ, スロットル VALVE(THROTTLE)	1	⑪⑮		-		612B
-905	161-62496-08	シャフト AY, チョーク SHAFT AY(CHOKE)	1	⑫~⑭(-3561)		-		610B
	161-62523-08	シャフト AY, チョーク SHAFT AY(CHOKE)	1	⑪⑮		-		612B
-906	106-62496-08	リテーナ シャフト RETAINER SHAFT	1	⑥		-		611B
	510-60450-40	クリップ, スロットル シャフト CLIP(THROTTLE SHAFT)	1	⑪⑮		-		612B
-907	106-62468-08	バルブ, チョーク VALVE(CHOKE)	1	⑫~⑭(-3561)		-		610B
	161-62527-08	バルブ, チョーク VALVE(CHOKE)	1	⑪⑮		-		612B
-908	106-62488-08	バルブ, インレット ニードル VALVE(INLET NEEDLE)	1	⑫~⑭(-3561)		-		610B
	106-62568-18	バルブ, インレット ニードル VALVE(INLET NEEDLE)	1	⑪⑮		-		612B

上記摘要欄の①②③. . . は, 該当製品番号を示しています。製品番号は前書きにより確認してください。
①②③. . . など指示のない部品は全ての製品に採用されています。

Circled numbers such as ①②③. . . in the "REMARKS" column in the table above show corresponding product number. Confirm product number according to the introduction section. Parts which are not specified by the circled numbers are used in all the products.

6 B. フューエル, ルーブリカント FUEL, LUBRICANT

REF. NO.	部品番号 PART NUMBER	部品名称 PART NAME	個数 Q'ty	摘要 REMARKS	互換部品番号 INTERCHANGEABLE PART NUMBER	管理番号 CODE NO. FROM-TO	小売単価 UNIT PRICE	FIG. NO.
-909	106-62466-08	ボール BALL	1	⑥ ⑫~⑭(-3561)		-		610B
	106-62569-08	ボール BALL	1	⑪⑮		-		612B
-910	106-62491-08	ガスケット, ポンプ GASKET(PUMP)	1	⑥ ⑫~⑭(-3561)		-		610B
	147-62562-08	ガスケット, ポンプ GASKET(PUMP)	1	⑪⑮		-		612B
-911	106-62482-08	ガスケット GASKET	1	⑥ ⑫~⑭(-3561)		-		610B
	106-62571-08	ガスケット GASKET	1	⑪⑮		-		612B
-912	106-62680-08	ダイヤフラム, ポンプ DIAPHRAGM(PUMP)	1	⑥ ⑫~⑭(-3561)		-		610B
	161-62200-08	ダイヤフラム, ポンプ DIAPHRAGM(PUMP)	1	⑪⑮		-		612B
-914	106-62483-08	ダイヤフラム AY DIAPHRAGM AY	1	⑥ ⑫~⑭(-3561)		-		610B
	106-62574-08	ダイヤフラム AY DIAPHRAGM AY	1	⑪⑮		-		612B
-915	106-62484-08	スクリュ, ピン SCREW(PIN)	1	⑥ ⑫~⑭(-3561)		-		610B
	106-62575-08	スクリュ SCREW	1	⑪⑮		-		612B
-916	106-62480-08	スクリュ SCREW	4	⑥ ⑫~⑭(-3561)		-		610B
	106-62576-08	スクリュ SCREW	5	⑪⑮		-		612B
-917	510-60451-40	スクリュ, バルブ SCREW(VALVE)	1	⑪⑮		-		612B
-918	106-62489-08	スクリュ, ポンプカバー SCREW(PUMP COVER)	1	⑥ ⑫~⑭(-3561)		-		610B
	106-62578-08	スクリュ, ポンプカバー SCREW(PUMP COVER)	4	⑪⑮		-		612B
-919	106-62589-08	スクリュ, アイドルアジャスト SCREW(IDLE ADJUST)	1	⑪⑮		-		612B
-920	106-62487-08	スプリング SPRING	1	⑥ ⑫~⑭(-3561)		-		610B
	106-62596-08	スプリング SPRING	1	⑪⑮		-		612B
-921	106-62467-08	スプリング, フリクション SPRING(FRICTION)	1	⑥ ⑫~⑭(-3561)		-		610B
	106-62581-08	スプリング, チョーク SPRING(CHOKE)	1	⑪⑮		-		612B
-922	106-62476-08	スプリング, アジャストスクリュ SPRING(ADJUST SCREW)	2	⑥ ⑫~⑭(-3561)		-		610B
	106-62579-08	スプリング, アイドル SPRING(IDLE)	1	⑪⑮		-		612B
-923	106-62479-08	スクリュ, メインミキサー SCREW(MAIN MIX.)	1	⑥ ⑫~⑭(-3561)		-		610B
	161-62501-08	ニードル, アイドル NEEDLE(IDLE)	1	⑪⑮		-		612B

上記摘要欄の①②③ . . . は、該当製品番号を示しています。製品番号は前書きにより確認してください。
①②③ . . . など指示のない部品は全ての製品に採用されています。

Circled numbers such as ①②③ . . . in the "REMARKS" column in the table above show corresponding product number. Confirm product number according to the introduction section. Parts which are not specified by the circled numbers are used in all the products.

6 B. フューエル, ルーブリカント FUEL, LUBRICANT

REF. NO.	部品番号 PART NUMBER	部品名称 PART NAME	個数 Q'ty	摘要 REMARKS	互換部品番号 INTERCHANGEABLE PART NUMBER	管理番号 CODE NO. FROM-TO	小売単価 UNIT PRICE	FIG. NO.
-924	106-62478-08	スクリュ, アイドル ミキサー SCREW(IDLE MIX.)	1	⑥ ⑫~⑭(-3561)		-		610B
	161-62502-08	ニードル, ハイスピード NEEDLE(HIGH SPEED)	1	⑪⑮		-		612B
-925	106-62485-08	ピン PIN	1	⑥ ⑫~⑭(-3561)		-		610B
	106-62585-08	ピン PIN	1	⑪⑮		-		612B
-926	147-62576-08	レバー LEVER	1	⑪⑮		-		612B
	161-62497-08	レバー LEVER	1	⑥ ⑫~⑭(-3561)		-		610B
-927	106-62471-08	プラグ ウェルチ PLUG WELCH	1	⑥ ⑫~⑭(-3561)		-		610B
	161-62250-08	プラグ ウェルチ PLUG WELCH	1	⑪⑮		-		612B
-929	106-62465-08	スクリュ, スロットル アジャスト SCREW(TH. ADJUST)	1	⑥ ⑫~⑭(-3561)		-		610B
-930	106-62473-08	ノズル AY NOZZLE AY	1	⑥ ⑫~⑭(-3561)		-		610B
-931	106-62497-08	スクリュ SCREW	2	⑥ ⑫~⑭(-3561)		-		610B
	147-62573-08	スクリュ SCREW	1	⑪⑮		-		612B
-933	106-62477-08	ワッシャ WASHER	2	⑥ ⑫~⑭(-3561)		-		610B
-943	106-62472-08	ピース, フリクション PIECE FRICTION	1	⑥ ⑫~⑭(-3561)		-		610B
-944	106-62681-08	ボール, リード BALL(LEAD)	1	⑥ ⑫~⑭(-3561)		-		610B
-946	161-62493-08	E-リング E-RING	1	⑫~⑭		-3561		610B
-947	106-62493-08	スクリュ, スロットル レバー SCREW(TH. LEVER)	1	⑥		-		611B
-948	161-62450-08	スプリング, スロットル リターン SPRING(TH. RETURN)	1	⑮		-		613B
	161-62494-08	スプリング, スロットル リターン SPRING(TH. RETURN)	1	⑫~⑭		-3561		610B
-950	106-62475-08	リミッター, メイン LIMITER(MEIN)	1	⑥ ⑫~⑭(-3561)		-		610B
	161-62388-08	キャップ, リミッター CAP(LIMITER)	2	⑪⑮		-		612B
-951	106-62474-08	リミッター, アイドル LIMITER(IDLE)	1	⑥ ⑫~⑭(-3561)		-		610B
-957	161-62378-08	スイベル SWIVEL	1	⑮		-		613B
	161-62489-08	ポスト POST	1	⑫~⑭		-3561		610B
-958	143-62564-08	リング RING	1	⑮		-		613B
	161-62493-08	E-リング E-RING	1	⑫~⑭		-3561		610B

上記摘要欄の①②③ . . . は、該当製品番号を示しています。製品番号は前書きにより確認してください。

①②③ . . . など指示のない部品は全ての製品に採用されています。

Circled numbers such as ①②③ . . . in the "REMARKS" column in the table above show corresponding product number. Confirm product number according to the introduction section. Parts which are not specified by the circled numbers are used in all the products.

FIG. 700

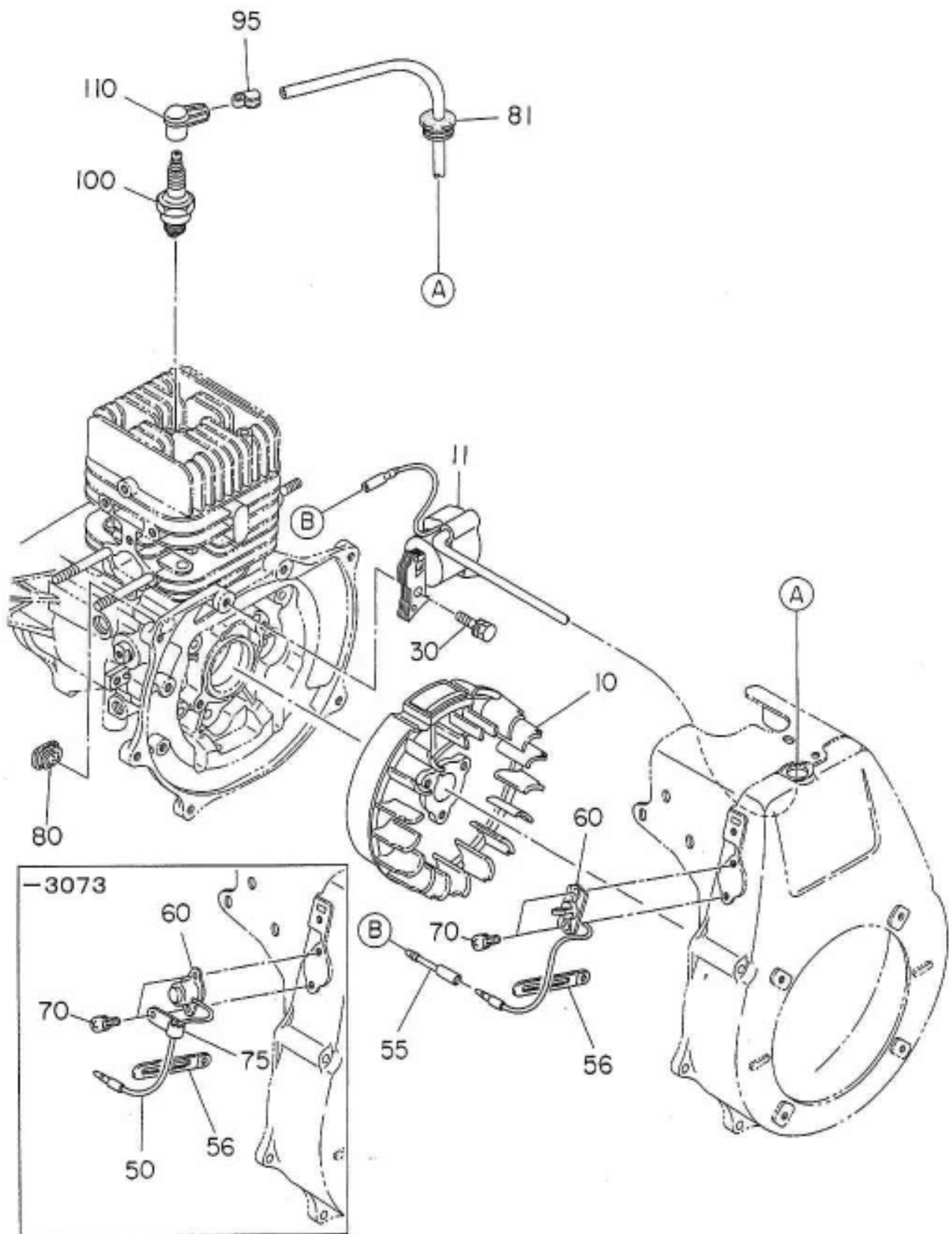
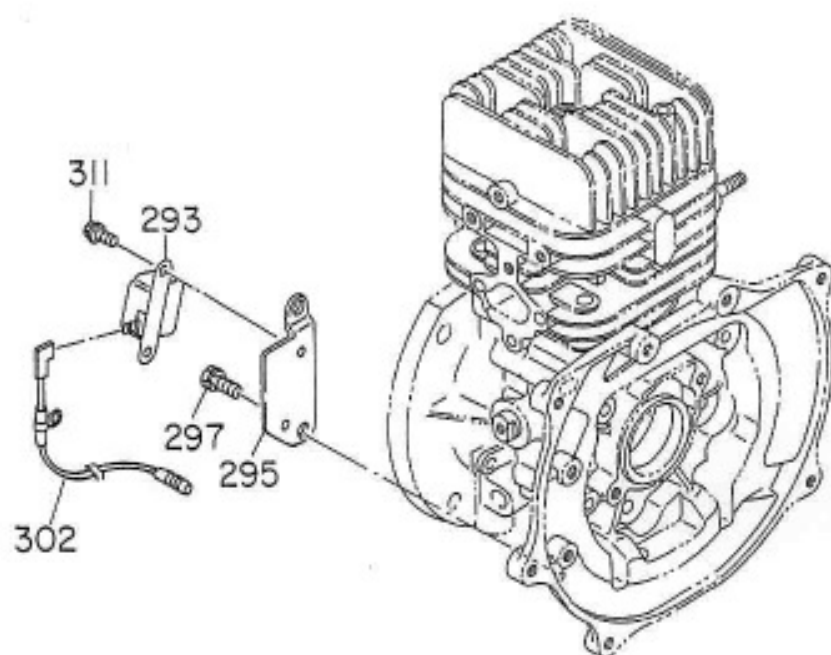


FIG. 710

スピードリミッター
SPEED LIMITTER



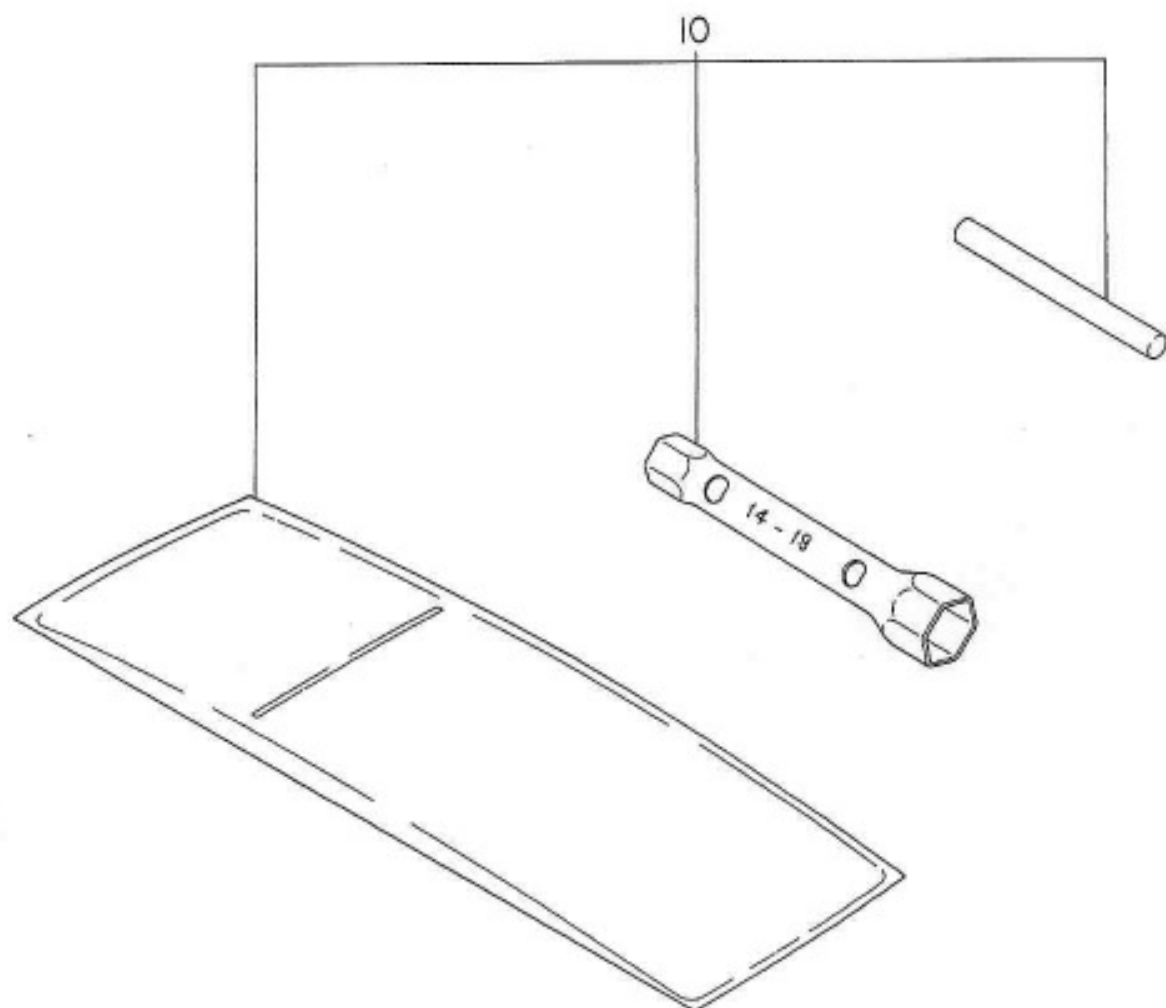
7. エレクトリック デバイス ELECTRIC DEVICE

REF. NO.	部品番号 PART NUMBER	部品名称 PART NAME	個数 Q'ty	摘要 REMARKS	互換部品番号 INTERCHANGEABLE PART NUMBER	管理番号 CODE NO. FROM-TO	小売単価 UNIT PRICE	FIG. NO.
10	161-75001-01	フライホイール CP FLYWHEEL CP	1		161-75001-11	-		700
11	161-71201-11	イグニッション コイル CP IGNITION COIL CP	1	①~⑫		3532-		700
	161-71201-01	イグニッション コイル CP IGNITION COIL CP	1	①~③⑥~⑧⑩~⑫	161-71201-11	-3531		700
	161-71202-11	イグニッション コイル CP IGNITION COIL CP	1	⑬⑭⑮		3532-		700
	161-71202-01	イグニッション コイル CP IGNITION COIL CP	1	⑬⑭	161-71202-11	-3531		700
30	001-10062-00	ボルト アンド ワッシャ AY BOLT AND WASHER AY	2		001-14062-00	-		700
50	106-73301-01	ワイヤー CP WIRE CP	1	①~⑤⑦~⑮		-3073		700
55	214-73122-01	ワイヤー 22 CP WIRE 22 CP	1	分離潤滑仕様 OIL INJECTION type		-		700
56	150-75201-03	クランプ CLAMP	1			-		700
60	066-00003-71	スイッチ AY SWITCH AY	1			3074-		700
	066-20000-70	ストップ ボタン STOP BUTTON	1		066-99002-17	-3073		700
70	004-35041-20	スクリュー アンド ワッシャ AY SCREW AND WASHER AY	2			3074-		700
	004-35040-80	スクリュー アンド ワッシャ AY SCREW AND WASHER AY	2			-3073		700
75	056-60300-10	クランプ CLAMP	1			-3073		700
80	157-75002-03	グロメット GROMMET	1			-		700
81	161-75001-03	グロメット, ハイ GROMMET(HIGH)	1			-		700
95	065-50001-00	プラグ ターミナル PLUG TERMINAL	1		065-90000-10	-		700
100	065-01404-60	スパーク プラグ (NGK) SPARK PLUG BM6A	1	フロート キャブレータ仕様⑭ FLOAT CARB. type⑭		-		700
	065-01413-70	スパーク プラグ(CHAMPION) SPARK PLUG CJ8	1	フロート キャブレータ仕様⑭ FLOAT CARB. type⑭		-		700
	065-01404-70	スパーク プラグ SPARK PLUG	1	⑥⑪	BMR6A(NGK)	-		700
	RCJ8	スパーク プラグ SPARK PLUG	1	⑥⑪	(CHAMPION)	-		700
	065-01404-70	スパーク プラグ SPARK PLUG	1	⑫⑬⑮	BMR6A(NGK)	3379-		700
	065-01404-60	スパーク プラグ SPARK PLUG	1	⑫⑬⑮	BM6A(NGK)	-3378		700
	RCJ8	スパーク プラグ SPARK PLUG	1	⑫⑬⑮	(CHAMPION)	3379-		700
	065-01413-70	スパーク プラグ SPARK PLUG	1	150 CJ8(CHAMPION)		-3378		700
110	230-75101-13	スパーク プラグ キャップ SPARK PLUG CAP	1			-		700

上記摘要欄の①②③ . . . は、該当製品番号を示しています。製品番号は前書きにより確認してください。
①②③ . . . など指示のない部品は全ての製品に採用されています。

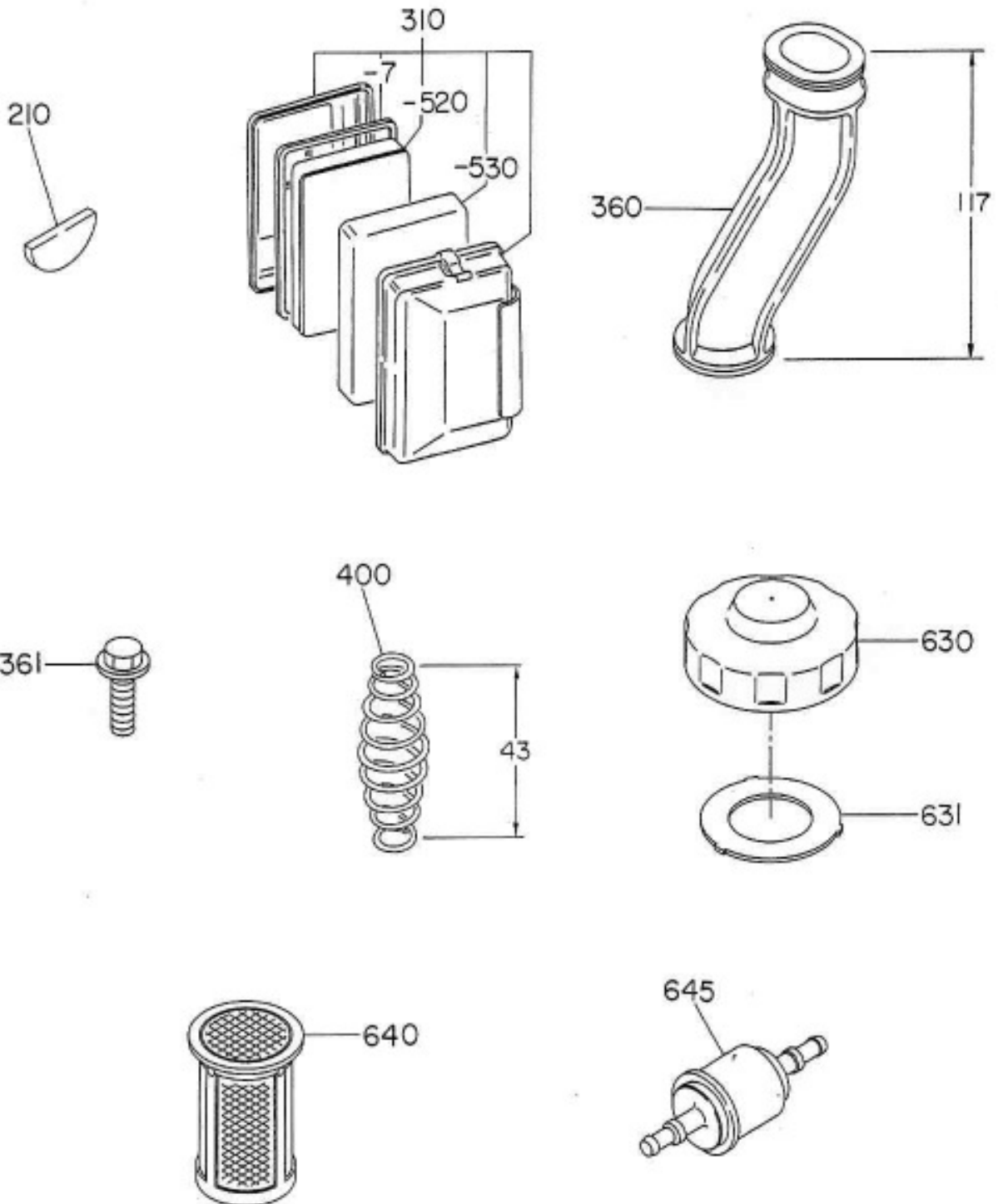
Circled numbers such as ①②③ . . . in the "REMARKS" column in the table above show corresponding product number. Confirm product number according to the introduction section. Parts which are not specified by the circled numbers are used in all the products.

FIG. 900



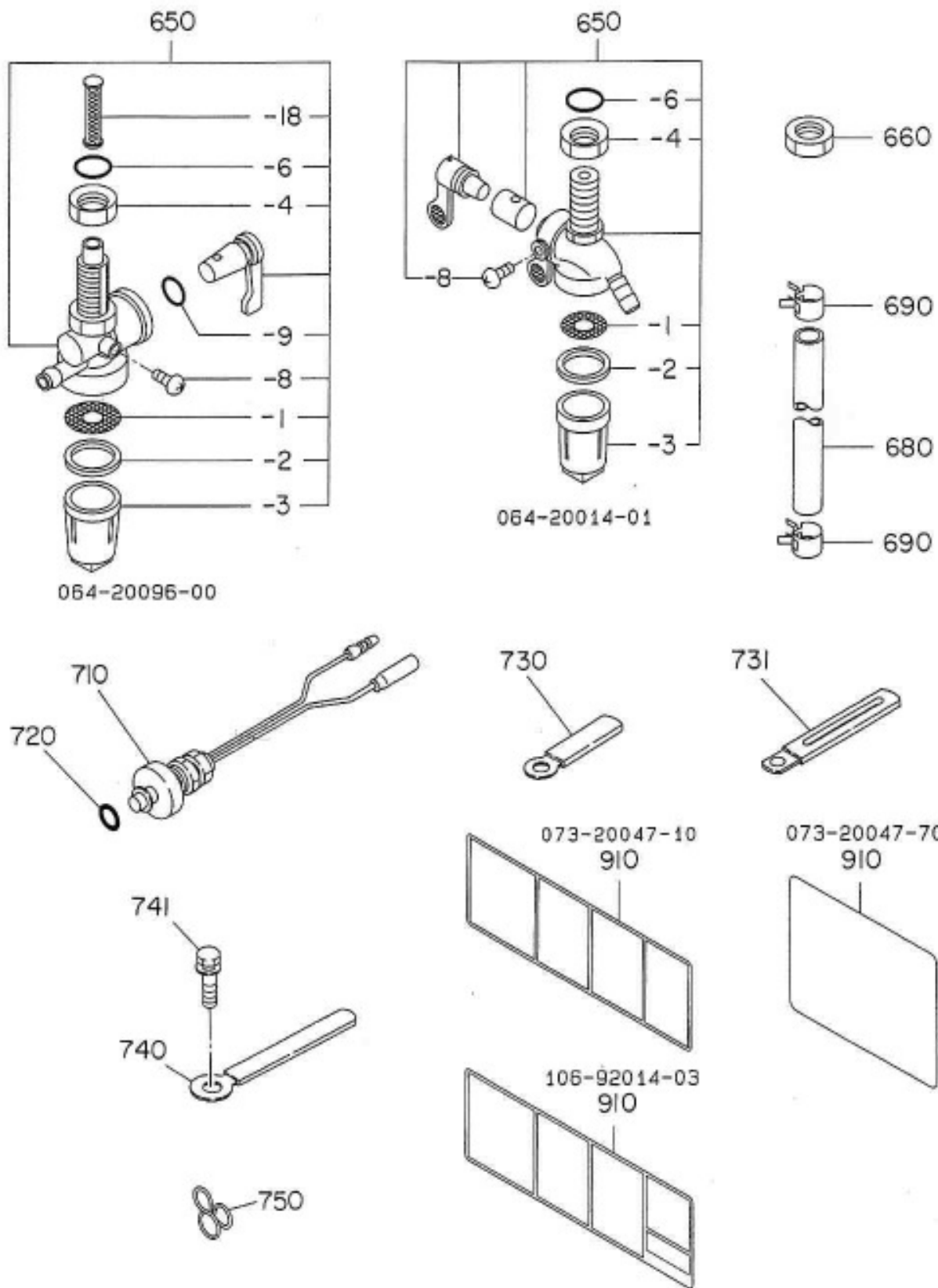
10. 单独发送部品・・PARTS TO BE SHIPPED LOOSE

FIG. 1000



10. 单独发送部品・・PARTS TO BE SHIPPED LOOSE

FIG. 1000



10. 単独発送部品・・PARTS TO BE SHIPPED LOOSE

REF. NO.	部品番号 PART NUMBER	部品名称 PART NAME	個数 Q'ty	摘要 REMARKS	互換部品番号 INTERCHANGEABLE PART NUMBER	管理番号 CODE NO. FROM-TO	小売単価 UNIT PRICE	FIG. NO.
210	005-32031-01	ウッドラフ キー WOODRUFF KEY	1	⑫~⑮		-		1000
	005-32042-01	ウッドラフ キー WOODRUFF KEY	1	①~⑩		-		1000
310	161-32701-10	エア クリーナ 1 AIR CLEANER 1	1	⑬⑭⑮		3713-		1000
	161-32701-00	エア クリーナ 1 AIR CLEANER 1	1	⑬⑭	161-32701-10	-3712		1000
-7	161-32700-08	エレメントフレーム CP ELEMENT FRAME CP	1	⑬⑭⑮		-		1000
-520	161-32611-08	エレメント(A) ELEMENT (A)	1			-		1000
-530	161-32612-08	エレメント(B) ELEMENT (B)	1			-		1000
360	161-33000-03	インテーク パイプ INTAKE PIPE	1			-		1000
361	001-14081-60	ボルト アンド ワッシャ AY BOLT AND WASHER AY	4			-		1000
400	083-00000-10	リターン スプリング RETURN SPRING	1			-		1000
630	043-04401-20	フューエル タンク キャップ CP FUEL TANK CAP CP	1	②		-		1000
	043-04401-30	フューエル タンク キャップ CP FUEL TANK CAP CP	1	①		-		1000
631	021-02600-40	ガスケット, タンク キャップ GASKET(TANK CAP)	1	②		-		1000
640	064-13100-10	フューエル フィルタ FUEL FILTER	2	①		-		1000
645	106-65300-01	フューエル フィルタ FUEL FILTER	1	⑥⑩		-		1000
650	064-20096-00	フューエル ストレーナ FUEL STRAINER AY	1	①		4443-		1000
	064-20014-01	フューエル ストレーナ FUEL STRAINER AY	1			-4442		1000
-1	064-20014-20	スクリーン SCREEN	1			-		1000
-2	064-20014-30	ラバー パッキン RUBBER PACKING	1			-		1000
-3	064-20014-10	カップ CUP	1			-		1000
-4	064-20023-60	ロック ナット LOCK NUT	1			4443-		1000
	064-20029-20	ロック ナット LOCK NUT	1			-4442		1000
-6	064-20003-30	O リング O-RING	1			-		1000
-8	064-20027-90	ロック ボルト LOCK BOLT	1			-		1000
-9	064-20003-30	O リング O-RING	1			4443-		1000
-18	064-20007-20	スクリーン SCREEN	1			4443-		1000

上記摘要欄の①②③... は、該当製品番号を示しています。製品番号は前書きにより確認してください。

①②③... など指示のない部品は全ての製品に採用されています。

Circled numbers such as ①②③... in the "REMARKS" column in the table above show corresponding product number. Confirm product number according to the introduction section. Parts which are not specified by the circled numbers are used in all the products.

