



**Robin Engine**

Model EC10

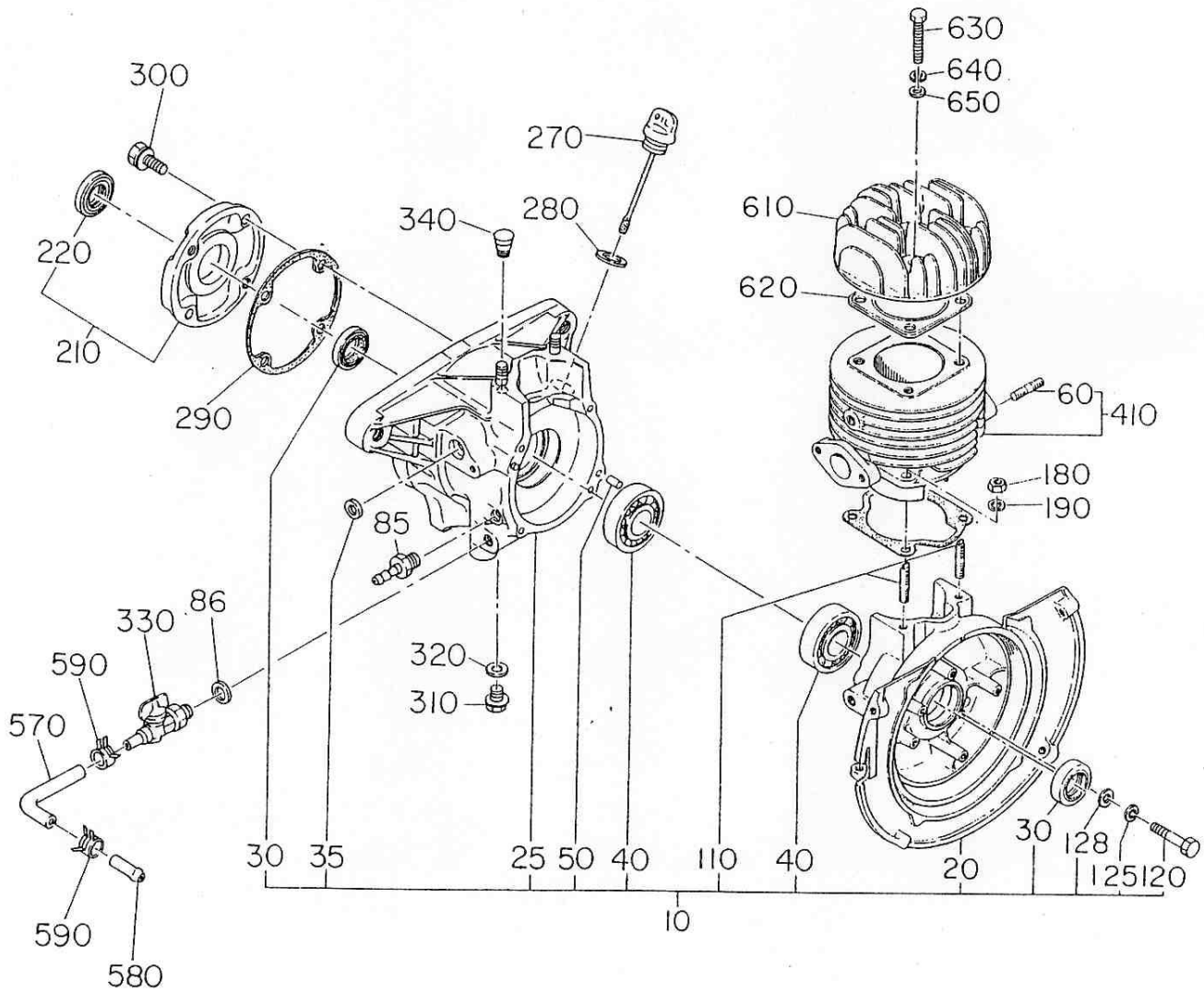
for MIKASA

# PARTS CATALOG

Spec.No. EC100DD6730

 **富士重工業株式会社**  
**FUJI HEAVY INDUSTRIES LTD.**

Fig. 100



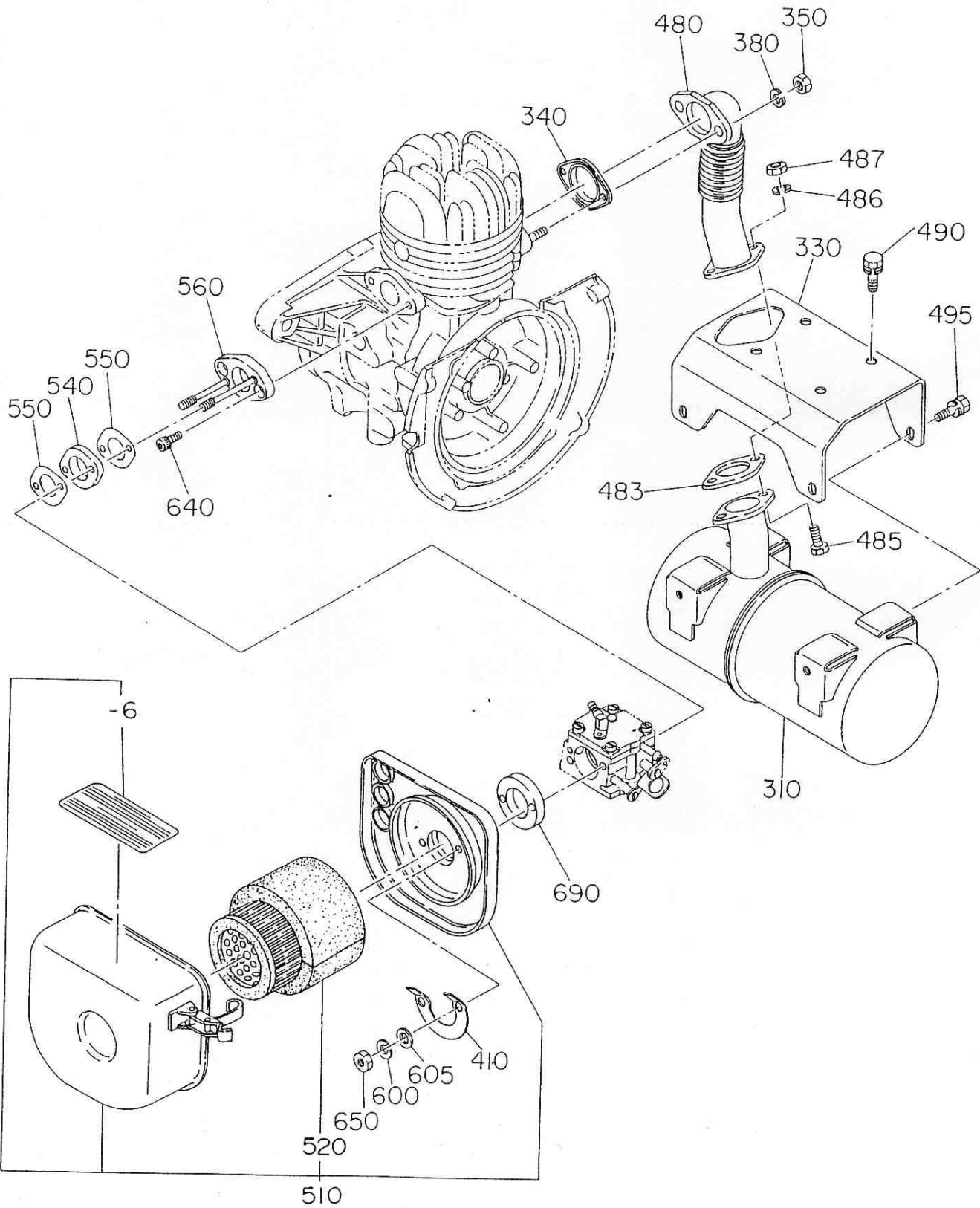
## I クランクケース

## CRANKCASE GROUP

REF. NO.	部品番号 PART NUMBER	部品名称 PART NAME	個数 QTY	摘要 REMARKS	管理番号 CODE NO. FROM-TO	互換部品番号 INTERCHANGEABLE P/NO.	小売単価 UNIT PRICE	FIG. NO.
10	106-10307-01	クランクケース CP CRANKCASE CP	1		-			100
20	106-10113-03	クランクケース 1 CRANKCASE 1	1		-			100
25	106-10406-03	クランクケース 2 CRANKCASE 2	1		-			100
30	044-02000-10	オイルシール OIL SEAL	2		-	044-02000-30		100
35	044-00800-10	オイルシール OIL SEAL	1		-			100
40	060-02000-20	ボールベアリング BALL BEARING	2		-			100
50	031-00600-10	タウエルピン DOWEL PIN	2		-			100
60	001-31083-01	スタッド STUD	2		-			100
85	050-51000-70	ユニオン UNION	1		-			100
86	003-71100-00	ガスケット, ファイバ GASKET (FIBER)	1		-			100
110	010-50700-10	スタッド STUD	4		-			100
120	010-00700-10	ボルト BOLT	4		-			100
125	020-30700-10	スプリングワッシャー SPRING WASHER	4		-			100
128	020-00700-30	ワッシャー WASHER	4		-			100
180	017-00700-20	ナット NUT	4		-			100
190	020-30700-10	スプリングワッシャー SPRING WASHER	4		-			100
210	106-11601-11	クランクケースカバー CP CRANKCASE COVER CP	1		-			100
220	044-02000-30	オイルシール OIL SEAL	1		-			100
270	106-63607-01	オイルゲージ CP OIL GAUGE CP	1		-			100
280	021-01600-10	ガスケット GASKET	1		-			100
290	106-15002-03	ガスケット, ケースカバー GASKET (CASE COVER)	1		-			100
300	013-00601-30	ボルト&ワッシャー AY BOLT AND WASHER AY	4		-			100
310	040-10800-10	プラグ PLUG	1		-			100
320	021-00800-10	ガスケット GASKET	1		-			100
330	064-30002-01	ドレーンコック DRAIN COCK	1		-			100
340	067-00701-00	エアブリーザー AIR BREATHER	1		-			100
410	106-12408-01	シリンダー CP CYLINDER CP	1		-	106-12409-01		100



Fig. 300



## 3 インテーク、エキゾースト

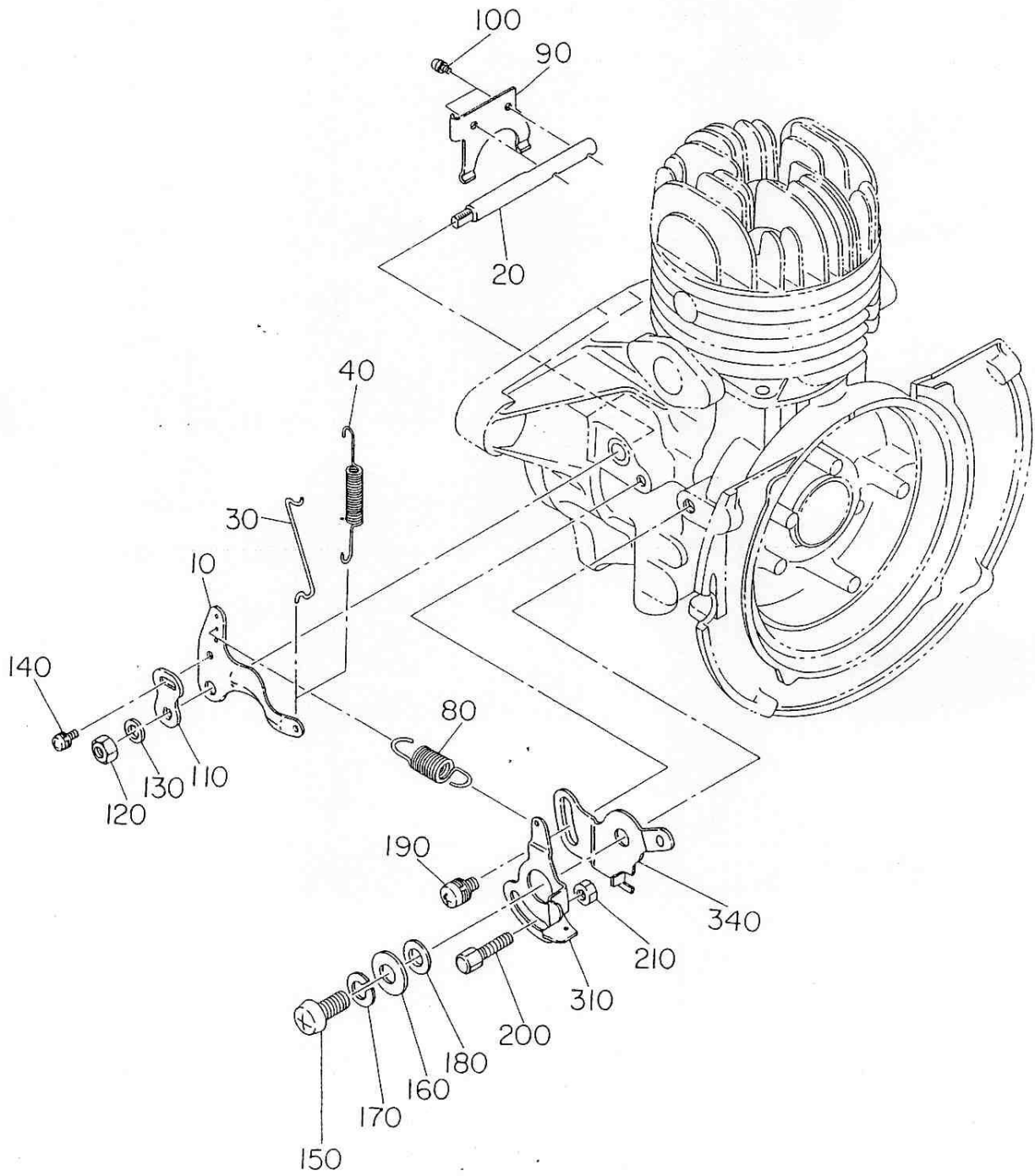
## INTAKE, EXHAUST GROUP

REF. NO.	部品番号 PART NUMBER	部品名称 PART NAME	個数 QTY	摘要 REMARKS	管理番号 CODE NO. FROM-TO	互換部品番号 INTERCHANGEABLE P/NO.	小売単価 UNIT PRICE	FIG. NO.
310	106-31511-11	マフラー CP MUFFLER CP	1		-			300
330	106-36501-11	マフラーブラケット CP MUFFLER BRACKET CP	1		-			300
340	106-35102-01	ガスケット CP, エキゾースト GASKET CP (EXHAUST)	1		-			300
350	002-19080-00	ナット NUT	2		-			300
380	003-20080-00	スプリングワッシャ SPRING WASHER	2		-			300
410	106-35202-01	ロックワッシャ CP LOCK WASHER CP	1		-			300
480	106-36600-01	エキゾーストパイプ CP EXHAUST PIPE CP	1		-			300
483	106-35102-01	ガスケット CP, エキゾースト GASKET CP (EXHAUST)	1		-			300
485	001-66082-50	ボルト BOLT	2		-			300
486	003-20080-00	スプリングワッシャ SPRING WASHER	2		-			300
487	002-19080-00	ナット NUT	2		-			300
490	001-13081-60	ボルト&ワッシャ AY BOLT & WASHER AY	4		-			300
495	001-14082-00	ボルト&ワッシャ AY BOLT AND WASHER AY	4		-			300
510	106-32730-00	エアクリナー AY AIR CLEANER AY	1		-	106-32727-00		300
- 6	106-32738-08	ラベル LABEL	1		-			300
520	106-32704-07	エレメントセット ELEMENT SET	1		-			300
540	106-32911-03	インシュレータ INSULATOR	1		-			300
550	106-35001-03	ガスケット, インシュレータ GASKET (INSULATOR)	2		-			300
560	106-33102-01	インテークフランジ CP INTAKE FLANGE CP	1		-			300
600	003-20050-00	スプリングワッシャ SPRING WASHER	2		-			300
605	003-10050-00	ワッシャ WASHER	2		-			300
640	011-90600-20	ボルト, ソケットヘッド BOLT (SOCKET HEAD)	2		-			300
650	002-18050-00	ナット NUT	2		-			300
690	106-36401-03	スペーサー SPACER	1		-			300

91/02/14

P. 8

Fig. 400





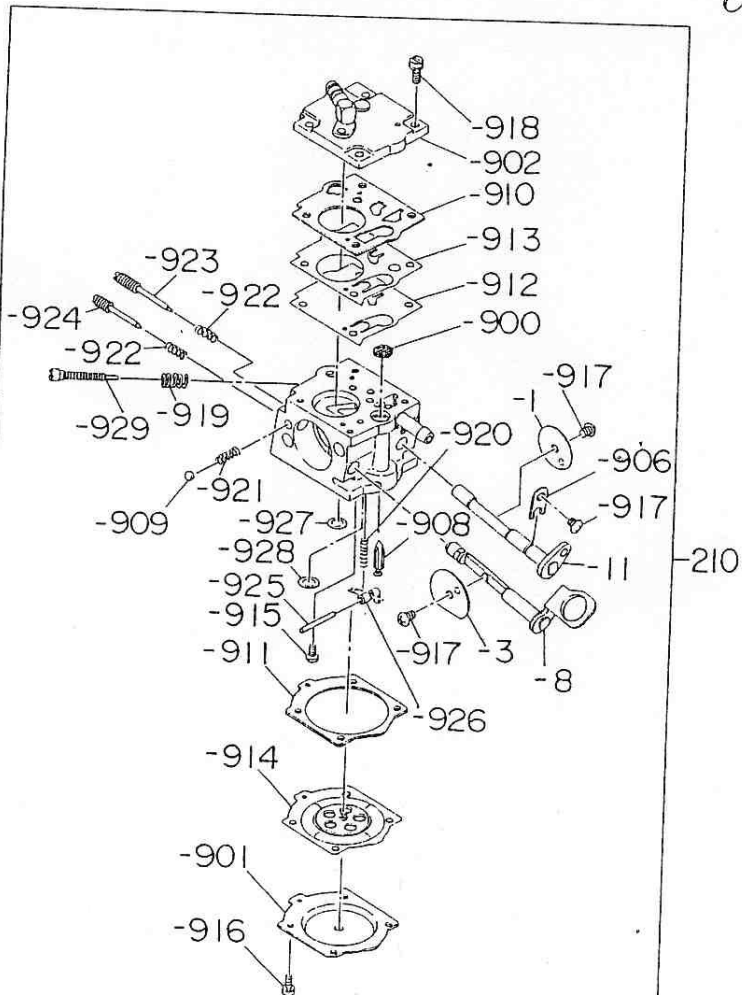
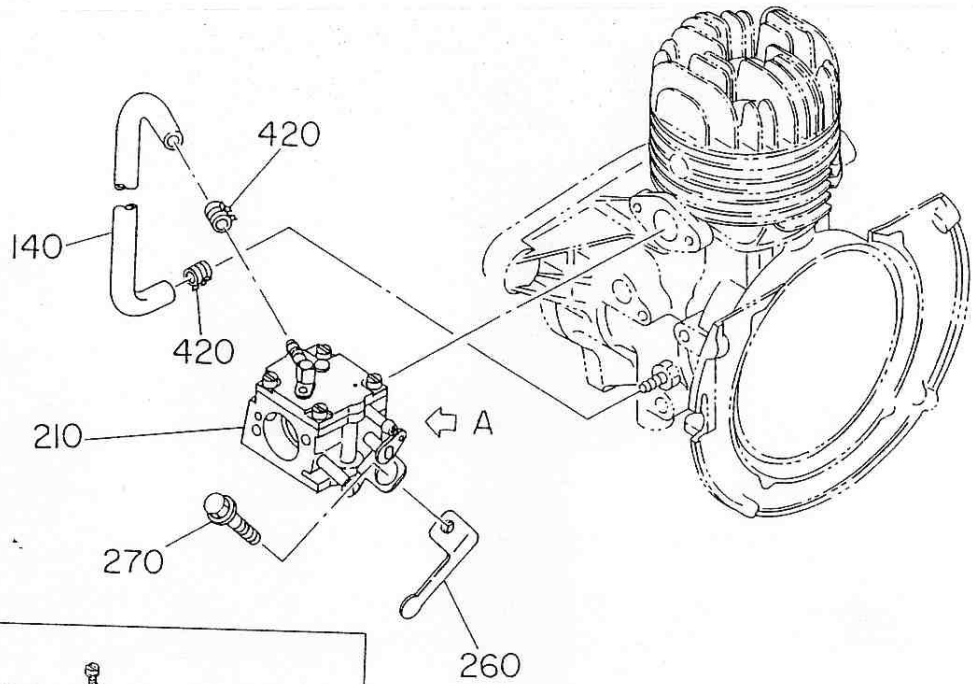


## 5 クーリング、スターティング

## COOLING, STARTING

REF. NO.	部品番号 PART NUMBER	部品名称 PART NAME	個数 QTY	摘要 REMARKS	管理番号 CODE NO. FROM-TO	互換部品番号 INTERCHANGEABLE P/NO.	小売単価 UNIT PRICE	FIG. NO.
10	106-51848-01	ブローハウジング CP BLUWER HOUSING CP	1		-			500
20	206-91701-03	ラベル, トレードマーク LABEL (TRADE MARK)	1		-			500
40	001-14061-20	ボルト&ワッシャー AY BOLT AND WASHER AY	4		-			500
60	001-13061-20	ボルト&ワッシャー AY BOLT AND WASHER AY	4		-	001-14061-20		500
70	106-91805-13	ラベル, エンジンネーム LABEL (ENGINE NAME)	1		-			500
80	020-50600-10	ロックワッシャー LOCK WASHER	4		-			500
210	106-50813-10	リコイルスタータ AY RECOIL STARTER AY	1		-			500
- 1	106-50116-08	スパイラル スプリング SPIRAL SPRING	1		-			500
- 2	106-50184-28	リール CP REEL CP	1		-			500
- 3	106-50113-08	スターロープ STARTER ROPE LIGHT	1		-			500
- 4	206-50101-08	スタークノブ STARTER KNOB	1		-			500
- 5	106-50128-18	ラatchet RATCHET	2		-			500
- 6	106-50132-08	フリクションスプリング FRICTION SPRING	1		-			500
- 7	106-50136-18	リターンスプリング RETURN SPRING	1		-			500
- 8	106-50144-18	フリクションプレート FRICTION PLATE	1		-			500
- 9	106-50185-18	スラストワッシャー THRUST WASHER	1		-			500
- 10	106-50186-08	クリップ CLIP	1		-			500
- 11	106-50183-28	スタータプーリー STARTER PULLEY	1		-			500
220	001-13061-20	ボルト&ワッシャー AY BOLT AND WASHER AY	4		-	001-14061-20		500
250	001-65081-20	ボルト BOLT	1		-			500
260	003-20080-00	スプリングワッシャー SPRING WASHER	1		-			500
270	106-75017-01	クランプ CP CLAMP CP	1		-			500

Fig. 600



DETAIL "A"

REF. NO.	部 品 番 号 PART NUMBER	部 品 名 称 PART NAME	個数 QTY	摘 要 REMARKS	管理番号 CODE NO. FROM-TO	互換部品番号 INTERCHANGEABLE P/NO.	小売単価 UNIT PRICE	FIG. NO.
140	085-10400-00	ラバーパイプ RUBBER PIPE	1	4.5X11X210	-			600
210	106-62562-00	キャブレター AY CARBURETOR AY	1		-			600
- 1	106-62564-08	バルブ (スロットル) VALVE (THROTTLE)	1		-			600
- 3	106-62567-08	バルブ (チョーク) VALVE (CHOKE)	1		-			600
- 8	106-62590-08	シャフト AY, チョーク SHAFT AY, CHOKE	1		-			600
- 11	106-62563-08	シャフト AY (スロットル) SHAFT AY (THROTTLE)	1		-			600
-900	106-62560-08	スクリーン SCREEN	1		-			600
-901	106-62561-08	カバー COVER	1		-			600
-902	106-62562-08	カバー AY COVER AY	1		-			600
-906	106-62566-08	クリップ CLIP	1		-			600
-908	106-62568-18	バルブ, インレット ニードル VALVE, INLET NEEDLE	1		-			600
-909	106-62569-08	ボール BALL	1		-			600
-910	106-62570-08	ガスケット (ポンプ) GASKET (FUEL PUMP)	1		-			600
-911	106-62571-08	ガスケット GASKET	1		-			600
-912	106-62572-08	ダイヤフラム (ポンプ) DIAPHRAGM (FUEL PUMP)	1		-			600
-913	106-62573-08	ダイヤフラム (チェックバルブ) DIAPHRAGM (CHECKVALVE)	1		-			600
-914	106-62574-08	ダイヤフラム AY DIAPHRAGM AY	1		-			600
-915	106-62575-08	スクリュー SCREW	1		-			600
-916	106-62576-08	スクリュー AY SCREW AY	4		-			600
-917	106-62577-08	スクリュー (バルブ) SCREW (VALVE)	3		-			600
-918	106-62578-08	スクリュー (ポンプ) SCREW (PUMP COVER)	4		-			600
-919	106-62579-08	スプリング (アイドル) SPRING (IDLE)	1		-			600
-920	106-62580-08	スプリング (メタリング) SPRING (METERING)	1		-			600
-921	106-62581-08	スプリング (チョーク) SPRING (CHOKE)	1		-			600
-922	106-62582-08	スプリング (ニードル) SPRING (NEEDLE)	2		-			600
-923	106-62583-08	ニードル (アイドル) NEEDLE (IDLE)	1		-			600
-924	106-62584-08	ニードル (ハイスピード) NEEDLE (HIGH SPEED)	1		-			600











Fig. 900

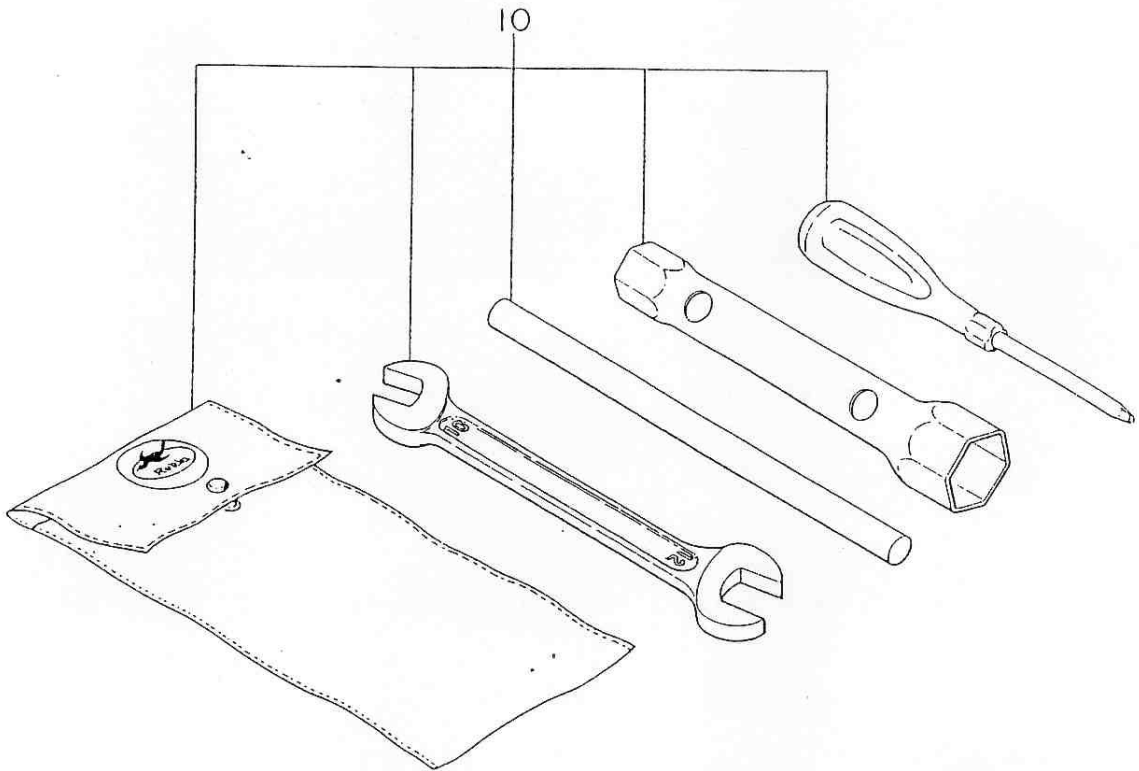




Fig. 1000

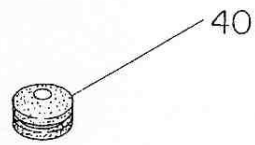
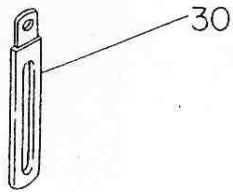
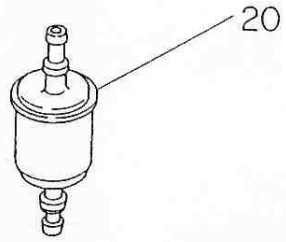
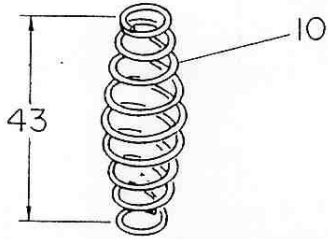
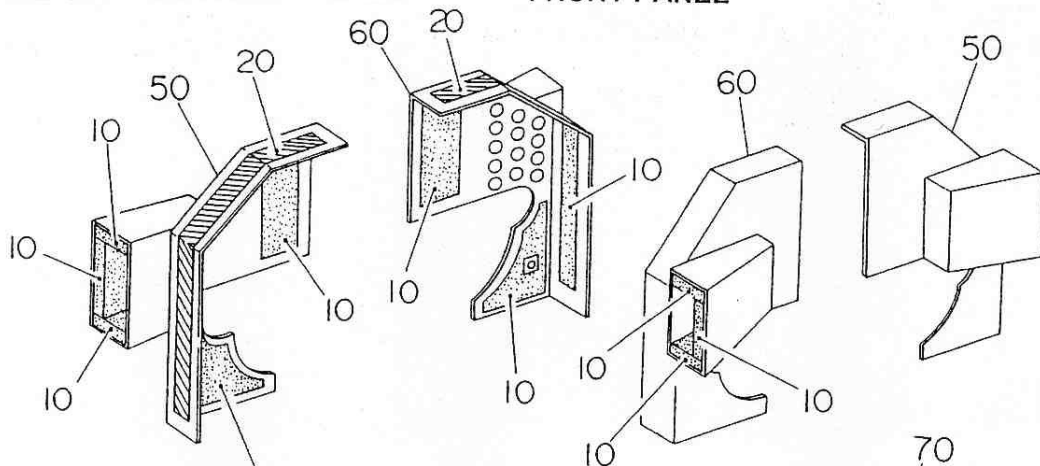


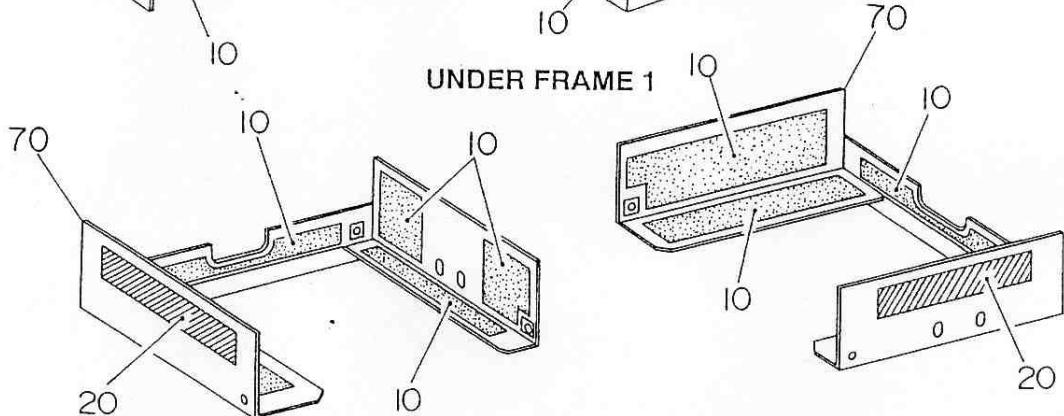


Fig. 1100

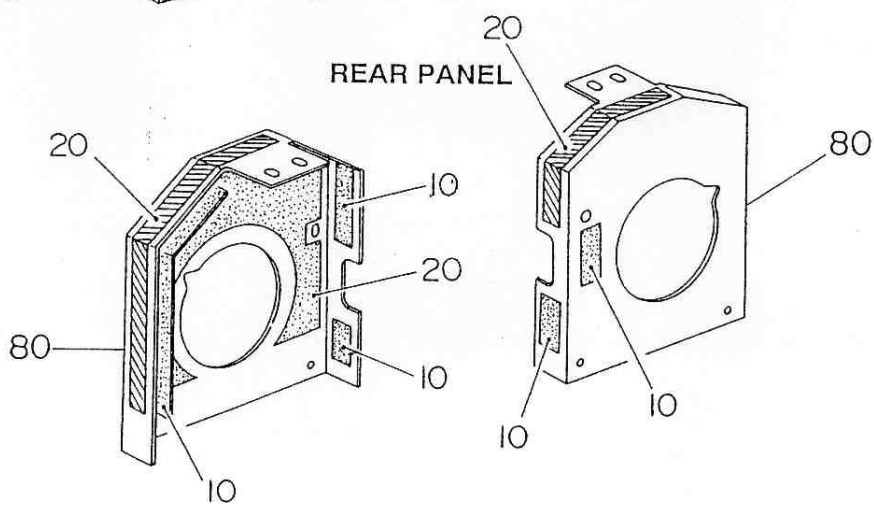
FRONT PANEL



UNDER FRAME 1



REAR PANEL



UNDER FRAME 2

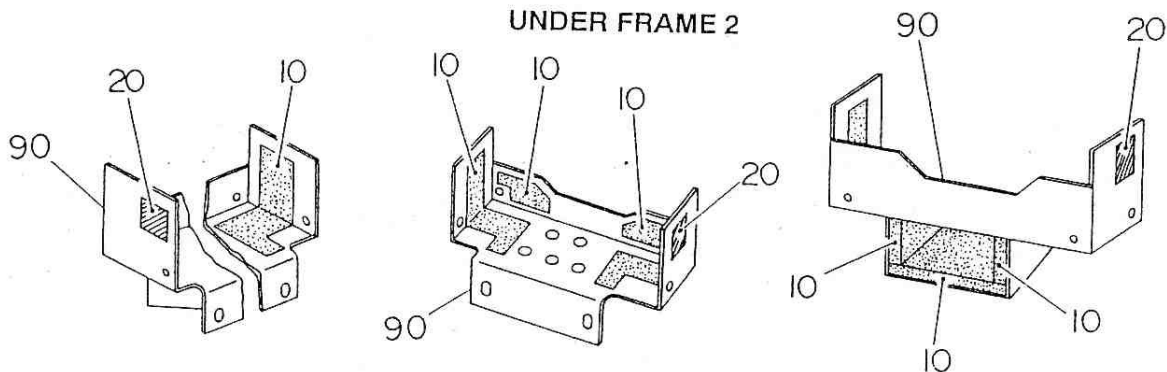


Fig. 1100

