



ERSATZTEILLISTE

SPARE PARTS LIST

**LISTE DES PIECES
DE RECHANGE**

LISTINO RICAMBI

LISTA DE RECAMBIOS

**WYKAZ CZESCI
ZAMIENNYCH**



CE



CR 4
CR 4 / 65

000904

Weber Maschinentechnik GmbH
Postfach 2153, 57329 Bad Laasphe-Rückershausen
Telefon 02754 / 398-0
Telefax (02754) 398-101 (Zentrale) u. 398-102 (Ersatzteile)

EG - Konformitätserklärung

im Sinne der EG-Maschinenrichtlinie 98/37/EG

· EC-Conformity-Certificate / Certificate de Conformite de la CEE
CE-Certificado de Conformidad / Certificato di Conformita per la C.E.E.
EF-Konformitets-Bevis / EG-Instemmings Verklaring / Certificado de Conformidade-CEE
EU-försäkran om överensstämmelse

I Art / Category / Catégorie / Categoria Tipo / Kategori /
Soort / Categoria / kategori

**Bodenverdichter
CR 4**

II Hersteller (Typ) / Make (Type) / Marque (Type) / Marca (Tipo) /
Marca (Codice) / Producent (Type) / Merk (Type) / Marca (Tipo) /
Tillverkare (Typ)

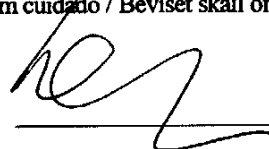


ist in Übereinstimmung mit folgenden Richtlinien hergestellt worden
has been produced in accordance with following standards
est produit conforme aux dispositions des directives europeenes ci-
apres
ha sido fabricado en conformidad con las siguientes normas
é stato fabbricato in conformità alle seguenti norme
er blevet fremstillet i overensstemmelse med følgende retningslinier
in overeenstemming met de volgende voorschriften gefabriceerd is
é fabricado conforme as seguintes normas
har tillverkats i överensstämmelse med följande riktlinjer

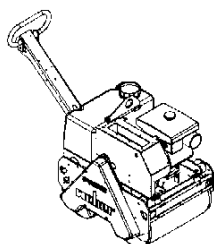
98/37/EG	Maschinenrichtlinie des europäischen Parlamentes und des Rates vom 22. Juni 1998
EN 292 Teil 1 u. 2	Sicherheit von Maschinen
EN 500 Teil 1	Bewegliche Straßenbaumaschinen – Sicherheit Gemeinsame Anforderungen
EN 500 Teil 4	Bewegliche Straßenbaumaschinen – Sicherheit Besondere Anforderungen an Verdichtungsmaschinen
TBG	Richtlinien für Straßenwalzen u. Bodenverdichter

Bescheinigung bitte sorgfältig aufbewahren / File certificate carefully / Conserver certificat soigneusement / Conservar certificado cuidadosamente / Pregasi conservare accuratamente certificato / Beviset bedes opbevares omhyggeligt / Verklaring a.u.b. zorgvuldig beware / Conservar o certificado com cuidado / Beviset skall om sorgsfullt bevaras

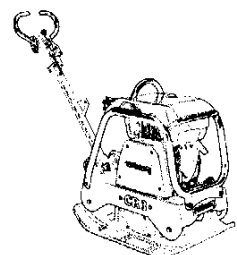
Bad Laasphe-Rückershausen, den 04.05.2001

 Unterschrift

Wolfgang Weber, Geschäftsführer



WEBER Maschinenteknik GmbH
Im Boden 5-8, 10 · D-57334 Bad Laasphe
Postfach 21 53 · D-57329 Bad Laasphe
Telefon: 0 27 54 / 3 98-0 · Fax: 0 27 54 / 3 98-1 01
E-mail: verkauf@weberm.de
Internet: <http://www.weberm.de>



BITTE, NOTIEREN SIE SERIENNUMMER UND MOTORNUMMER IHRER MASCHINE:

PLEASE WRITE DOWN SERIALNUMBERS OF MACHINE AND ENGINE:

NOTEZ SVP LE NUMERO DE SERIE ET LE NUMERO DU MOTEUR DE VOTRE MACHINE:

SI PREGA DI ANNOTARE SEMPRE I NUMERI DI SERIE SIA DELLA VS. MACCHINA CHE DEL MOTORE:

MAQUINA: ROGAMOS ANOTEN EL NUMERO DE SERIE Y NUMERO DE MOTOR DE SU MAQUINA:

MASCHINE
MACHINE
MACCHINA
MAQUINA

#

MOTOR
ENGINE
MOTEUR
MOTORE

#

ZUR VERMEIDUNG VON FEHLLIEFERUNGEN UND VERZÖGERUNGEN SIND BEI DER BESTELLUNG VON ERSATZTEILEN FOLGENDE ANGABEN UNBEDINGT ERFORDERLICH:

- MASCHINENTYP
- SERIENNUMMER DER MASCHINE
- SERIENNUMMER DES MOTORS (BEI MOTORTEILEN)
- TEILENUMMER
- BESTELLMENGE

TO AVOID ERRORS IN DELIVERY PLEASE STATE THESE PARTICULARS WHEN ORDERING:

- TYPE OF MACHINE
- SERIAL NO. OF MACHINE
- SERIAL NO. OF ENGINE (ON ENGINE PARTS)
- PART-NO.
- QUANTITY REQUIRED

AFIN D'EVITER DES ERREURS DE COMMANDE ET DES RETARDS DE LIVRAISON IL EST NECESSAIRE D'INDIQUER LES CARACTERISTIQUES SUIVANTES:

- TYPE DE MACHINE
- LE NUMERO DE SERIE DE LA MACHINE
- LE NUMERO DE SERIE DU MOTEUR
- LE NUMERO D'IDENTITE DE LA PIECE
- LA QUANTITE SOUHAITEE

ONDE EVITARE DISGUIDI E RITARDI NELLE CONSEGNE DIE RICAMBI SI PREGA DI INDICARE SEMPRE:

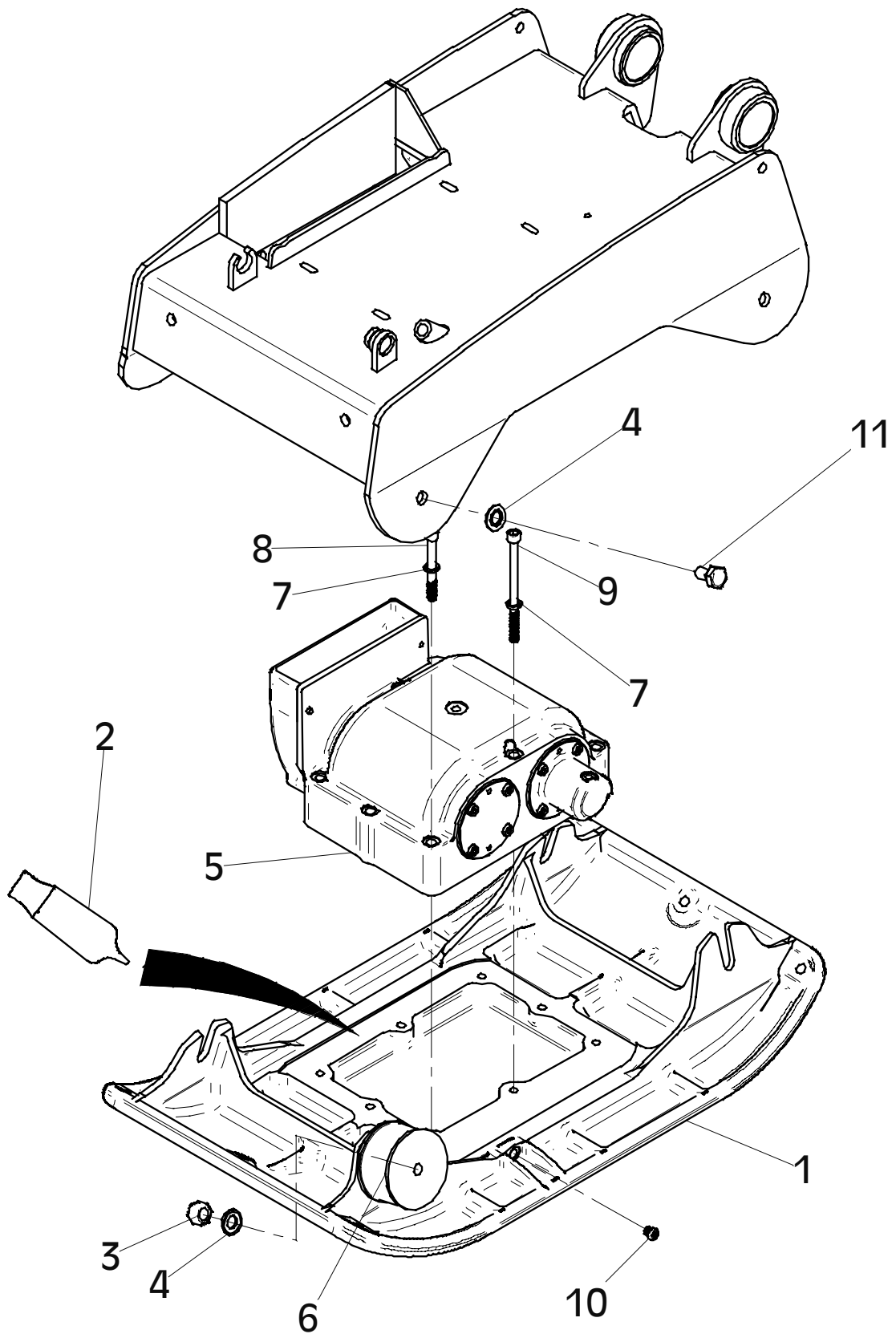
- TIPO DELLA MACCHINA
- NUMERO DI SERIE DELLA MACCHINA
- NUMERO DI SERIE DEL MOTORE (SE SI RICHIEDONO PEZZI DEL MOTORE)
- NUMERO D'ORDINE DIE SINGOLI RICAMBI
- QUANTITA

A FI DE EVITAR ERRORES DE ENTREGA, ROGAMOS INDIQUEN LOS SIGUIENTES DATOS CUANDO PASE PEDIDOS DE RECAMBIOS:

- MODELO DE MAQUINA
- NO. DE SERIE DE LA MAQUINA
- NO. DE SERIE DEL MOTOR (EN PIEZAS PARA MOTOR)
- REFERENCIA DEL RECAMBIO
- CANTIDAD PEDIDA

E 2087-0201

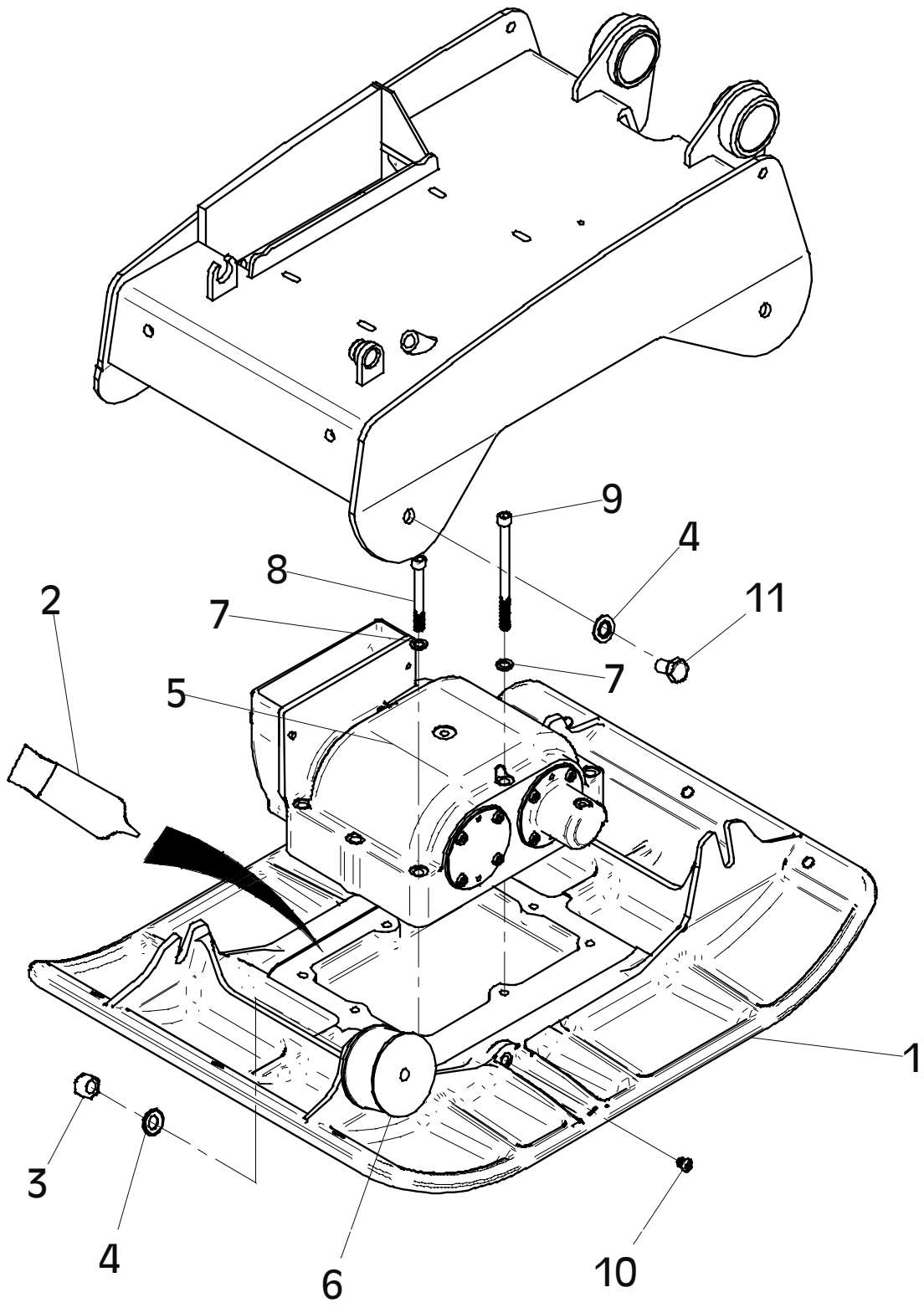
Position Ref.No. Repère Posizione Posicion	Menge Quantity Quantité Quantita Cantidad	Teil-Nr. Part-No. No. Référence Nr. d'Ordine No. Referenzia	Hinweis Hints Indications Indicazione Indicaciones	Position Ref. No. Repère Posizione Posicion	Menge Quantity Quantité Quantita Cantidad	Teil-Nr. Part-No. No. Référence Nr. d'Ordine No. Referenzia	Hinweis Hints Indications Indicazione Indicaciones
1	1	10016218	CR 4				
2	1	20013277					
3	4	25031006	DIN934-M16				
4	8	20029030					
5	1	10001419					
6	4	20004058					
7	8	20029026					
8	6	25045015	DIN912-M12x90				
9	2	25045027	DIN912-M12x150				
10	1	25030002	DIN908-M14x1,5				
11	4	25038023	DIN933-M16x25				



E 2087-0201

E 2088-0201

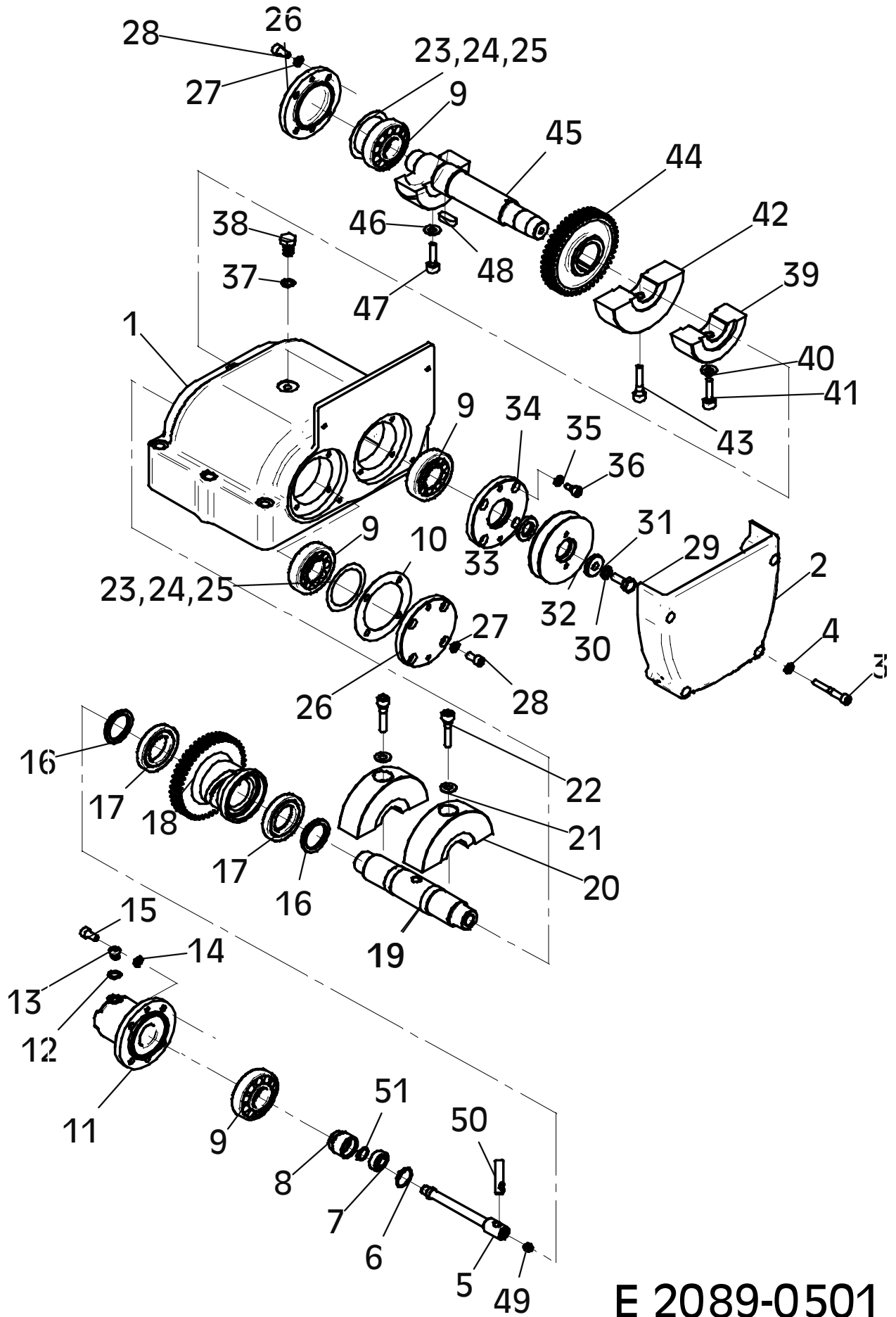
Position Ref.No. Repère Posizione Posicion	Menge Quantity Quantité Quantita Cantidad	Teil-Nr. Part-No. No. Référence Nr. d'Ordine No. Referenzia	Hinweis Hints Indications Indicazione Indicaciones	Position Ref. No. Repère Posizione Posicion	Menge Quantity Quantité Quantita Cantidad	Teil-Nr. Part-No. No. Référence Nr. d'Ordine No. Referenzia	Hinweis Hints Indications Indicazione Indicaciones
1	1	10016219	CR 4 / 65				
2	1	20013277					
3	4	25031006	DIN934-M16				
4	8	20029030					
5	1	10001419					
6	4	20004058					
7	8	20029026					
8	6	25045015	DIN912-M12x90				
9	2	25045027	DIN912-M12x150				
10	1	25030002	DIN908-M14x1,5				
11	4	25038023	DIN933-M16x25				



E 2088-0201

E 2089-0501

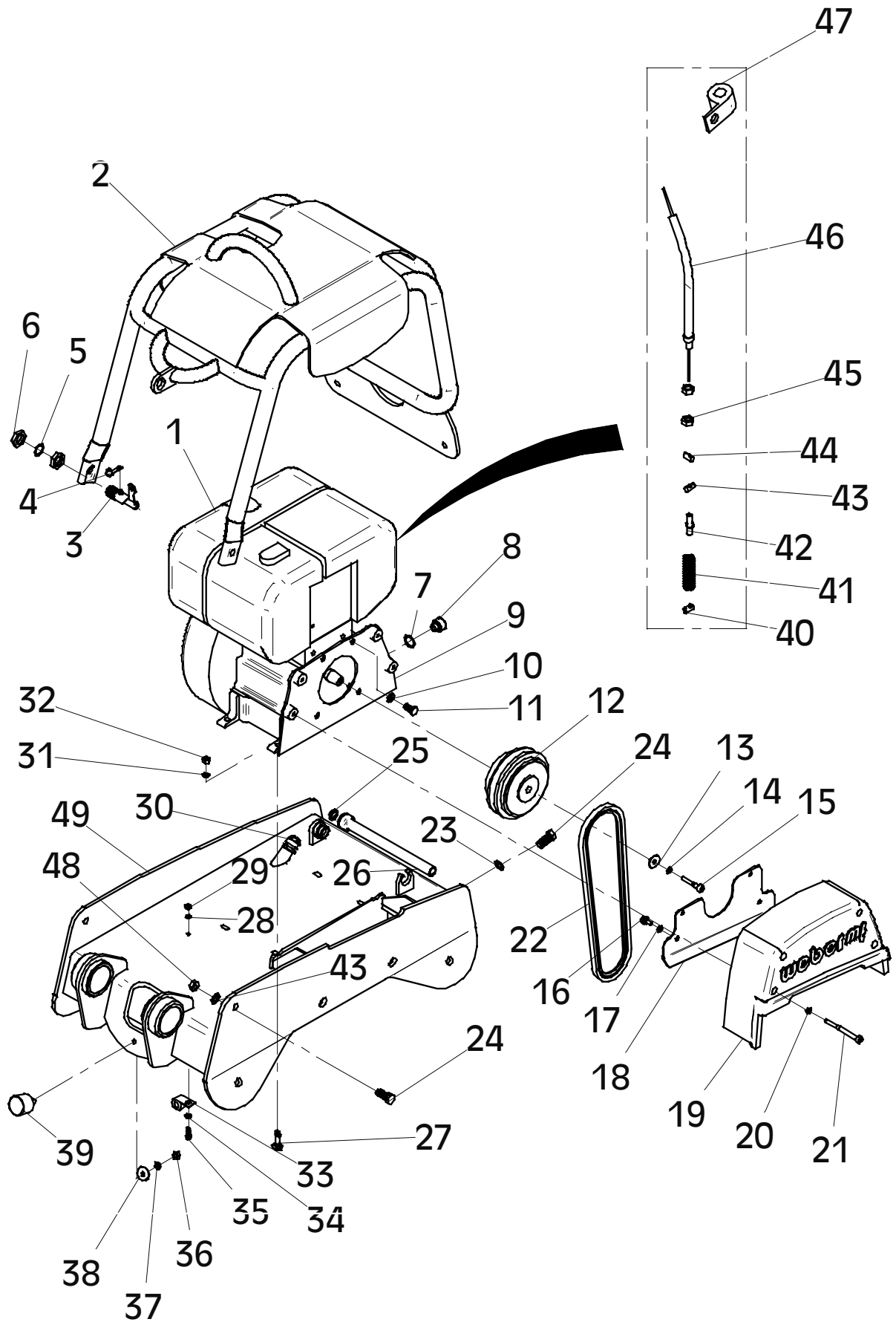
Position Ref.No. Repère Posizione Posición	Menge Quantity Quantité Quantità Cantidad	Teil-Nr. Part-No. No. Référence Nr. d'Ordine No. Referenzia	Hinweis Hints Indications Indicazione Indicaciones	Position Ref. No. Repère Posizione Posición	Menge Quantity Quantité Quantità Cantidad	Teil-Nr. Part-No. No. Référence Nr. d'Ordine No. Referenzia	Hinweis Hints Indications Indicazione Indicaciones
1	1	10016054		30	1	20029001	VSK 10
2	1	10016244		31	1	10016071	
3	4	25044046	DIN912-M8x55	32	1	10016250	
4	4	20029011	VSKZ 8	33	1	25017047	
5	1	10016065		34	1	10016061	
6	1	25034002	DIN471-A12	35	4	20029011	VSKZ 8
7	1	25001513		36	4	25046015	DIN6912-M8x16
8	1	10016066		37	1	25008011	
9	4	25001151		38	1	25039005	DIN933-M12x20
10	4	20013269		39	1	10016246	
11	1	10016064		40	1	25025245	
12	1	25008012		41	1	25045028	DIN912-M10x35
13	1	25030016	DIN910-M10x1	42	1	10016247	
14	4	20029011	VSKZ 8	43	1	25045029	
15	4	25044100	DIN912-M8x16	44	1	10016062	
16	2	10016074		45	1	10016245	
17	2	25001022		46	1	25025245	
18	1	10016063		47	1	25045028	DIN912-M10x35
19	1	10016067		48	1	25015046	
20	2	10016247		49	1	25027004	DIN914-M8x16
21	2	25025245		50	1	10008320	
22	2	25045029		51	1	25034002	DIN471-A12
23	*	20025528	72 / 56 x 0,1				
24	*	20025029	72 / 56 x 0,2				
25	*	20025378	72 / 56 x 0,5				
26	2	10016060					
27	8	20029011	VSKZ 8				
28	8	25044100	DIN912-M8x16				
29	1	10007370					



E 2089-0501

E 2090-0201

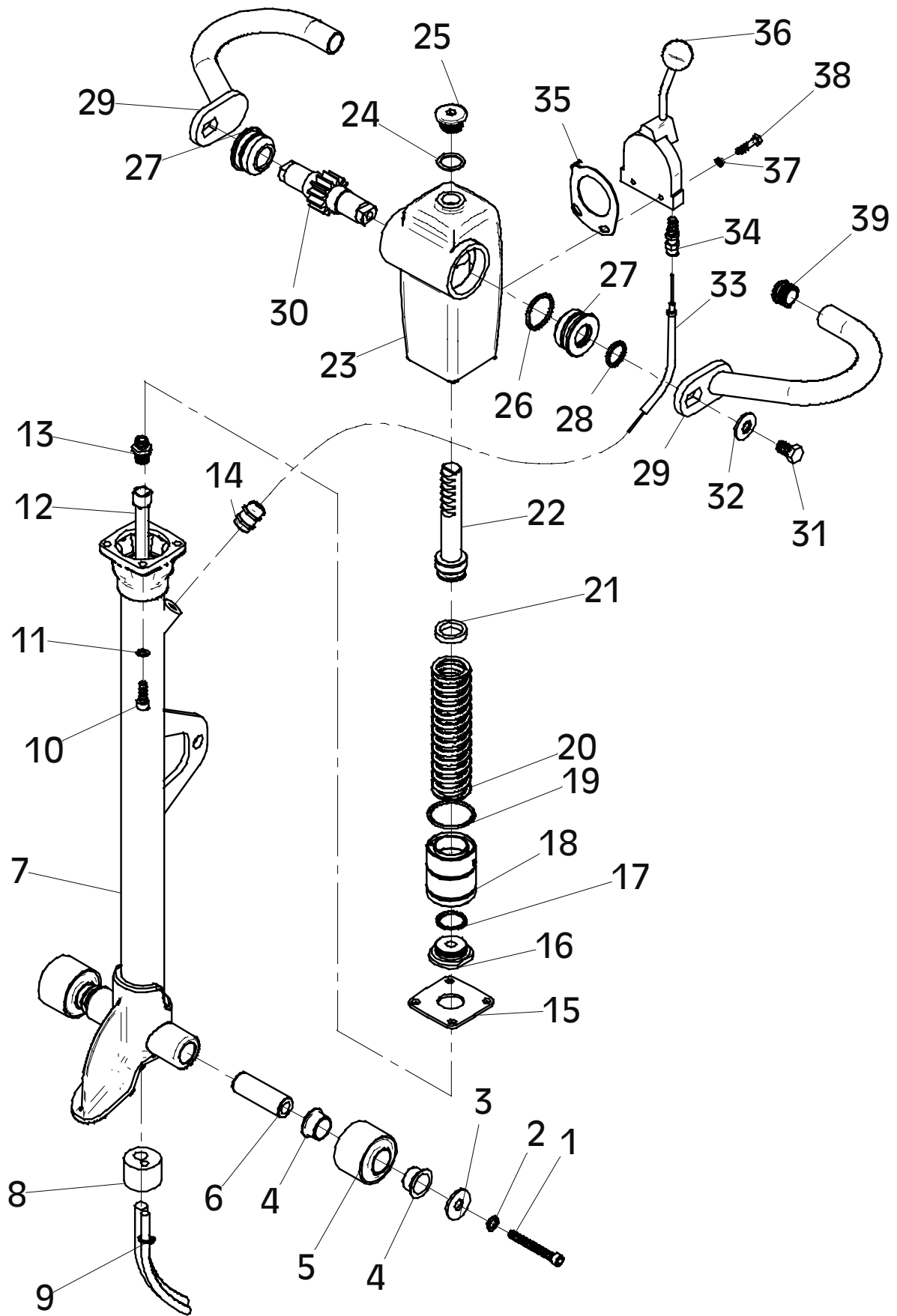
Position Ref.No. Repère Posizione Posición	Menge Quantity Quantité Quantita Cantidad	Teile-Nr. Part-No. No. Référence Nr. d'Ordine No. Referenzia	Hinweis Hints Indications Indicazione Indicaciones	Position Ref. No. Repère Posizione Posición	Menge Quantity Quantité Quantita Cantidad	Teile-Nr. Part-No. No. Référence Nr. d'Ordine No. Referenzia	Hinweis Hints Indications Indicazione Indicaciones
1	1	20001232		30	1	25009021	
2	1	10022506		31	4	20029024	
3	1	20026465		32	4	25031003	DIN934-M8
4	1	20025690		33	1	20007007	
5	1	20025019		34	1	25048001	DIN125-B6,4
6	2	25025191		35	1	25038003	DIN933-M6x20
7	1	25008017		36	1	25031003	DIN934-M8
8	1	20025765		37	1	20029003	VSK 8
9	1	10022513		38	1	25049016	DIN440-R9
10	4	20029001	VSK 10	39	1	20005004	
11	4	25038013	DIN933-M10x20	40	1	40031344	
12	1	20002086		41	1	40031334	
13	1	25049016	DIN440-R9	42	1	40031336	
14	1	20029011	VSKZ 8	43	1	40031345	
15	1	25044009	DIN912-M8x45	44	1	40031335	
16	4	25038006	DIN933-M8x16	45	2	25031002	DIN934-M6
17	4	20029011	VSKZ 8	46	1	20006414	
18	1	10016249		47	1	20007007	
19	1	10016251		48	1	25031003	DIN934-M8
20	4	20029011	VSKZ 8	49	1	10022505	
21	4	25044095	DIN912-M8x90				
22	1	25002056	XPA 900				
23	2	20029004	VSK 12				
24	4	25038021	DIN933-M12x35				
25	1	20025271					
26	1	20025590					
27	4	25033024					
28	1	20029007	VSK 6				
29	1	25031002	DIN934-M6				



E 2090-0201

E 2092-0501

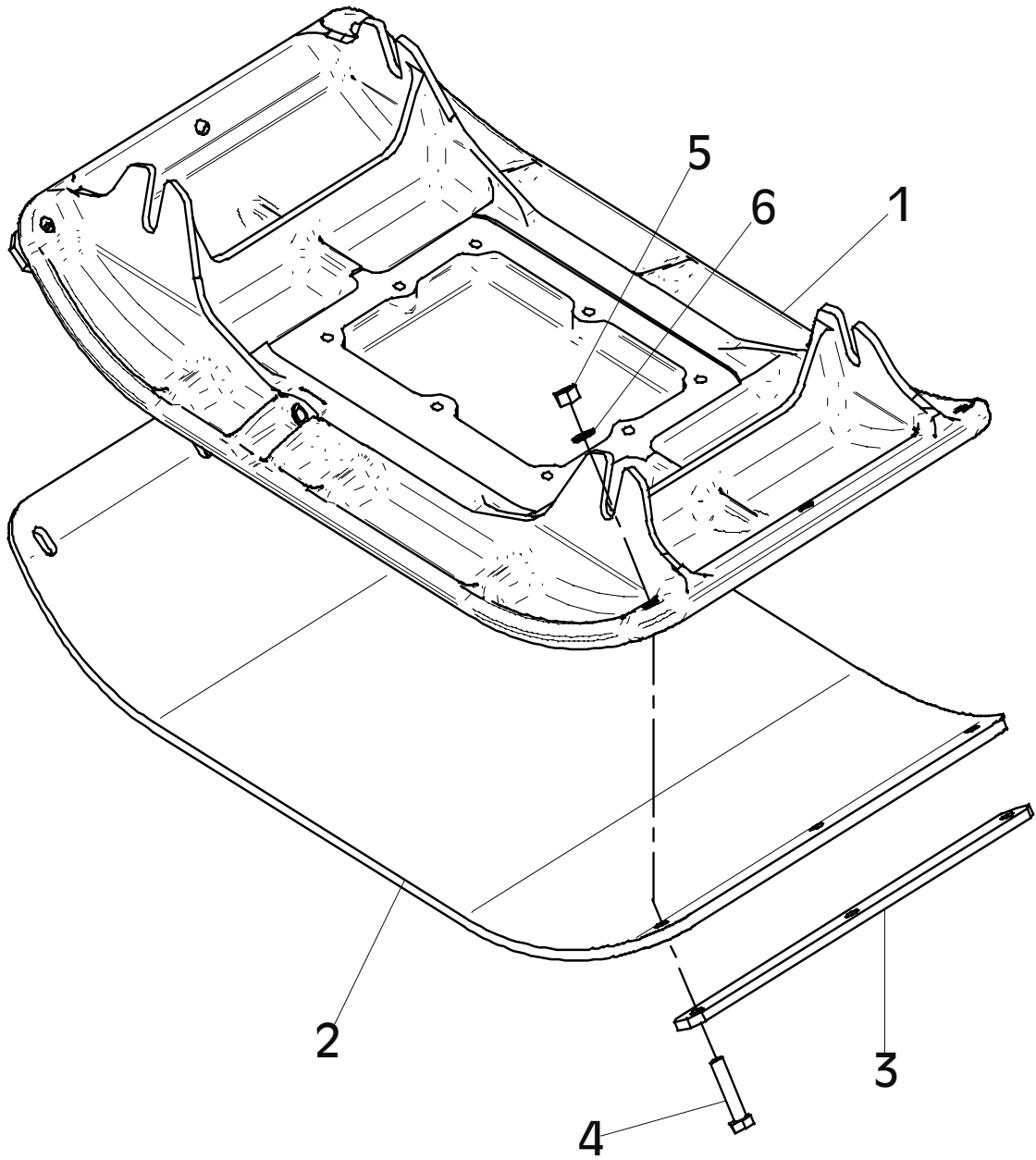
Position Ref.No. Repère Posizione Posición	Menge Quantity Quantité Quantità Cantidad	Teil-Nr. Part-No. No. Référence Nr. d'Ordine No. Referenzia	Hinweis Hints Indications Indicazione Indicaciones	Position Ref. No. Repère Posizione Posición	Menge Quantity Quantité Quantità Cantidad	Teil-Nr. Part-No. No. Référence Nr. d'Ordine No. Referenzia	Hinweis Hints Indications Indicazione Indicaciones
1	2	25044066	DIN912-M12x90	30	1	10016023	
2	2	20029013	VSKZ 12	31	2	20029023	SKB 12
3	2	25048012	DIN9021-13x40x3	32	2	25038018	DIN933-M12x20
4	4	20033002		33	1	20006414	
5	2	20004036		34	1	20018021	
6	1	10016099		35	1	10016100	
7	1	10022230		36	1	20018134	
8	1	10016017		37	2	20029007	VSK 6
9	1	20007202		38	2	25040067	DIN931-M6x30
10	4	25044007	DIN912-M8x30	39	2	20026468	
11	4	20029011	VSKZ 8				
12	1	20016366					
13	1	20020119					
14	1	25009021					
15	1	30047092					
16	1	10016103					
17	1	20013274					
18	1	10016102					
19	1	20013273					
20	1	20008067					
21	1	20013275					
22	1	10016022					
23	1	10016011					
24	1	25008008					
25	1	25030003	DIN908-M24x1,5				
26	2	20013271					
27	2	10016101					
28	2	20013272					
29	2	10022231					



E 2092-0501

E2094-0501

Position Ref.No. Repère Posizione Posicion	Menge Quantity Quantité Quantita Cantidad	Teil-Nr. Part-No. No. Référence Nr. d'Ordine No. Referenzia	Hinweis Hints Indications Indicazione Indicaciones	Position Ref. No. Repère Posizione Posicion	Menge Quantity Quantité Quantita Cantidad	Teil-Nr. Part-No. No. Référence Nr. d'Ordine No. Referenzia	Hinweis Hints Indications Indicazione Indicaciones
CR 4				CR 4 / 65			
1	1	10016252		1	1		
2	2	10016253		2	2		
3	6	25040019	DIN931-M12x55	3	6	25040019	DIN931-M12x55
4	6	20029004	VSK 12	4	6	20029004	VSK 12
5	6	25031005	DIN934-M12	5	6	25031005	DIN934-M12



E 2094-0501

For problems, questions and further information refer to one of the following addresses:

in Germany and	WEBER Maschinentechnik GmbH Postfach 2153 57329 Bad Laasphe - Rückershausen	Telefon Telefax Telefax	02754 / 398-0 switchboard 02754 / 398101 02754 / 398102 - spare parts- directlinie
In Netherlands	WEBER Machinetechniek B.V. Graafschap Hornelaan 159 6001 AC Weert	Telefon Telefax	0495 / 530215 0495 / 541839
in France	WEBER S.a.r.l. Z.I. Carrefour de L'Europe 57600 Forbach	Telefon Telefax	87 / 877126 or 856757 87 / 870032
in Poland	WEBER Maschinentechnik SP. ZO.O. ul. Grodziska 17c 05-830 Stara Wies / Nadarzyn	Telefon Telefax	22 / 739 70 - 80 22 / 739 70 - 81 22 / 739 70 - 82
in USA und Canada	WEBER Machine (USA), Inc. 40 Johnson Ave 112 Bangor, ME 04401	Telefon Telefax	207 / 947 / 4990 207 / 947 / 5452
in South - America	WEBER Maschinentechnik do Brasil Ltda. Rua Rio Tiete 131 - 93332 - 220 Novo Hamburgo, RS	Telefon Telefax	0055 - 51 - 587 3044 0055 - 51 - 587 2271

